



Katalog produktów

MODULAR **SERIES**

THE POWER OF ROOFS

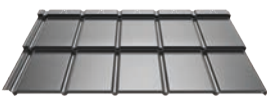


MODULAR SERIES

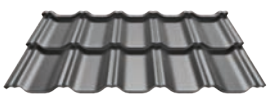
IZI^{ROOF}



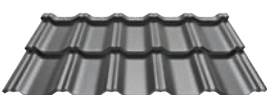
IZI^{LOOK}



ZET^{ROOF}

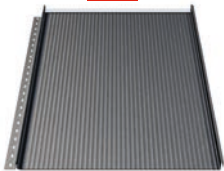


ZET^{LOOK}

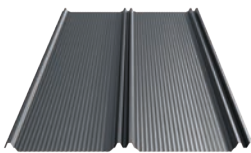


PANEL SERIES

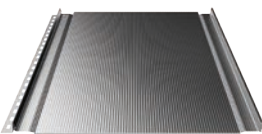
FIT



ZIPP



LAMBDA 2.0



COMPACT SERIES

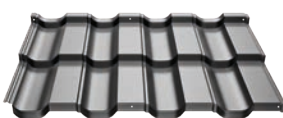
FINN 2.0



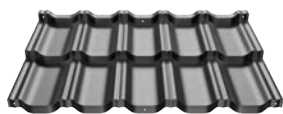
ALFA 2.0



HETA 2.0



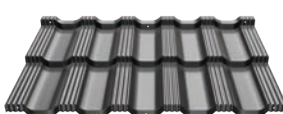
GAMMA 2.0



STIGMA 2.0



BAVARIA^{ROOF} 2.0



CLASSIC SERIES

FINN



ALFA



HETA



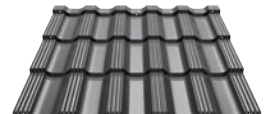
GAMMA



STIGMA

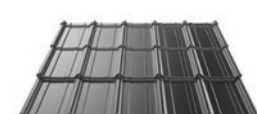


BAVARIA^{ROOF}

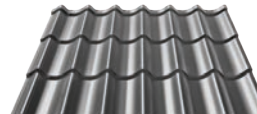


RETRO SERIES

FINN^{RETRO}



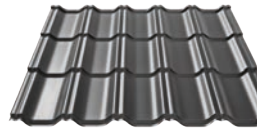
ALFA^{RETRO}



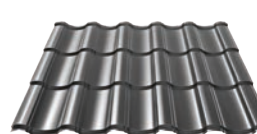
HETA^{RETRO}



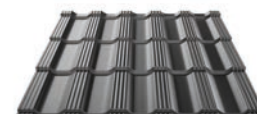
GAMMA^{RETRO}



STIGMA^{RETRO}

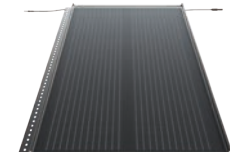


BAVARIA^{ROOF} RETRO



SOLROOF

FIT^{VOLT}



INGURI



SINUS



BP2 - THE POWER OF ROOFS
Zeskanuj kod i dowiedz się więcej.



1.

SOLROOF

06. Co to jest SOLROOF

2.

Modułowe panele dachowe FIT

11. Informacje techniczne

14. Zalety produktu

18. Kolorystyka i gwarancje

3.

Modułowe dachówki blaszane IZI

22. IZI Roof

30. IZI Look

4.

Modułowe dachówki blaszane ZET

40. ZET Roof

46. ZET Look

5.

Zalety dachówek modułowych

56. Zatrzymać czas

58. W pewnych rękach

59. Z najwyższej półki

6.

Informacje techniczne

62. Kolorystyka i gwarancje IZI & ZET

64. Materiał wsadowy IZI & ZET

65. Laboratorium

7.

Stalowe systemy rynnowe INGURI

68. Informacje techniczne

69. Opis elementów

74. Zalety INGURI

78. Kolorystyka

79. Materiał wsadowy

8.

Obróbki blacharskie i akcesoria

83. Nowe obróbki blacharskie

84. Obróbki blacharskie

86. Akcesoria

9.

Kontakt

96. Pomocne linki

98. Kontakt



FIT VOLT



ZINTEGROWANY DACH FOTOWOLTAICZNY



Zeskanuj kod lub dowiedz się więcej na www.solroof.eu

POWERED BY
BP2

Co to jest SOLROOF?

SOLROOF to innowacyjny system, który powstał w odpowiedzi na rosnące zapotrzebowanie na czystą energię. To kompletny system fotowoltaiczny w pełni zintegrowany ze stalowym pokryciem dachowym. Autorskie rozwiązania pozwalają na wyjątkową estetykę dachu i zastosowanie różnych form i kształtów, które nie są możliwe do osiągnięcia w przypadku tradycyjnej instalacji fotowoltaicznej. Połączenie paneli blaszanych FIT i zintegrowanych paneli fotowoltaicznych FIT VOLT tworzy spójną, harmonijną powierzchnię pokrycia.

Modułowy zintegrowany dach fotowoltaiczny SOLROOF to nowa jakość, która oferuje architektom nieograniczone możliwości projektowe, dekarzom łatwą i szybką instalację, a inwestorowi wyjątkowy efekt wizualny, wydajność i bezpieczeństwo użytkowania. Uzyskujemy to poprzez zastosowanie jednego produktu, jednego montażu, jednej gwarancji oraz jednego serwisu.

THE POWER OF ROOFS





2.

Modułowe panele dachowe FIT

11. Informacje techniczne

14. Zalety produktu

18. Kolorystyka i gwarancje

FIT



Modułowy panel dachowy FIT

to najnowszy produkt w ofercie marki BP2. Choć wykorzystuje nowoczesne rozwiązania jest ukłonem w stronę historii. Nawiązuje wyglądem do klasycznych dachów sprzed wielu lat, w których arkusze, podobnie jak panele FIT, łączone były wertykalnie na przemian co daje wyjątkowy efekt wizualny.

Dodatkowo technologia zamka zatrzaskowego pozwala na uzyskanie efektu wizualnego jak w przypadku tradycyjnie felcowanego rąbka.

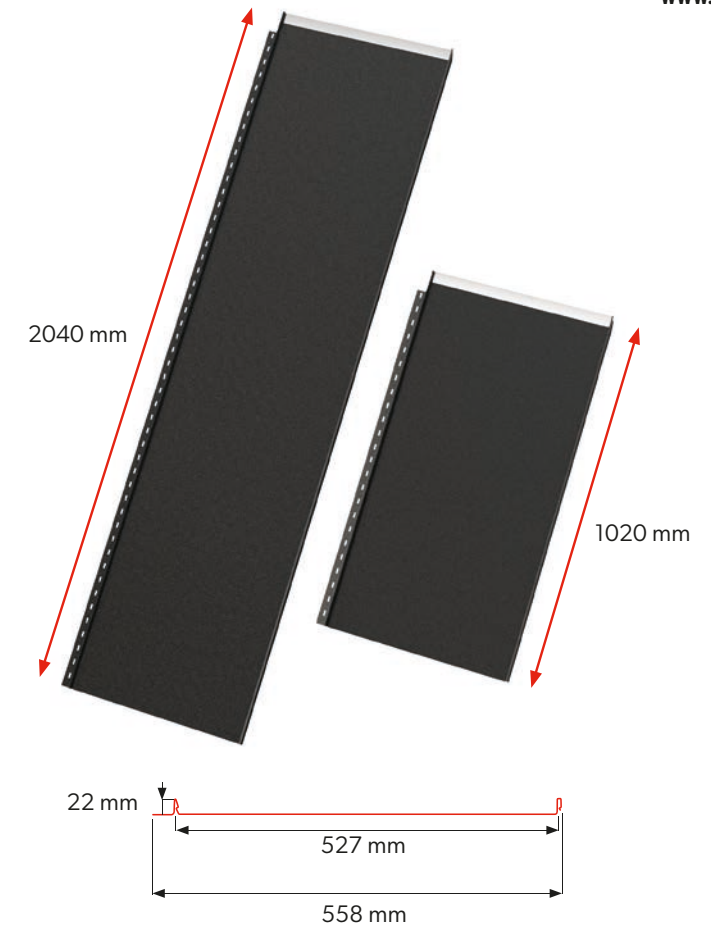


Modułowość panelu ma wiele zalet: znacznie przyspiesza montaż, umożliwia łatwiejszy transport, a autorskie systemy łączeń powodują dodatkowe ułatwienia dla dekarzy.

Dodatkową zaletą jest efekt wizualny, który nawiązuje do tradycyjnych pokryć dekarских.



Informacje techniczne



Produkt dostępny w dwóch standardowych długościach: **1020 mm i 2040 mm**

Parametry techniczne [mm]

	FIT S	FIT L
Nazewnictwo	FIT S	FIT L
Wysokość rąbka	22	22
Szerokość całkowita	558	558
Szerokość efektywna	527	527
Grubość blachy	0,5	0,5
Długość arkusza	1020	2040
Długość zakładki przy dzieleniu arkuszy	30	30
Kąty nachylenia dachu	>9°	



Ten produkt znajdziesz w naszej bibliotece BP2 BIM dla architektów i projektantów www.bp2.eu/architekci





Zeskanuj kod
i dowiedz
się więcej!



Zalety produktu

☆☆☆ PERFEKCYJNY W SZCZEGÓŁACH

Bezblędna precyzja wykonania
i ponadczasowy wygląd.



MODUŁOWOŚĆ

Panel dostępny jest w dwóch standardowych długościach: **1020 mm i 2040 mm** co umożliwia szybki i łatwy montaż przy niskich kosztach towarzyszących.

Ergonomiczny sposób pakowania dodatkowo ułatwia transport i magazynowanie.



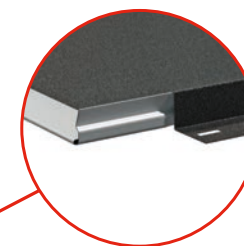
BEND LOCK

Umożliwia łączenie arkuszy bez wykorzystania widocznych na połaci wkrętów.



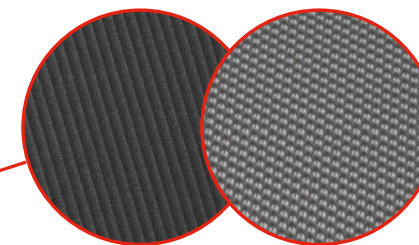
SEAL PROTECT

Na etapie produkcji w zagięcie arkusza wtłaczany jest specjalny uszczelniacz. Wyróżnia go wysoka elastyczność oraz odporność na zmienne warunki atmosferyczne.



EASY LINK

Autorskie rozwiązanie, dzięki któremu arkusze pasują do siebie jak nigdy wcześniej.



PROFILOWANIE MICRO RIB I MOLLET

Obecnie w naszej ofercie modułowe panele dachowe FIT dostępne są w trzech wersjach wykończenia: gładkim, MICRO RIB [M] oraz MOLLET [O].

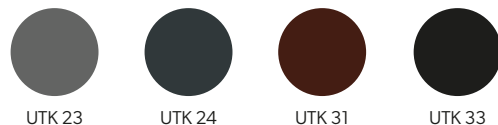


Zeskanuj kod
i dowiedz
się więcej!



Kolorystyka i gwarancje

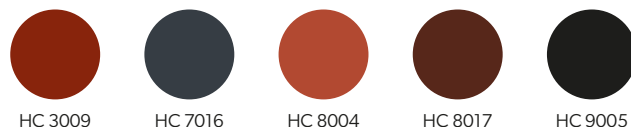
ULTIMAT [UTK]



Powłoka o grubości 35 µm, która ma bardzo wysoką odporność na korozję i promieniowanie UV (RC4/RUV4). Powłoka ULTIMAT o ziarnistej strukturze, inspirowana naturą, jest wolna od chromu i metali ciężkich oraz jako produkt ekologiczny podlega recyklingowi. Blacha powleczone elastyczną powłoką ULTIMAT może być profilowana w wyjątkowo niskich temperaturach.

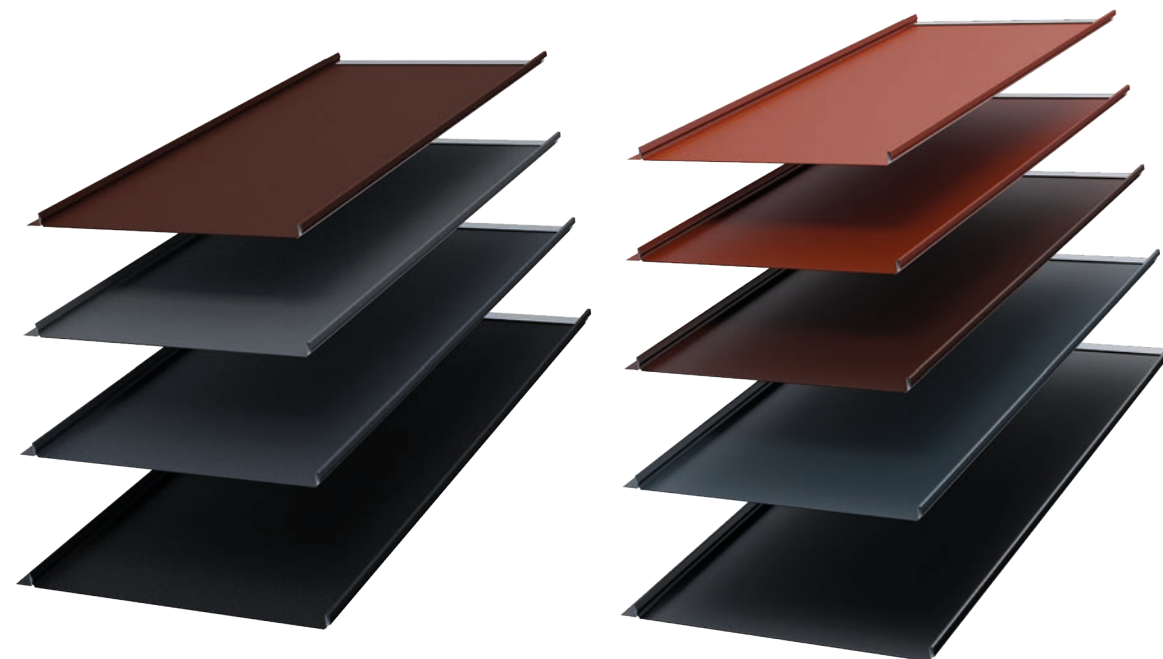
Kod	Grubość powłoki lakierniczej	Odporność na korozję	Odporność na promieniowanie UV	Okres gwarancji (lata)
ULTIMAT [UTK]	35 µm	RC4	RUV4	30

HERCULIT [HC]



Jest to powłoka opracowana w ścisłej współpracy z wiodącym producentem lakierów dla najlepszych hut w Europie. Wieloletnie studiowanie dotychczas stosowanych powłok i monitorowanie potrzeb klientów, ze szczególnym uwzględnieniem potrzeb dekarzy, pozwoliło nam skondensować tak wiele różnych zalet w jednym produkcie. HERCULIT to utwardzony poliuretanami poliester grubości 35 µm, o wysokiej odporności na uszkodzenia mechaniczne.

Kod	Grubość powłoki lakierniczej	Odporność na korozję	Odporność na promieniowanie UV	Okres gwarancji (lata)
HERCULIT [HC]	35 µm	RC4	RUV4	55



Gwarancji na panele w powłoce **ULTIMAT [UTK]**



Gwarancji na panele w powłoce **HERCULIT [HC]**



W 2022 roku, po wielomiesięcznych badaniach, próbach i wielu testach laboratoryjnych udało się uzyskać powłokę około 30% twardszą w stosunku do wcześniejszej wersji. HERCULIT [HC] jest jeszcze bardziej odporny na zarysowania, a także na warunki atmosferyczne, czy też promieniowanie słoneczne. Jednocześnie udało się zachować jego elastyczność, która doskonale sprawdza się zarówno podczas montażu, jak i produkcji obróbek. Dzięki tym wszystkim parametrom jest to niezwykle trwały produkt, który doskonale sprawdzi się na najbardziej wymagającym dachu.



Dostępność w dwóch powłokach: **ULTIMAT [UTK]** oraz **HERCULIT [HC]**, co gwarantuje powtarzalności koloru i struktury.



Technologia druku nie pozwala na wierne oddanie barw, dlatego przedstawione kolory mają charakter orientacyjny i mogą odbiegać od rzeczywistych.



Gwarancja uzyskuje ważność po dokonaniu rejestracji na stronie internetowej www.warranty.bp2.eu. Szczegółowe warunki gwarancji określa karta gwarancyjna.



3.



Modułowe dachówki blaszane IZI

22. IZI Roof

30. IZI Look



Modułowe dachówki blaszane IZI Roof

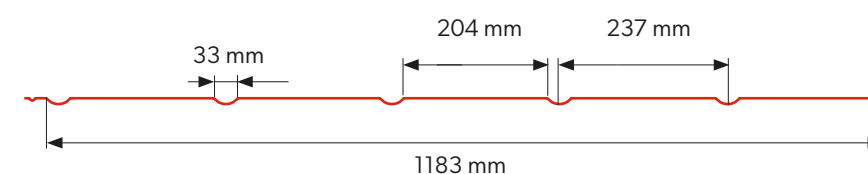
IZI Roof to dwumodułowa dachówka blaszana, zaprojektowana z dbałością o najdrobniejsze detale. Jej idealnie płaska powierzchnia zachwyca skromną elegancją i futurystycznym charakterem, tworząc pokrycie dachowe odpornym na upływ czasu i przemijanie trendów. Niepowtarzalna forma, łatwość i szybkość montażu, wyjątkowa trwałość, przetłoczenie typu „Z” oraz powtarzalność koloru i struktury to walory IZI Roof, które potwierdza 55 letnia gwarancja.



IDEALNIE PŁASKA FORMA

Na pełny obraz dachu składa się nie tylko kolor, kształt, ale także gra światła i cieni. Tworząc nasz produkt, zwróciliśmy uwagę na wszystkie te aspekty. Wszystko po to, by zaprojektować pokrycie dachowe, które łączy w sobie najwyższą estetykę, funkcjonalność i trwałość, jak również bezpieczeństwo i szybkość montażu. Jej idealnie płaska powierzchnia zachwyca skromną elegancją i futurystycznym charakterem, tworząc pokrycie dachowe odpornym na upływ czasu i przemijanie trendów.

Informacje techniczne



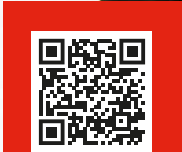
Parametry techniczne [mm]

Szerokość efektywna	1183
Szerokość całkowita	1233
Grubość blachy	0,5
Wysokość całkowita profilu	38
Wysokość przetłoczenia	30
Długość modułu	363 (rozstaw łąt 350 mm)
Powierzchnia efektywna (krycia) pojedynczego arkusza	0,828 m ²
Waga	ok. 4,5 kg/m ²
Kąty nachylenia dachu	>9°



Ten produkt znajdziesz w naszej bibliotece BP2 BIM dla architektów i projektantów www.bp2.eu/architekci





Zeskanuj kod
i dowiedz
się więcej!



Zalety produktu

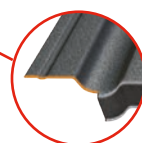


Więcej informacji na temat powłok i gwarancji na stronie 56.
Szczegółowe warunki gwarancji określa karta gwarancyjna.



MODUŁOWOŚĆ

Dzięki specjalnemu profilowaniu blachodachówka modułowa tworzy efektowne pokrycie, a dzięki компактowym wymiarom jest lekka, łatwiejsza w transporcie na dach i montażu. Wycięcie i profilowanie skrajnego przetłoczenia pozwala na idealne dopasowanie arkuszy i eliminuje efekt ich wypychania.



EASY LINK

Autorskie rozwiązanie, dzięki któremu arkusze pasują do siebie jak nigdy wcześniej. W celu uniknięcia efektu wypychania nakładających się blach w miejscu łączenia trzech arkuszy, w dachówkach modułowych IZI zastosowano wycięcie rogu dolnego przetłoczenia.



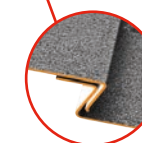
ANTI VAVE

to system precyzyjnie ukształtowanych zagłębień montażowych w optymalnych punktach arkusza.



DŁUGOLETνια GWARANCJA

Udzielamy gwarancji technicznej na dachówki blaszane z grupy IZI w okresie 55 lat dla powłoki HERCULIT i w okresie 30 lat dla powłoki ULTIMAT [UTK].




PRZETŁOCZENIE TYPU „Z”

Technologia profilowania z wykorzystaniem autorskiego przetłoczenia typu „Z”, które powoduje powstawanie głębokich cieni pomiędzy modułami. Dzięki temu pokrycie w każdych warunkach oświetleniowych prezentuje jedyną w swoim rodzaju, dynamiczną formę.



POWTARZALNOŚĆ KOLORU I STRUKTURY

Jednolitość koloru jest podstawą estetycznego wyglądu dachu. Jest to cecha niezwykle istotna, eliminuje bowiem możliwość wystąpienia różnic w odcieniu blachodachówki wynikających z różnych dostaw materiału. Wraz z naszymi dostawcami gwarantujemy powtarzalność koloru i struktury.



Zeskanuj kod
i dowiedz
się więcej!

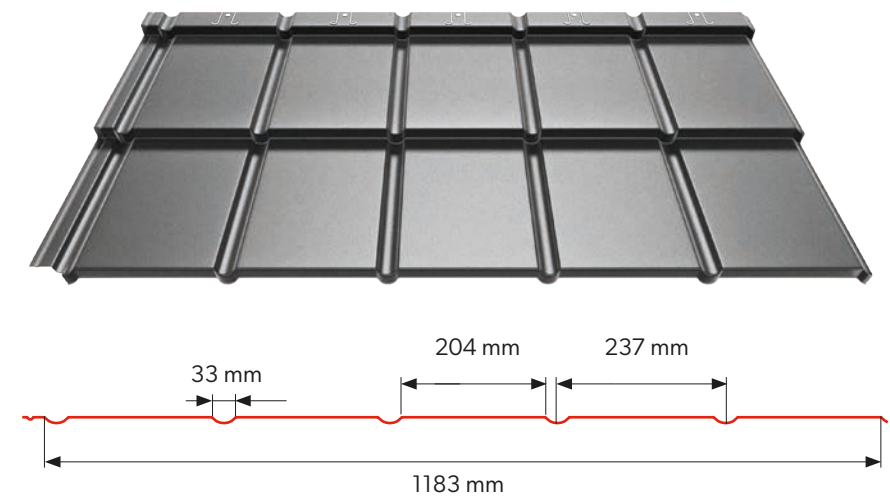
IZI LOOK

Modułowe dachówki blaszane IZI Look

IZI Look to dwumodułowa dachówka blaszana, zaprojektowana z dbałością o najdrobniejsze detale. Jej idealnie płaska powierzchnia zachwyca skromną elegancją i futurystycznym charakterem, tworząc pokrycie dachowe odpornym na upływ czasu i przemijanie trendów. Niepowtarzalna forma, łatwość i szybkość montażu, wyjątkowa trwałość, przetłoczenie typu „Z” oraz powtarzalność koloru i struktury to walory IZI Look, które potwierdza 55 letnia gwarancja.



Informacje techniczne



Parametry techniczne [mm]

Szerokość efektywna	1183
Szerokość całkowita	1233
Grubość blachy	0,5
Wysokość całkowita profilu	38
Wysokość przetłoczenia	30
Długość modułu	363 (rozstaw łąt 350 mm)
Powierzchnia efektywna (krycia) pojedynczego arkusza	0,828 m ²
Waga	ok. 4,5 kg/m ²
Kąty nachylenia dachu	>9°



PROFESJONALNE PAKOWANIE

Profesjonalne pakowanie i zabezpieczenie produktu redukują ryzyko uszkodzeń podczas załadunku, transportu i rozładunku.



Ten produkt znajdziesz w naszej bibliotece BP2 BIM dla architektów i projektantów www.bp2.eu/architekci





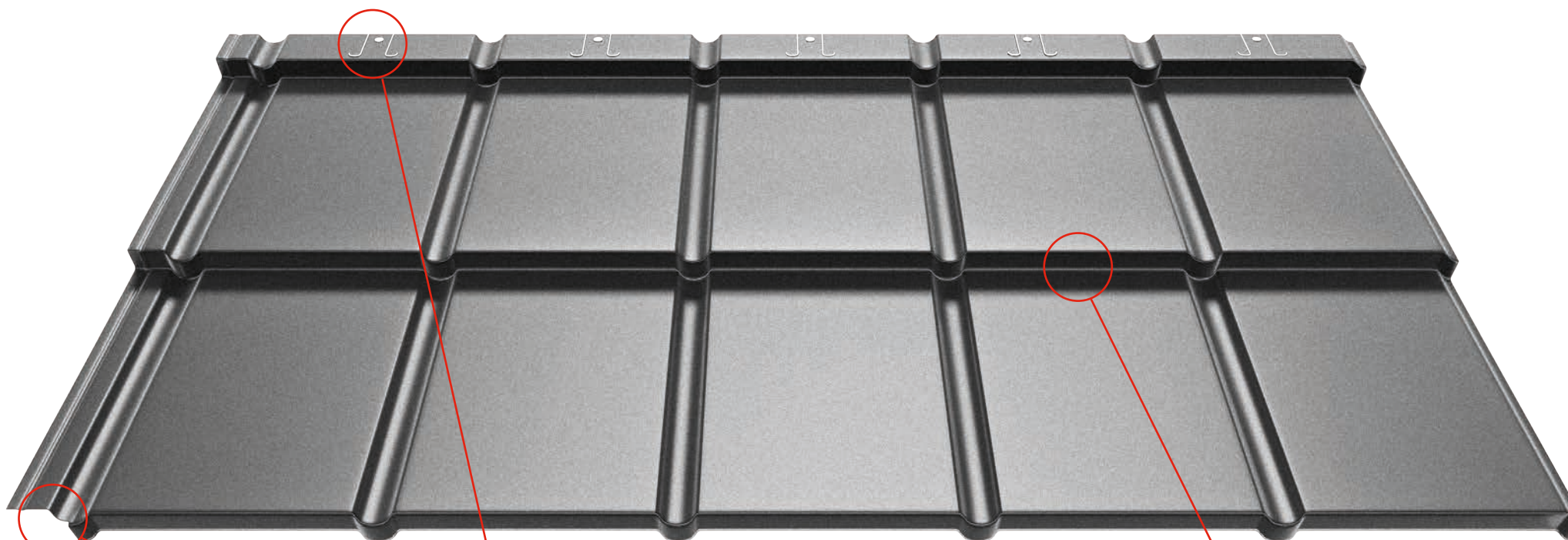
Zeskanuj kod
i dowiedz
się więcej!



Zalety produktu

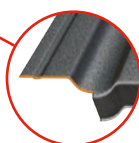


Więcej informacji na temat powłok i gwarancji na stronie 56.
Szczegółowe warunki gwarancji określa karta gwarancyjna.



MODUŁOWOŚĆ

Dzięki specjalnemu profilowaniu blachodachówka modułowa tworzy efektowne pokrycie, a dzięki компактowym wymiarom są lekkie, łatwiejsze w transporcie na dach i montażu. Wycięcie i profilowanie skrajnego przetłoczenia pozwala na idealne dopasowanie arkuszy i eliminuje efekt ich wypychania.



EASY LINK

Autorskie rozwiązanie, dzięki któremu arkusze pasują do siebie jak nigdy wcześniej. W celu uniknięcia efektu wypychania nakładających się blach w miejscu łączenia trzech arkuszy, w dachówkach modułowych IZI zastosowano wycięcie rogu dolnego przetłoczenia.



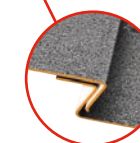
NIEWIDOCZNE DLA OCZU

Modułowe dachówki blaszane IZI Look nie posiadają widocznych na powierzchni dachu wkrętów, dzięki czemu harmonii nie zakłóca żaden element mocujący ani otwór montażowy. System montażu, zaprojektowany wspólnie z mistrzami dekarstwa, pomimo technologicznego zaawansowania jest bardzo prosty.



DŁUGOLETνια GWARANCJA

Udzielamy gwarancji technicznej na dachówki blaszane z grupy IZI na okres 55 lat dla powłoki HERCULIT i na okres 30 lat dla powłoki ULTIMAT [UTK].



PRZETŁOCZENIE TYPU „Z”

Technologia profilowania z wykorzystaniem autorskiego przetłoczenia typu „Z”, które powoduje powstawanie głębokich cieni pomiędzy modułami. Dzięki temu pokrycie w każdych warunkach oświetleniowych prezentuje jedyną w swoim rodzaju, dynamiczną formę.



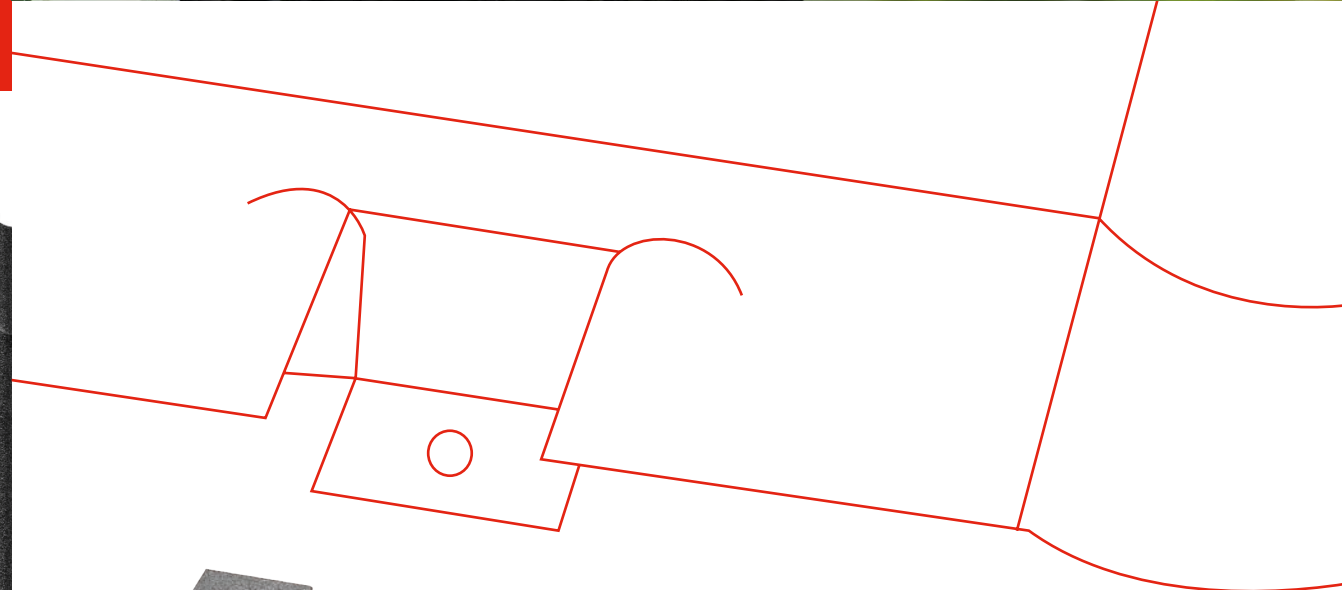
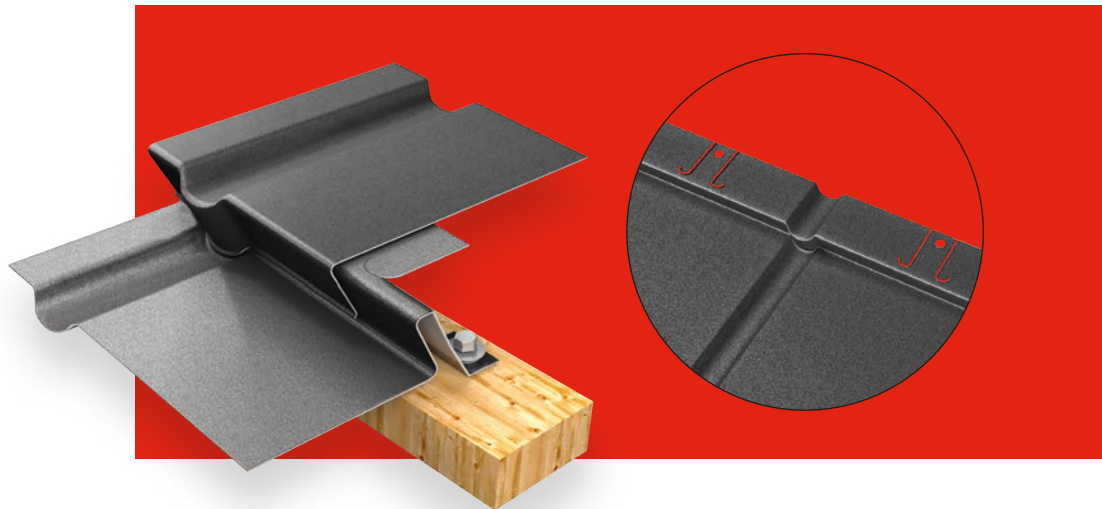
POWTARZALNOŚĆ KOLORU I STRUKTURY

Jednolitość koloru jest podstawą estetycznego wyglądu dachu. Jest to cecha niezwykle istotna, eliminuje bowiem możliwość wystąpienia różnic w odcieniu blachodachówki wynikających z różnych źródeł zaopatrzenia w materiał. Wraz z naszymi dostawcami gwarantujemy powtarzalność koloru i struktury.



Niewidoczne dla oczu

Modułowe dachówki blaszane IZI Look to najwyższa estetyka bez żadnych kompromisów. Cechą wyróżniającą te pokrycia jest eliminacja wkrętów widocznych na powierzchni dachu, dzięki czemu harmonii nie zakłóca żaden element mocujący ani otwór montażowy.



Wzór użytkowy modułowej dachówki blaszanej IZI podlega ochronie Urzędu Patentowego Rzeczypospolitej Polskiej [nr 65339] i jest zarejestrowany w Urzędzie Unii Europejskiej ds. Własności Intelektualnej [EUIPO] jako Zarejestrowany Wzór Wspólnotowy [ZWW] nr 006202198-0044.



4.

Modułowe dachówki blaszane ZET

40. ZET Roof

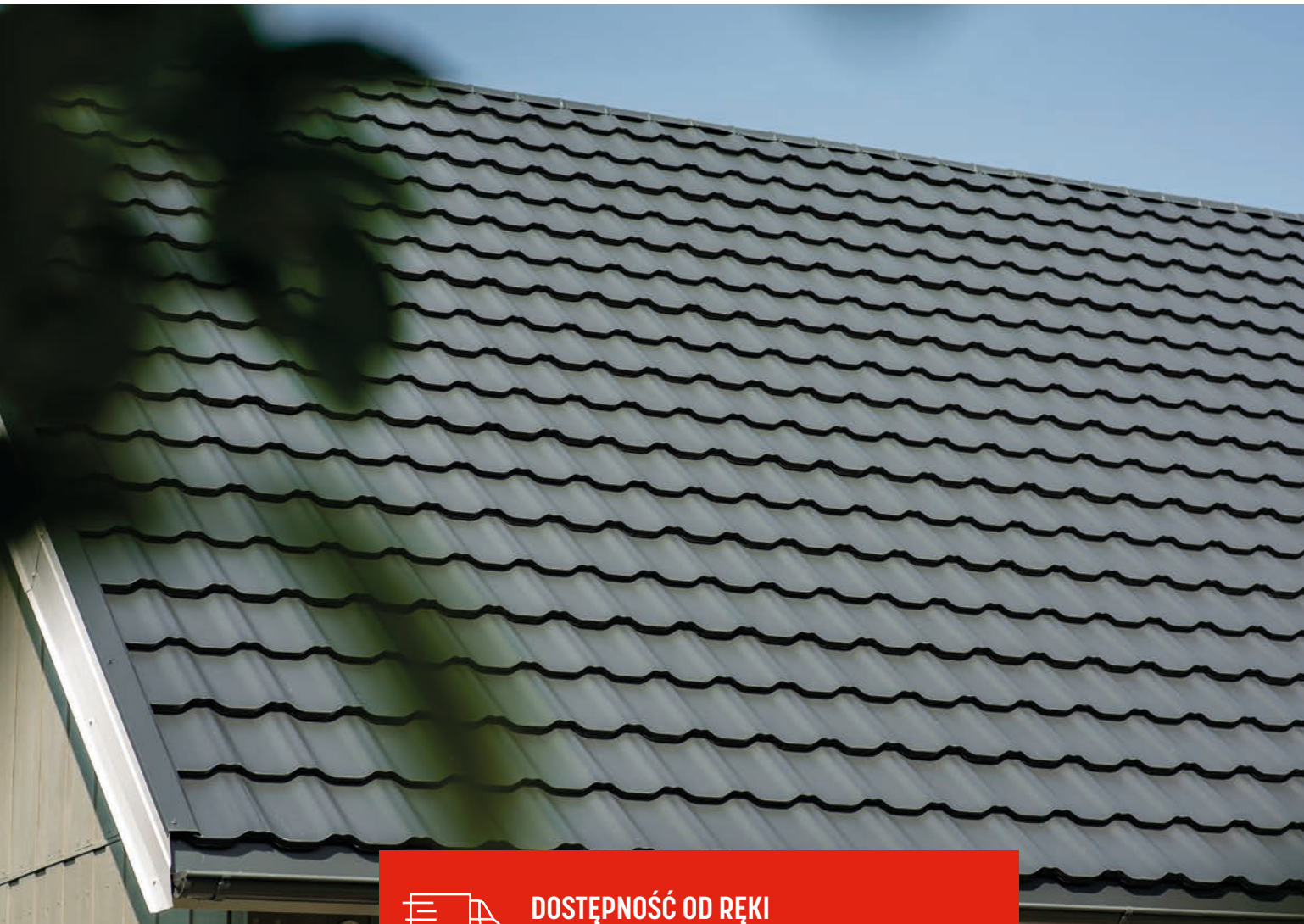
46. ZET Look

ZET

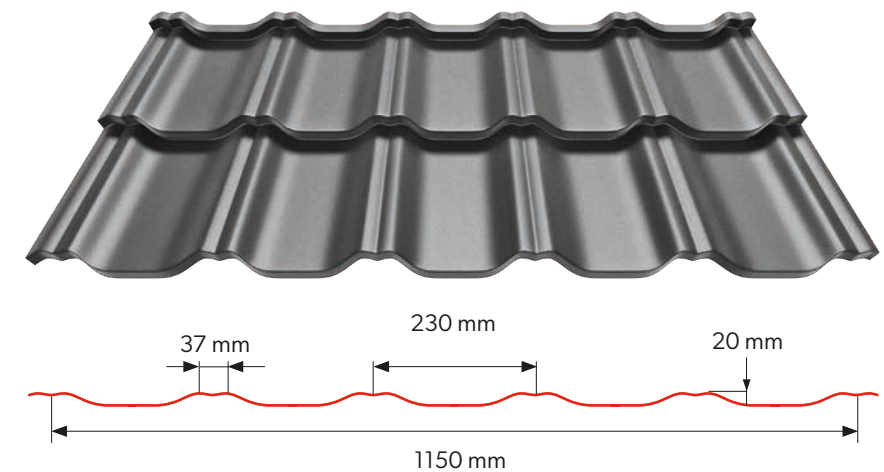


Modułowe dachówki blaszane ZET Roof

ZET Roof to dwumodułowa dachówka blaszana, którą cechuje niespotykana dotąd precyzja wykonania każdego elementu. Na kompletny obraz dachu składa się nie tylko kolor, kształt, ale także gra światła i cienia. Tworząc nasz produkt, zwróciliśmy uwagę na wszystkie te aspekty. Wszystko po to, by zaprojektować pokrycie dachowe, które łączy w sobie najwyższą estetykę, funkcjonalność i trwałość, jak również bezpieczeństwo i szybkość montażu.



Informacje techniczne



Parametry techniczne [mm]

Szerokość efektywna	1150
Szerokość całkowita	1212
Grubość blachy	0,5
Wysokość całkowita profilu	50
Wysokość przetłoczenia	30
Długość modułu	363 (rozstaw łąt 350 mm)
Powierzchnia efektywna (krycia) pojedynczego arkusza	0,805 m ²
Waga	ok. 4,5 kg/m ²
Kąty nachylenia dachu	>9°



DOSTĘPNOŚĆ OD RĘKI

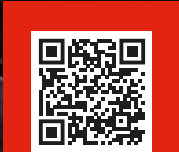
Dostępność od ręki i możliwość natychmiastowej wysyłki do dowolnej lokalizacji.



Ten produkt znajdziesz w naszej bibliotece BP2 BIM dla architektów i projektantów www.bp2.eu/architekci



ZET ROOF



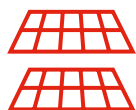
Zeskanuj kod
i dowiedz
się więcej!



Zalety produktu



Więcej informacji na temat powłok i gwarancji na stronie 56.
Szczegółowe warunki gwarancji określa karta gwarancyjna.



MODUŁOWOŚĆ

Dzięki specjalnemu profilowaniu blachodachówka modułowa tworzy efektowne pokrycie, a kompaktowe wymiary zapewniają łatwiejszy transport na dach i montaż. Wycięcie i profilowanie skrajnego przetłoczenia pozwala na idealne dopasowanie arkuszy i eliminuje efekt ich wypychania.



PRZETŁOCZENIE TYPU „Z”

Technologia profilowania z wykorzystaniem autorskiego przetłoczenia typu „Z”, które powoduje powstawanie głębokich cieni pomiędzy modułami. Dzięki temu pokrycie w każdych warunkach oświetleniowych prezentuje jedyną w swoim rodzaju, dynamiczną formę.



DŁUGOLETνια GWARANCJA

Udzielamy gwarancji technicznej na dachówki blaszane z grupy ZET na okres 55 lat dla powłoki HERCULIT i na okres 30 lat dla powłoki ULTIMAT [UTK].



POWTARZALNOŚĆ KOLORU I STRUKTURY

Jednolitość koloru jest podstawą estetycznego wyglądu dachu. Jest to cecha niezwykle istotna, eliminuje bowiem możliwość wystąpienia różnic w odcieniu blachodachówki wynikających z różnych źródeł zaopatrzenia w materiał. Wraz z naszymi dostawcami gwarantujemy powtarzalność koloru i struktury.



Modułowe dachówki blaszane ZET Look

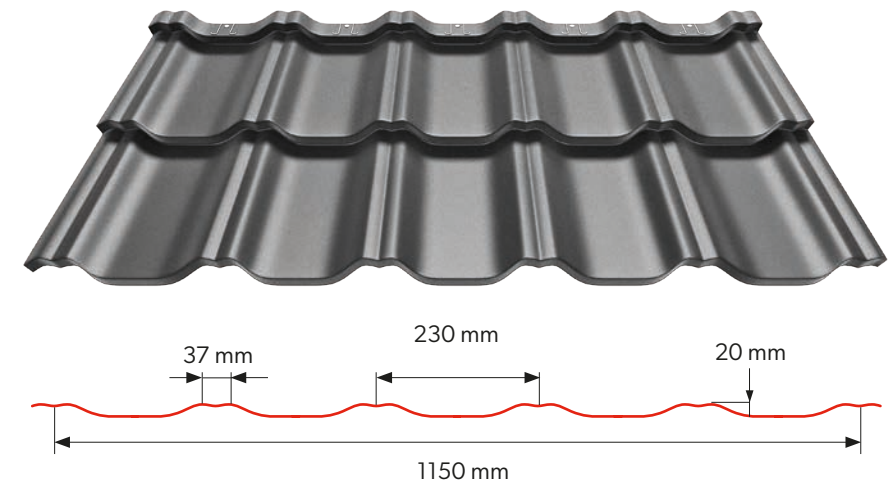
Modułowe dachówki blaszane ZET Look cechuje niezwykła precyzja wykonania każdego elementu, możliwa dzięki zrobotyzowanej i automatycznej linii produkcyjnej. Zaletą, która wyróżnia produkt na tle innych, jest eliminacja elementów mocujących oraz otworów montażowych na powierzchni dachu, nie zakłócając jej harmonii.



REDUKCJA ZUŻYCIA WKRĘTÓW

Przetłoczenie typu „Z” działa na zasadzie zamka, eliminując konieczność zszywania arkuszy w tym miejscu.

Informacje techniczne



Parametry techniczne [mm]

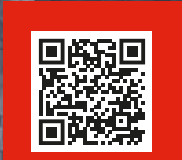
Szerokość efektywna	1150
Szerokość całkowita	1212
Grubość blachy	0,5
Wysokość całkowita profilu	50
Wysokość przetłoczenia	30
Długość modułu	363 (rozstaw łąt 350 mm)
Powierzchnia efektywna (krycia) pojedynczego arkusza	0,805 m ²
Waga	ok. 4,5 kg/m ²
Kąty nachylenia dachu	>9°



Ten produkt znajdziesz w naszej bibliotece BP2 BIM dla architektów i projektantów www.bp2.eu/architekci



ZET LOOK



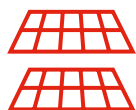
Zeskanuj kod
i dowiedz
się więcej!



Zalety produktu



Więcej informacji na temat powłok i gwarancji na stronie 56.
Szczegółowe warunki gwarancji określa karta gwarancyjna.



MODUŁOWOŚĆ

Dzięki specjalnemu profilowaniu blachodachówka modułowa tworzy efektowne pokrycie, a kompaktowe wymiary zapewniają łatwiejszy transport na dach i montaż. Wycięcie i profilowanie skrajnego przetłoczenia pozwala na idealne dopasowanie arkuszy i eliminuje efekt ich wypychania.



PRZETŁOCZENIE TYPU „Z”

Technologia profilowania z wykorzystaniem autorskiego przetłoczenia typu „Z”, które powoduje powstawanie głębokich cieni pomiędzy modułami. Dzięki temu pokrycie w każdych warunkach oświetleniowych prezentuje jedyną w swoim rodzaju, dynamiczną formę.



NIEWIDOCZNE DLA OCZU

Modułowe dachówki blaszane ZET Look nie posiadają widocznych na powierzchni dachu wkrętów, dzięki czemu harmonii nie zakłóca żaden element mocujący ani otwór montażowy. System montażu, zaprojektowany wspólnie z mistrzami dekarstwa, mimo technologicznego zaawansowania jest bardzo prosty.



POWTARZALNOŚĆ KOLORU I STRUKTURY

Jednolitość koloru jest podstawą estetycznego wyglądu dachu. Jest to cecha niezwykle istotna, eliminuje bowiem możliwość wystąpienia różnic w odcieniu blachodachówki wynikających z różnych dostaw materiału. Wraz z naszymi dostawcami gwarantujemy powtarzalność koloru i struktury.



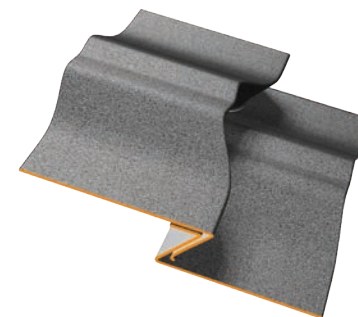
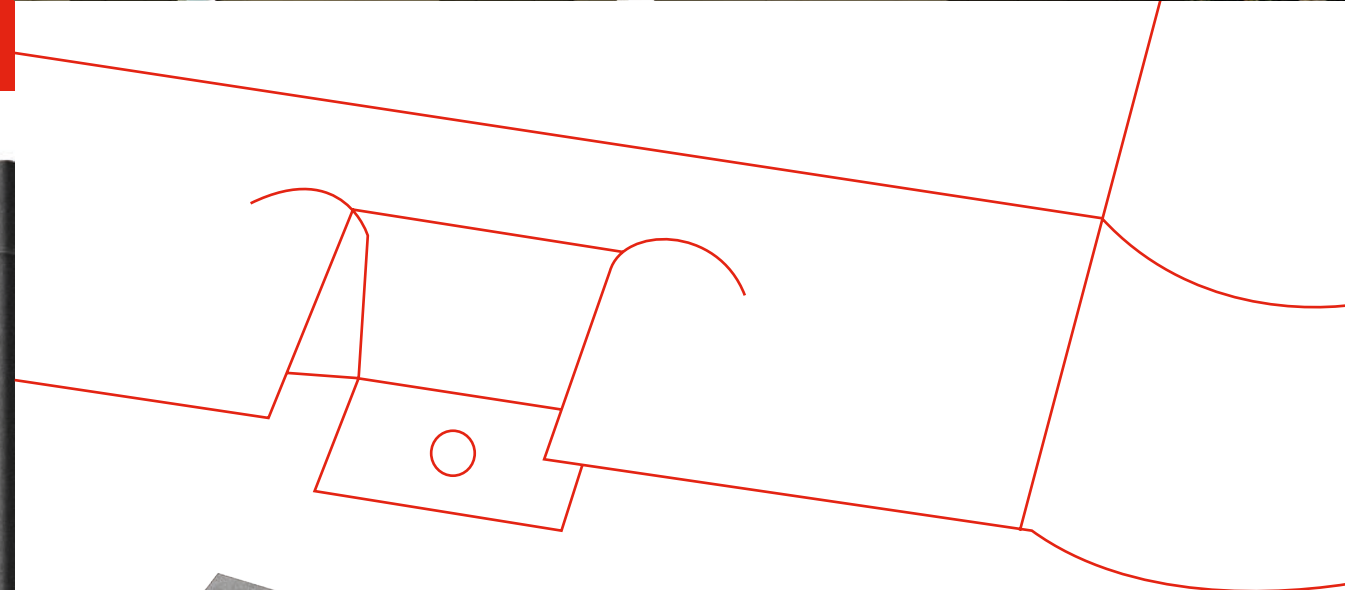
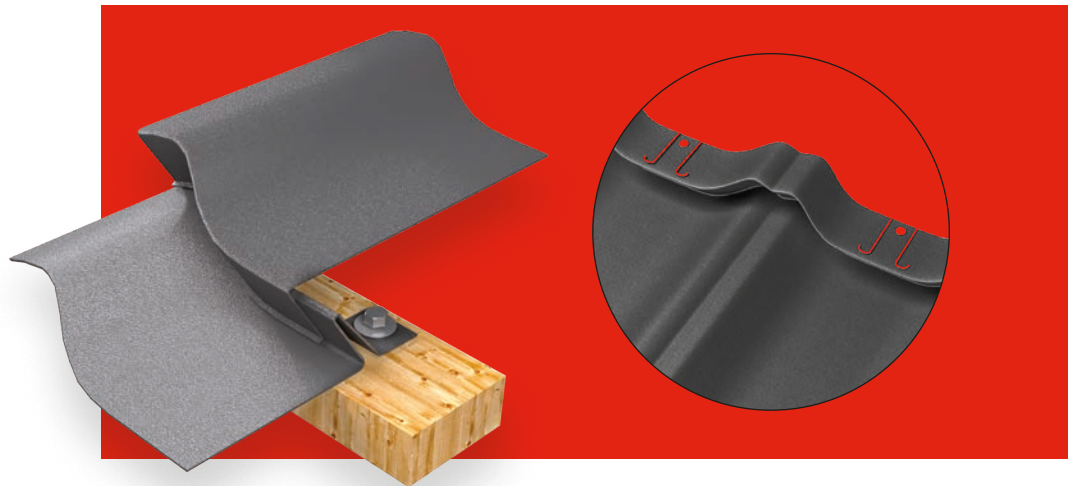
DŁUGOLETνια GWARANCJA

Udzielamy gwarancji technicznej na dachówki blaszane z grupy ZET na okres 55 lat dla powłoki HERCULIT i na okres 30 lat dla powłoki ULTIMAT [UTK].



Niewidoczne dla oczu

Modułowe dachówki blaszane ZET Look to najwyższa estetyka bez żadnych kompromisów. Cechą wyróżniającą te pokrycia jest eliminacja wkrętów widocznych na powierzchni dachu, dzięki czemu harmonii nie zakłóca żaden element mocujący ani otwór montażowy.



Wzór użytkowy modułowej dachówki blaszanej ZET podlega ochronie Urzędu Patentowego Rzeczypospolitej Polskiej [nr 65339] i jest zarejestrowany w Urzędzie Unii Europejskiej ds. Własności Intelektualnej [EUIPO] jako Zarejestrowany Wzór Wspólnotowy [ZWW] nr 002992982-0001.

MODULAR SERIES

5.



Zalety dachówek modułowych

56. Zatrzymać czas

58. W pewnych rękach

59. Z najwyższej półki

MODULAR SERIES

Zatrzymać CZAS

Na potrzeby naszych pokryć modułowych, w ścisłej współpracy z najlepszymi hutami, opracowaliśmy specjalny materiał wsadowy. Szczególną uwagę zwróciliśmy na kluczowe właściwości decydujące o jakości i trwałości tego rodzaju pokryć dachowych.

Nasze blachy zapewniają wysoką zgodność koloru i struktury powłoki oraz wykazują ponadprzeciętne właściwości antykorozyjne i wytrzymałość. Pozwala nam to ze spokojem oferować wieloletnie gwarancje bez konieczności zakupu dodatkowych elementów – co jest częstym problemem konkurencyjnych produktów. Doskonała odporność na ścieranie, uszkodzenia mechaniczne oraz promieniowanie słoneczne sprawiają, że pokrycie dachowe nawet po wielu latach użytkowania wygląda świeżo i elegancko.

Modułowe dachówki blaszane IZI oraz ZET w powłoce HERCULIT [HC] to:

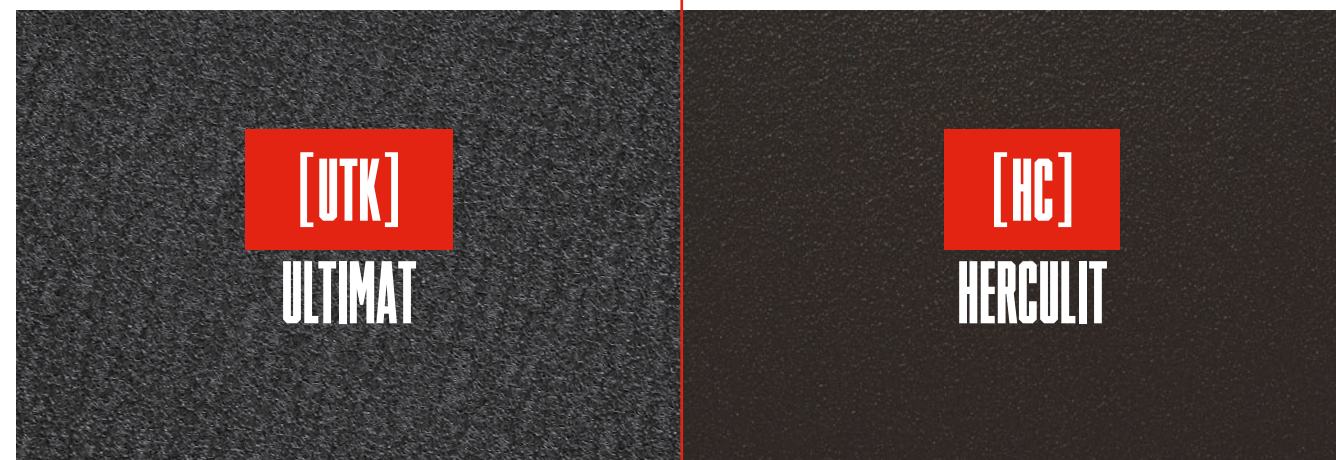
- 55 lat gwarancji bez konieczności zakupu dodatkowych akcesoriów,
- wyjątkowa odporność na uszkodzenia mechaniczne i zarysowania,
- gwarantowana zgodność koloru i struktury powłoki,
- gruba powłoka organiczna (35 µm),
- doskonała odporność na korozję i przebarwienia spowodowane promieniowaniem słonecznym,
- grubość ochronnej warstwy cynkowej 275 g/m²
- wysoka estetyka dzięki satynowej, półmatowej strukturze - to wszystko czyni ją jedyną tego typu powłoką na rynku.

Modułowe dachówki IZI i ZET w powłoce ULTIMAT [UTK] to:

- 30 lat gwarancji bez konieczności zakupu dodatkowych akcesoriów,
- gwarantowana zgodność koloru i struktury powłoki, gruba powłoka organiczna (35 µm),
- wysoka odporność na korozję i przebarwienia spowodowane promieniowaniem słonecznym,
- doskonały stosunek jakości do ceny,
- wysoka odporność na zarysowania i przetarcia,
- grubość ochronnej warstwy cynkowej 275 g/m² oraz wyjątkowa estetyka za sprawą matowej ziarnistej struktury powłoki.



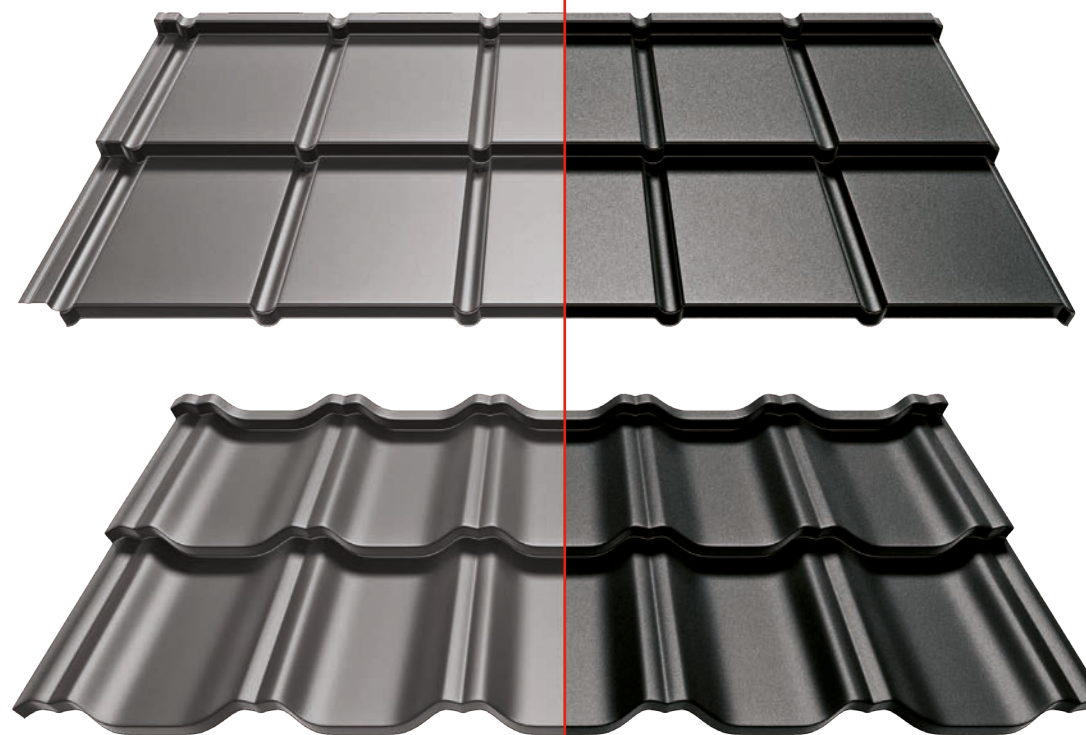
Gwarancja uzyskuje ważność po dokonaniu rejestracji na stronie internetowej www.warranty.bp2.eu. Szczegółowe warunki gwarancji określa karta gwarancyjna.



Gwarancji na MODULAR SERIES w powłoce **ULTIMAT [UTK]**



Gwarancji na MODULAR SERIES w powłoce **HERCULIT [HC]**



Dostępność w dwóch powłokach: **ULTIMAT [UTK]** oraz **HERCULIT [HC]**, co gwarantuje powtarzalności koloru i struktury.

MODULAR SERIES

W pewnych rękach

Zastosowanie najnowocześniejszych rozwiązań technologicznych umożliwia wytwarzanie pokryć dachowych spełniających najwyższe wymagania jakościowe.

Zrobotyzowane i zautomatyzowane linie do produkcji dachówek modułowych i akcesoriów oraz stanowiska do paletyzacji, zapewniają osiągnięcie bardzo wysokiej precyzji i powtarzalności wykonania. Oznacza to, że nabywając dachówki modułowe IZI i ZET możemy być pewni, że poszczególne elementy będą do siebie idealnie pasować, tworząc jednolitą strukturę na pości dachowej.



Precyzja i powtarzalność procesów, wzrost wydajności linii produkcyjnej, bardzo wysoka powtarzalność parametrów produktu.



Z najwyższej półki

Magazyny wysokiego składowania zapewniają przechowywanie gotowych produktów, całkowicie zabezpieczonych przed wszelkimi potencjalnie szkodliwymi czynnikami, w optymalnych warunkach.

Profesjonalna baza magazynowa to pełna dostępność produktu i możliwość szybkiego dostarczenia do dowolnej lokalizacji na świecie.



Dostępność od ręki i szybka dostawa do dowolnej lokalizacji.





6.

Informacje techniczne

62. Kolorystyka i gwarancje IZI & ZET

64. Materiał wsadowy IZI & ZET

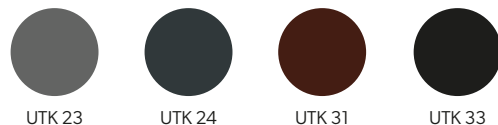
65. Laboratorium

MODULAR SERIES

MODULAR SERIES

Kolorystyka i gwarancje IZI & ZET

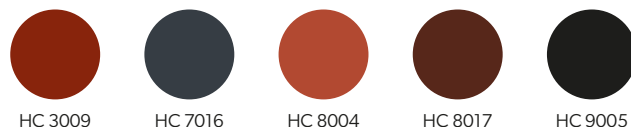
ULTIMAT [UTK]



Powłoka o grubości 35 µm, która ma bardzo wysoką odporność na korozję i promieniowanie UV (RC4/RUV4). Powłoka ULTIMAT o ziarnistej strukturze, inspirowana naturą, jest wolna od chromu i metali ciężkich oraz jako produkt ekologiczny podlega recyklingowi. Blacha powleczone elastyczną powłoką ULTIMAT może być profilowana w wyjątkowo niskich temperaturach.

Kod	Grubość powłoki lakierniczej	Odporność na korozję	Odporność na promieniowanie UV	Okres gwarancji (lata)
ULTIMAT [UTK]	35 µm	RC4	RUV4	30

HERCULIT [HC]

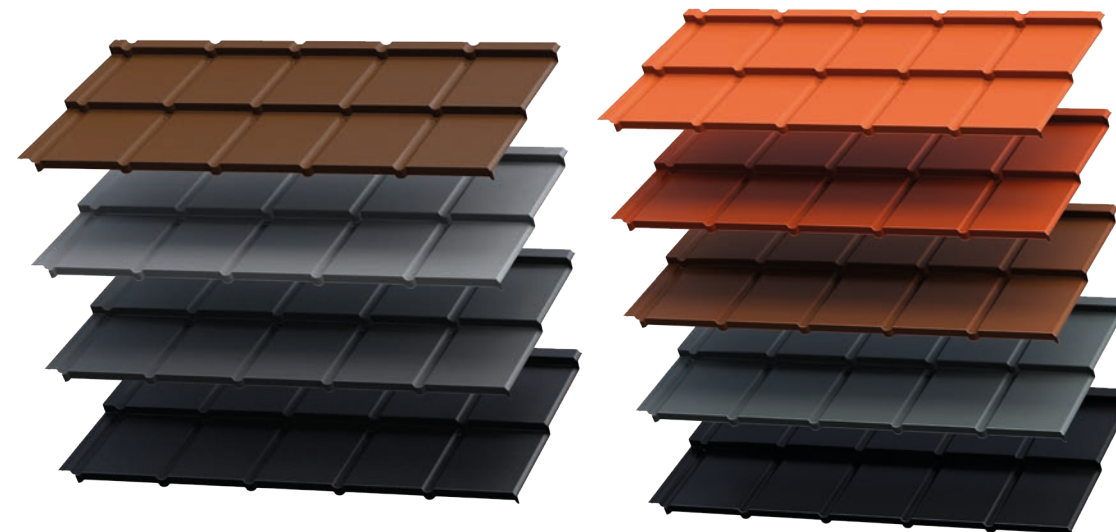


Jest to powłoka opracowana w ścisłej współpracy z wiodącym producentem lakierów dla najlepszych hut w Europie. Wieloletnie studiowanie dotychczas stosowanych powłok i monitorowanie potrzeb klientów, ze szczególnym uwzględnieniem potrzeb dekarzy, pozwoliło nam skondensować tak wiele różnych zalet w jednym produkcie. HERCULIT to utwardzony poliuretanami poliester, o wysokiej odporności na uszkodzenia mechaniczne, grubości 35 µm.

Kod	Grubość powłoki lakierniczej	Odporność na korozję	Odporność na promieniowanie UV	Okres gwarancji (lata)
HERCULIT [HC]	35 µm	RC4	RUV4	55

[UTK] ULTIMAT

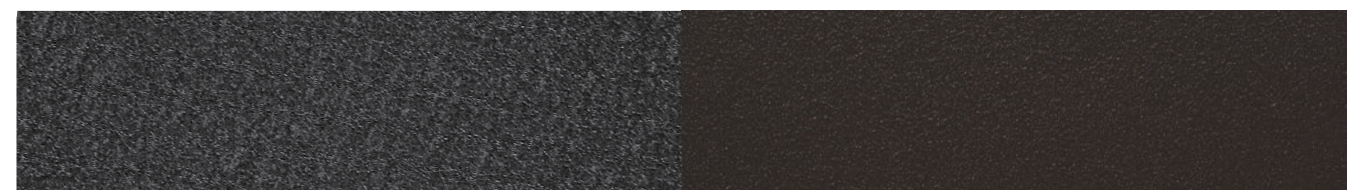
[HC] HERCULIT



Gwarancji na MODULAR SERIES w powłoce **ULTIMAT [UTK]**



Gwarancji na MODULAR SERIES w powłoce **HERCULIT [HC]**



Dostępność w dwóch powłokach: **ULTIMAT [UTK]** oraz **HERCULIT [HC]**, co gwarantuje powtarzalności koloru i struktury.



Technologia druku nie pozwala na wierne oddanie barw, dlatego przedstawione kolory mają charakter orientacyjny i mogą odbiegać od rzeczywistych.



Gwarancja uzyskuje ważność po dokonaniu rejestracji na stronie internetowej www.warranty.bp2.eu. Szczegółowe warunki gwarancji określa karta gwarancyjna.



W 2022 roku, po wielomiesięcznych badaniach, próbach i wielu testach laboratoryjnych udało się uzyskać powłokę około 30% twardszą w stosunku do wcześniejszej wersji. HERCULIT [HC] jest jeszcze bardziej odporny na zarysowania, a także na warunki atmosferyczne, czy też promieniowanie słoneczne. Jednocześnie udało się zachować jego elastyczność, która doskonale sprawdza się zarówno podczas montażu, jak i produkcji obróbek. Dzięki tym wszystkim parametrom jest to niezwykle trwały produkt, który doskonale sprawdzi się na najbardziej wymagającym dachu.

MODULAR SERIES

Materiał wsadowy FIT, IZI & ZET

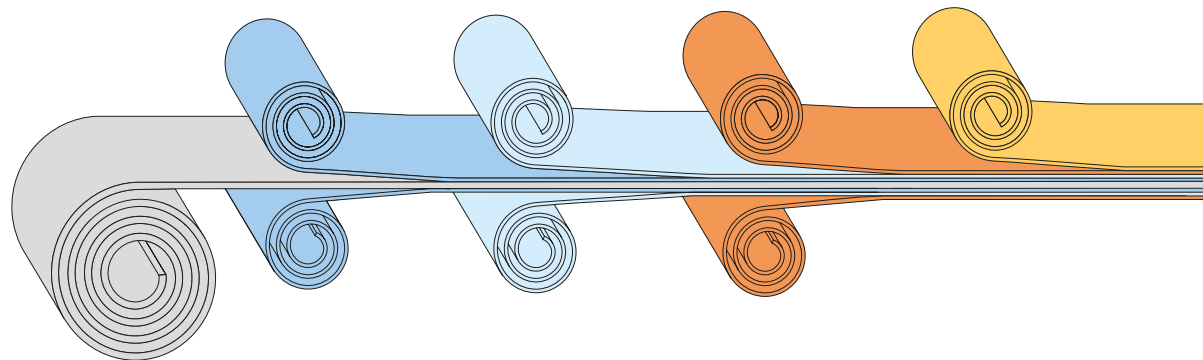
BLACHY POWLEKANE [UTK, HC]

Stosowany przez nas materiał wsadowy został opracowany specjalnie dla pokryć modułowych, przy ścisłej współpracy z dostawcami. Szczególną uwagę zwróciliśmy na kluczowe właściwości, decydujące o jakości i trwałości tego rodzaju pokryć dachowych.

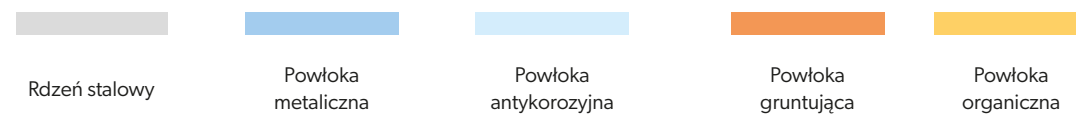
Nasze blachy zapewniają zgodność koloru i struktury powłoki oraz wykazują ponadprzeciętne właściwości odpornościowe i antykorozyjne. Pozwala nam to ze spokojem oferować wieloletnie gwarancje, bez konieczności zakupu dodatkowych elementów, jak to ma często miejsce w konkurencyjnych produktach.

Doskonała odporność na ścieranie, uszkodzenia mechaniczne oraz promieniowanie słoneczne sprawia, że pokrycie dachowe nawet po latach użytkowania wygląda świeżo i elegancko.

Przekrój blachy powlekanej



Legenda



BP2 - Steel Stories
Zeskanuj kod i dowiedz się więcej.

Laboratorium

Przywiązujemy ogromną wagę do jakości oferowanych przez nas produktów, dlatego stworzyliśmy własne, profesjonalne laboratorium, w którym zarówno nasze produkty jak i materiał z którego są wykonane, są poddawane obiektywnym testom. Kontrola jakości odbywa się z wykorzystaniem aktualnej wiedzy i innowacyjnej aparatury badawczej. Stawiamy na najwyższej klasy kadrę specjalistów, która bada procesy zachodzące w oferowanych przez nas powłokach oraz stali. W przeprowadzanych testach laboratoryjnych jesteśmy w stanie wiernie zasymulować warunki, które odzwierciedlają kilkadziesiąt lat oddziaływania różnych czynników atmosferycznych.



BP2 - Laboratorium
Zeskanuj kod i dowiedz się więcej.



INGURI

7.



Stalowe systemy rynnowe INGURI

68. Informacje techniczne

69. Opis elementów

74. Zalety INGURI

78. Kolorystyka

79. Materiał wsadowy



Informacje techniczne

Zastosowanie właściwego systemu rynnowego umożliwia efektywne odprowadzanie wody z pokrycia dachowego, co ma kluczowe znaczenie dla jego trwałości i funkcjonalności. Chroni też elewację budynku przed szkodami powodowanymi przez wilgoć.

Systemy INGURI 125/87 oraz 150/100 są kompletnymi systemami rynnowymi, produkowanymi z najwyższej jakości obustronnie powlekanej stali. Wszystkie elementy systemów zostały zaprojektowane w sposób zapewniający poprawne spasowanie i łatwość oraz szybkość montażu.

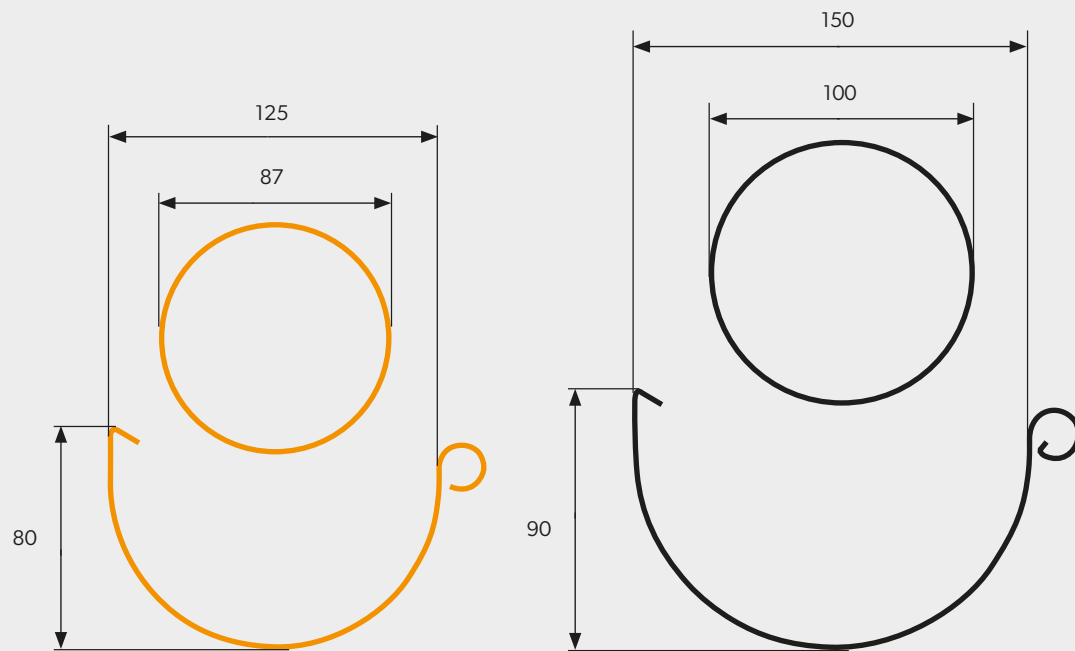
Kształt i głębokość rynien zapewniają skuteczne odprowadzanie wody nawet podczas intensywnych i długotrwałych opadów.



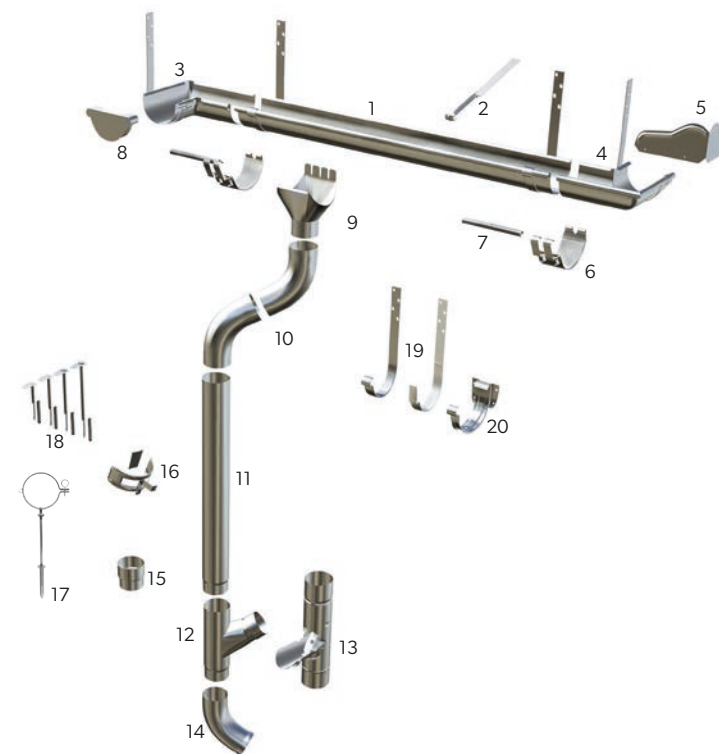
INGURI 125/87

INGURI 150/100

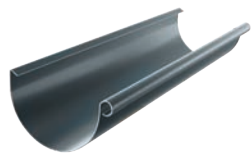
wymiary w mm



Opis elementów



1	Rynna
2	Podciąg rynny
3	Narożnik wewnętrzny
4	Narożnik zewnętrzny
5	Ośłona narożnika
6	Łącznik rynien
7	Stabilizator łącznika
8	Zaślepka rynny
9	Odpyły rynny
10	Kolano rury spustowej
11	Rura spustowa
12	Trójnik
13	Rewizja
14	Wylewka
15	Mufa
16	Obejma rury
17	Obejma skręcana
18	Dyble do obejmy skręcanej
19	Haki nakrokwiove
20	Hak doczołowy



RYNNA

Kształt rynien INGURI został specjalnie zaprojektowany, aby zapewnić wysoką skuteczność w odprowadzaniu wody. Posiadają one dużą głębokość i odpowiedni profil, aby nawet podczas intensywnych opadów efektywnie odbierać wodę z połaci dachowej bez ryzyka przelania. Produkujemy rynny w standardowych długościach 4 i 3 m.



ŁĄCZNIK RYNIEN

Poszczególne odcinki rynny lub rynnę z narożnikiem łączy się za pomocą dedykowanego łącznika. Systemy INGURI zaopatrzone zostały w łącznik klamrowy (mechanizm zatraskowy) zapewniający mocne i trwałe łączenie przy szybkim i prostym montażu. Standardowe wyposażenie łącznika w uszczelkę gwarantuje szczelność połączenia, a wykonanie elementu z blachy o identycznych kolorach jak pozostałe części systemu zapewnia wysoką estetykę. Łącznik standardowo wyposażamy w stabilizator, który dodatkowo usztywnia łączenie.



NAROŻNIK WEWNĘTRZNY/ ZEWNĘTRZNY

Estetyczne i funkcjonalne połączenie rynien w narożach budynku zapewniają narożniki. Nasza oferta obejmuje narożnik zewnętrzny oraz wewnętrzny o standardowym kącie 90°, jak również wersje o kącie 135°.



TRÓJNIK

Jeżeli zachodzi konieczność odprowadzenia wody z dwóch rur spustowych do jednej wylewki, zastosować należy trójnik.



ODPYW RYNNY

Odpyw odbiera wodę z rynien i kieruje ją do rury spustowej. Konstrukcja oraz właściwy montaż tego elementu w dużym stopniu wpływa na funkcjonalność całego systemu odwadniającego. Odpyw rynny systemów INGURI jest bardzo dobrze spasowany z pozostałymi elementami, co zapewnia szczelny i solidny montaż. Dostępne wersje: 125/87, 125/100, 150/100..



WYLEWKA

Elementem wyjściowym systemu rynnowego jest wylewka, która odprowadza wodę z rury spustowej. Oferowany produkt posiada kąt 63° oraz przekrój 87 lub 100 mm.



OSŁONA NAROŻNIKA

Osłona zapobiega przelewaniu się wody przez narożnik. Ma to znaczenie zwłaszcza, gdy zamontowana jest do narożnika wewnętrznego, który przyjmuje duże ilości wody z rynny koszowej. Pełni też rolę ozdobną.



KOLANO RURY SPUSTOWEJ

Pozwala na dopasowanie elementów systemu do różnych kształtów dachu i elewacji. Oferowany produkt wygięty jest pod kątem 63°.



RURA SPUSTOWA

Rury spustowe systemów INGURI posiadają przekrój 87 oraz 100 mm. Standardowe długości rur to 3 i 1 m. Mocowanie do elewacji odbywa się za pomocą dedykowanych obejm zapewniających odpowiedni dystans od ściany budynku.



ZAŚLEPKA RYNNY

Element służący do zamknięcia rynny na jej końcach. Oferowana zaślepka ma dużą głębokość i dodatkowo wyposażona jest w uszczelkę.



HAK NAKROKWIOWY

Hak nakrokwiowy jest montowany bezpośrednio do krokwi dachu.

OBEJMA RURY / OBEJMA SKRĘCANA

Nasza oferta obejmuje dwa typy obejm: posiadające otwory montażowe pod dowolnie wybrany rodzaj zamocowań oraz przystosowane do dedykowanego łącznika.



HAK DOCZOŁOWY

Hak doczołowy to element mocowania rynny montowany do deski czołowej okapu.



MUFA

Rury spustowe łączone są za pomocą mufy. Staranne wykonanie tego elementu sprawia, że nie ma ryzyka przeciekania w miejscu łączenia.



REWIZJA

Element ten zatrzymuje oraz umożliwia usunięcie zanieczyszczeń wpadających do rury spustowej wraz z wodą, takich jak liście, pióra, drobne gałęzie. Pomaga to zachować drożność systemu, a w efekcie jego pełną funkcjonalność.



DYBLE DO OBEJMY SKRĘCANEJ

Dostarczamy dyble do obejm w trzech długościach: 160, 250 oraz 300 mm.



PODCIĄG RYNNY

Element pozwalający na dodatkowe zamocowanie rynny do konstrukcji dachu. Zapobiega odkształceniom bądź zerwaniu się rynny na skutek dużego obciążenia, np. w wyniku zsuwania się zwałów śniegu z dachu.



AKCESORIA

Zapewniamy dostępność akcesoriów do systemów rynnowych: spray poślizgowy, silikon, lakier zaprawowy.



INGURI



Zeskanuj kod
i dowiedz
się więcej!

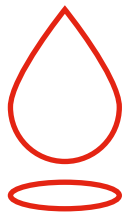


Zalety systemu rynnowego INGURI



OCHRONA TWOJEGO DOMU

Zastosowanie właściwego systemu rynnowego umożliwia efektywne odprowadzanie wody z pokrycia dachowego, co ma kluczowe znaczenie dla jego trwałości i funkcjonalności. Chroni też elewację budynku przed uszkodzeniami powodowanymi przez wilgoć. System rynnowy INGURI 125/87 i 150/100 jest kompletnym systemem produkowanym z najwyższej jakości stali powlekanej organicznie lub powłoką metaliczną Aluzinc. Ten system skutecznie ochroni Twój dom.



NIEZAWODNA SZCZELNOŚĆ

Łącznik ze stabilizatorem jest wyposażony w uszczelkę, która zapewnia szczelność systemu nawet w ekstremalnych warunkach pogodowych. Uzupelnieniem rynny jest denko, wyposażone w uszczelki, z możliwością nitowania i przykręcania.



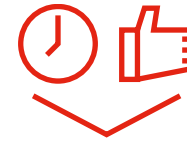
DOSKONAŁE ODPROWADZANIE WODY

Rynny INGURI są zdecydowanie głębsze niż konkurencyjne produkty, taka konstrukcja zapobiega zjawisku przelewania wody poza rynnę, co ma miejsce podczas gwałtownych ulew. Ergonomiczne rynny chronią elewację przed zaciekami.



WYSOKA ODPORNOŚĆ NA WARUNKI ATMOSFERYCZNE

Używana do produkcji systemów rynnowych INGURI blacha o grubości 0,6 mm jest pokryta warstwą organiczną. Powłoka posiada bardzo wysoką odporność na czynniki atmosferyczne oraz uszkodzenia mechaniczne i oddziaływanie promieni słonecznych (UV) odpowiedzialnych za utratę koloru. Systemy INGURI produkowane są także z blach Aluzinc 185 z dodatkową obustronną powłoką polimerową Easyfilm.



PROSTY MONTAŻ

System INGURI składa się z idealnie pasujących do siebie elementów, dzięki czemu montaż jest prosty i szybki.



SPOKÓJ NA LATA

System INGURI jest objęty 30 letnią gwarancją producenta. Tak długi okres gwarancji zapewnia wysoka jakość materiału wsadowego oraz wieloletnie doświadczenie producenta. Dzięki zastosowaniu materiałów o najwyższych parametrach technicznych oddajemy w ręce naszych klientów produkt zapewniający spokój na lata.



INGURI W DRODZE

Długie elementy są zabezpieczone specjalnym rękawem foliowym, dzięki któremu dostarczany materiał pozostaje bez skazy. Transport rynien realizowany jest specjalnie przygotowanym pojazdem, zaopatrzonym w przewoźne systemy balkonowe gwarantujące bezpieczeństwo materiału.



SZEROKA GAMA KOLORÓW

Oferta kompletnego systemu rynnowego INGURI zawiera szeroką gamę kolorów, dzięki której system rynnowy stanowi wykończenie dachu. Odpowiedni dobór systemu rynnowego gwarantuje nieskazitelny efekt inwestycji oraz harmonię.



KOMPLETNA OFERTA

Kupując kompletne poszycie dachowe wraz z systemem rynnowym INGURI nabywasz dłuższą gwarancję.

* 30 lat powłoka ULTIMAT [UTK]

* 40 lat powłoka HERCULIT [HC]

INGURI



Zeskanuj kod
i dowiedz
się więcej!



Kolorystyka

INGURI [PUR/PUR]

Rynny INGURI produkowane są z blachy na bazie wsadu cynkowanego ogniowo, który po chemicznym oczyszczeniu i poddaniu pasywacji zostaje wielowarstwowo powleczony antykorozyjną i dekoracyjną powłoką organiczną. Grubość blachy to 0,6 mm, natomiast warstwą organiczną jest materiał o bardzo wysokiej odporności na czynniki atmosferyczne, uszkodzenia mechaniczne i oddziaływanie promieni słonecznych (UV) odpowiedzialnych za utratę koloru.

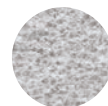


Grubość powłoki lakierniczej	Odporność na korozję	Odporność na promieniowanie UV	Okres gwarancji (lata)
50 µm	RC4	RUV3	30

Aluzinc INGURI [AZ 185]

Jest to blacha stalowa obustronnie pokryta stopem aluminium i cynku w procesie zbliżonym do cynkowania ogniowego. Dzięki temu spełnia najostrejsze wymagania odporności blach na korozję atmosferyczną i korozję w środowiskach wilgotnych. Posiada dodatkowo ochronną powłokę polimerową Easyfilm.

Grubość powłoki	Odporność na korozję	Odporność na promieniowanie UV	Okres gwarancji (lata)
185 g/m ²	RC3	nie dotyczy	15



ALUZINC



* Kolor biały jest dostępny tylko dla systemu INGURI 150/100.



Technologia druku nie pozwala na wierne oddanie barw, dlatego przedstawione kolory mają charakter orientacyjny i mogą odbiegać od rzeczywistych.

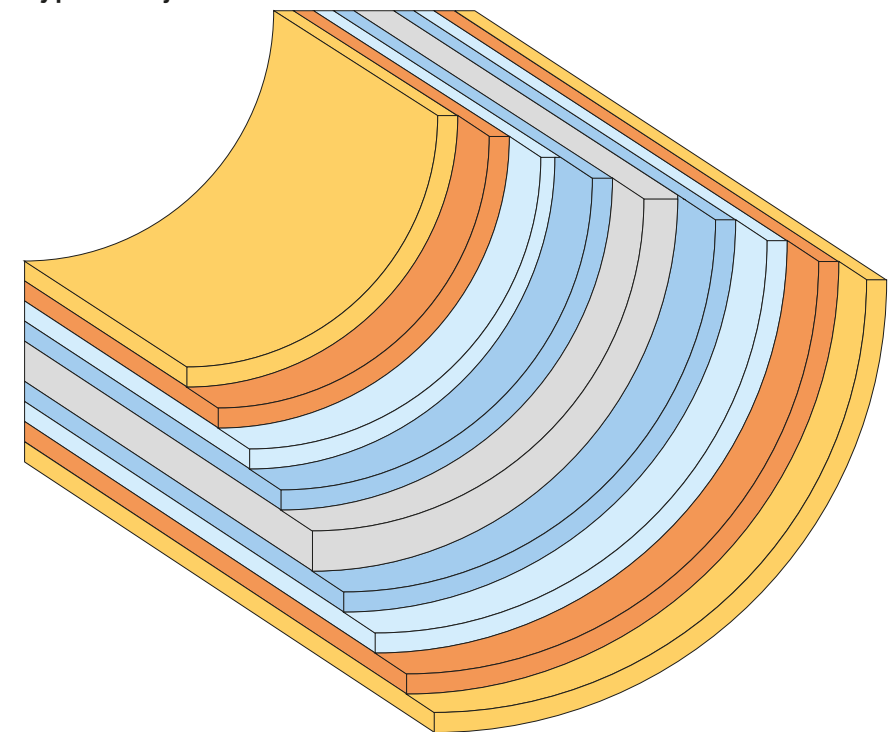
Materiał wsadowy

Dostawcami materiału do produkcji rynien INGURI są renomowane koncerny stalowe, dostarczające najwyższej jakości stal w postaci blach Aluzinc – ocynkowanych i powlekanych – stanowiących materiał wsadowy do produkcji rynien.

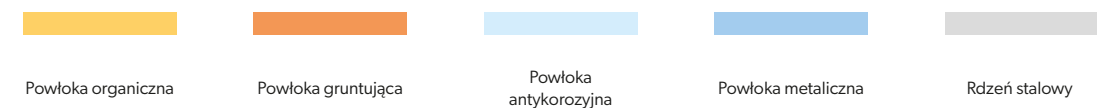
Staranny dobór dostawcy materiału wsadowego ma zasadniczy wpływ na jakości trwałość produktu. Wyraża się to jego odpornością na korozję i przebarwienia koloru.

Dlatego systemy rynnowe INGURI objęte są długoletnią gwarancją.

Przekrój blachy powlekanej



Legenda



Szczegółowe warunki gwarancji określa karta gwarancyjna.



8.

Obróbki blacharskie i akcesoria

83. Nowe obróbki blacharskie

84. Obróbki blacharskie

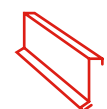
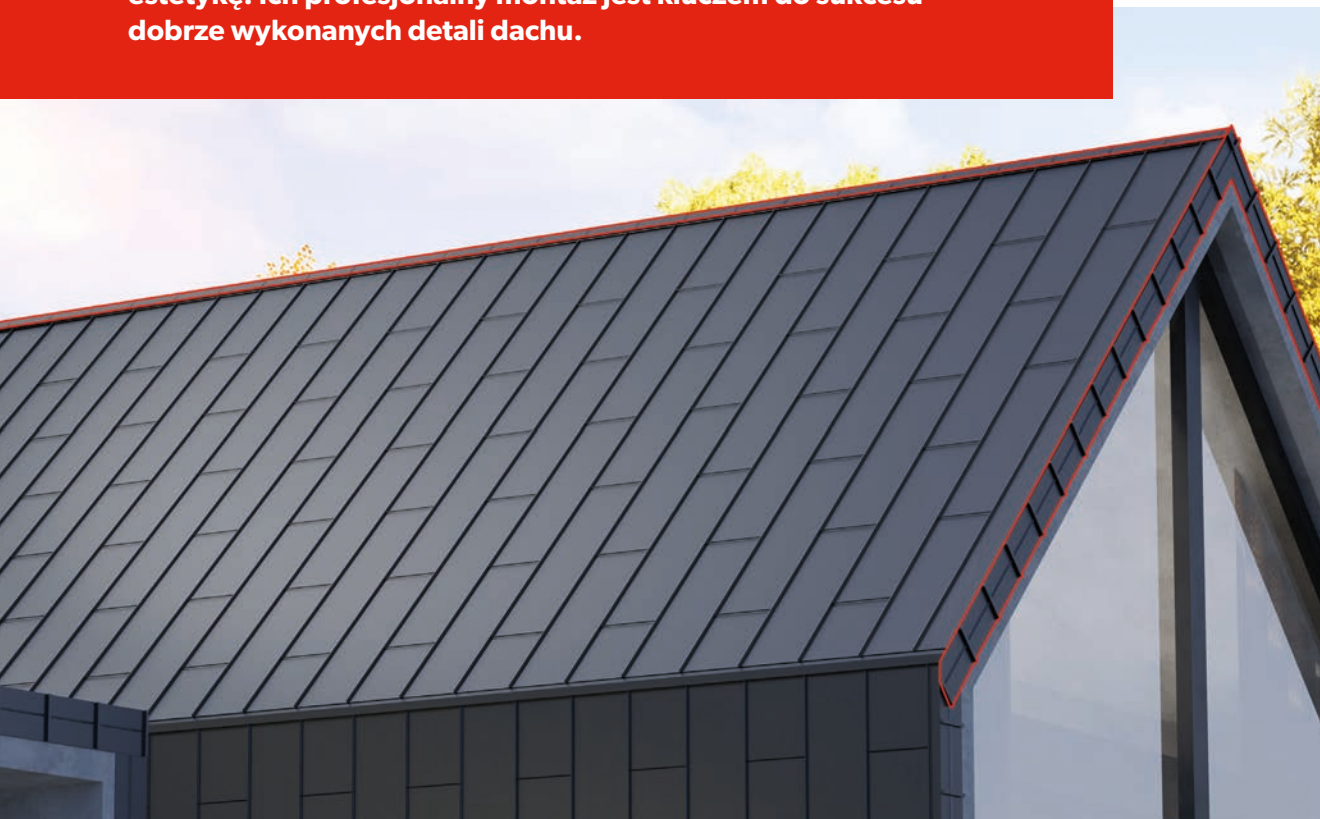
86. Akcesoria

Obróbki blacharskie

Specjalnie dla modułowych dachówek blaszanych IZI i ZET opracowaliśmy system dedykowanych obróbek blacharskich. W celu zapewnienia maksymalnej zgodności i optymalnej współpracy tych elementów w obrębie konstrukcji dachu, budowa obróbek uwzględnia kształt i szerokość fali pokrycia.

Co więcej, zastosowanie tego samego materiału wsadowego pozwala na uzyskanie całkowitej zgodności koloru oraz struktury powierzchni. Tak dopracowany system obróbek blacharskich to doskonała funkcjonalność i bezpieczeństwo przy zachowaniu najwyższej estetyki pokrycia.

Marka BP2 nieustannie się rozwija i dopasowuje produkty do potrzeb swoich klientów, dlatego uaktualniliśmy naszą ofertę obróbek blacharskich, które zapewniają oszczędność czasu pracy na dachu, gwarancję solidnego wykonania oraz najwyższą estetykę. Ich profesjonalny montaż jest kluczem do sukcesu dobrze wykonanych detali dachu.



BP2 - Obróbki blacharskie, szczegóły, zalety, wymiary.
Zeskanuj kod i dowiedz się więcej.



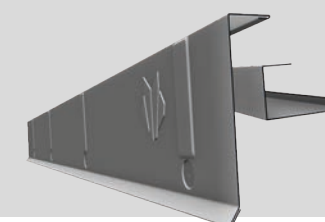
Wiatrownica ADAPT
- NOWOŚĆ



grubość blachy	0.5 mm
długość	550 mm
wysokość	240-320 mm



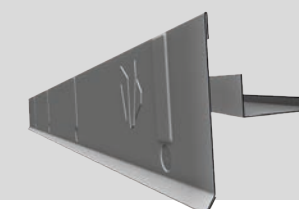
Wiatrownica III
- NOWOŚĆ



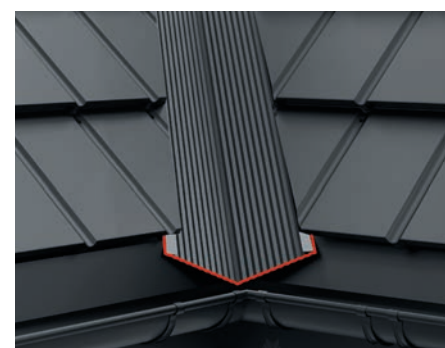
grubość blachy	0.5 mm
długość	2000 mm
wysokość	150 mm



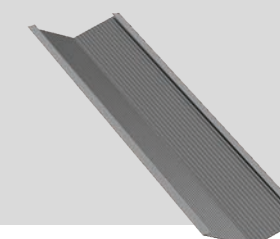
Wiatrownica II
- NOWOŚĆ



grubość blachy	0.5 mm
długość	2000 mm
wysokość	150 mm



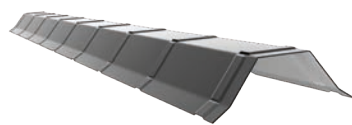
Rynna koszowa
- NOWOŚĆ



grubość blachy	0.5 mm
długość	2000 mm
wysokość	95 mm



Gqsior IZI



grubość blachy	0.5 mm
długość	2000 mm
wysokość	75 mm



Gqsior ZET



grubość blachy	0.5 mm
długość	1950 mm
wysokość	75 mm



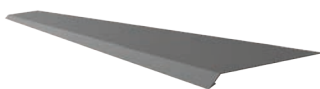
Zakończenie gqsiora



grubość blachy	0.5 mm
długość	220 mm
wysokość	80 mm



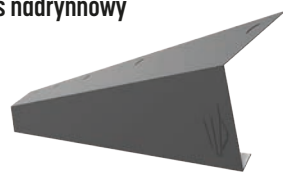
Listwa okapu



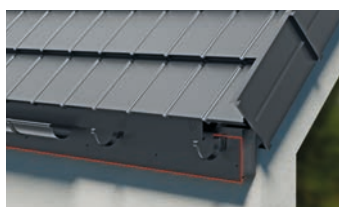
grubość blachy	0.5 mm
długość	2000 mm
wysokość	20 mm



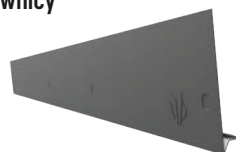
Pas nadrynowy



grubość blachy	0.5 mm
długość	2000 mm
wysokość	120 mm



Uniwersalny pas podrynowy / przedłużenie wiatrownicy



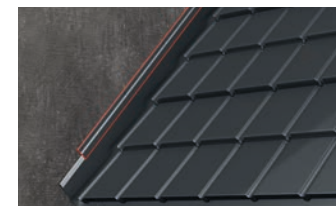
grubość blachy	0.5 mm
długość	2000 mm
wysokość	190 mm



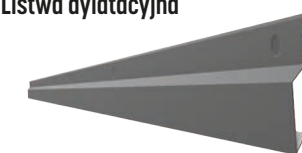
Obróbka przyścienna I



grubość blachy	0.5 mm
długość	2000 mm
wysokość	125 mm



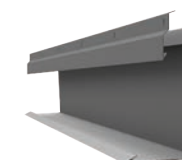
Listwa dylatacyjna



grubość blachy	0.5 mm
długość	2000 mm
wysokość	65 mm



Obróbka przyścienna z listwą dylatacyjną



grubość blachy	0.5 mm
długość	2000 mm
wysokość	135 mm



Uniwersalna obróbka wentylacyjna



grubość blachy	0.5 mm
długość	2000 mm
wysokość	26 mm



Profil startowy do ZET LOOK



grubość blachy	0.5 mm
długość	120 mm
wysokość	49 mm



Śniegołap



grubość blachy	0.5 mm
długość	196 mm
wysokość	70 mm

Mocowania



Wkręty farmerskie - Wkręty samowierzące z podkładką z EPDM do mocowania blach, blachodachówki i obróbek blacharskich do podłoża drewnianego. Wkręt typu farmer z gniazdem TX.



Wkręty farmerskie - Wkręty samowierzące z podkładką z EPDM do mocowania blach, blachodachówki i obróbek blacharskich do podłoża drewnianego. Wkręt typu farmer.



Wkręty samowiertne - Wkręt samowierzący do mocowania cienkich blach na zakład.



Wkręty montażowe - Wkręt samogwintujący do mocowania elementów stalowych do profili oraz łączenia elementów stalowych na zakład.



Wkręty do płyt warstwowych - Wkręt samowierzący z aluminiową podkładką EPDM do mocowania płyt warstwowych do podłoża stalowego.

MOCOWANIA	Wymiary	J.m.
	[mm]	
Wkręty farmerskie	4,8 x 19	250 szt.
Wkręty farmerskie	4,8 x 35	250 szt.
Wkręty farmerskie	4,8 x 55	200 szt.
Wkręty farmerskie TORX	4,8 x 35	250 szt.
Wkręty samowiertne max. 3,0 mm	4,8 x 19	250 szt.
Wkręty samowiertne max. 5,0 mm *	5,5 x 25	250 szt.
Wkręty samowiertne max. 12,0 mm *	5,5 x 32	250 szt.
Wkręty montażowe L	4,2 x 32	500 szt.

* Produkt dostępny na zamówienie



Komunikacja dachowa



Ława kominiarska - ława kominiarska o dużej, antypoślizgowej powierzchni. Dostępna w długościach od 0,4 do 3,0 m. Bezpieczna szerokość - 250 mm.



Stopień kominiarski - Stopień dachowy to jeden z elementów systemu komunikacji na dachu skośnym. Składa się z solidnej części mocującej, antypoślizgowej powierzchni na stopę oraz uchwytu.

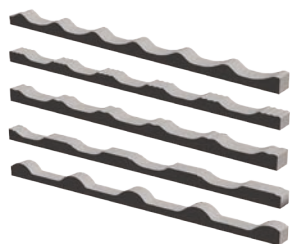


Płotek przeciwniegowy - System płotków przeciwniegowych to stabilne i skuteczne rozwiązanie chroniące przed zsuwającymi się z dachu masami śniegu.

KOMUNIKACJA DACHOWA	J.m.
Płotek przeciwniegowy 2,0 m	szt.
Płotek przeciwniegowy rurowy LAMBDA 2.0 / IZI 2,0 m	kpl.
Wspornik płotka do blachy trapezowej	szt.
Wspornik płotka do dachówek blaszanych	szt.
Wspornik płotka do dachówek modułowych IZI	szt.
Ława kominiarska 0,40 m	szt.
Ława kominiarska 0,60 m	szt.
Ława kominiarska 0,80 m	szt.
Ława kominiarska 1,00 m	szt.
Ława kominiarska 2,0 m	szt.
Ława kominiarska 3,0 m	szt.
Mocownik ławy kominiarskiej	szt.
Wspornik ławy/stopnia do blachy trapezowej	szt.
Wspornik ławy/stopnia do dachówek blaszanych	szt.
Stopień kominiarski	szt.
Przyścienny mocownik ławy kominiarskiej	szt.
Łącznik ławy kominiarskiej	szt.



Uszczelnienia i kominki wentylacyjne



Uszczelka profilowana - Profile o kształcie odwzorowującym odpowiedni profil pokrycia dachowego z otworami przeznaczone są do zabezpieczania szczelin w dachach.



Taśma kalenicowa - Paroprzepuszczalna taśma kalenicowa służy do uszczelnienia oraz wentylacji kalenic.



Silikon dekarski - Plastyczno-elastyczny, jednoskładnikowy kauczukowy kit dekarski do uszczelniania pokryć blacharskich.

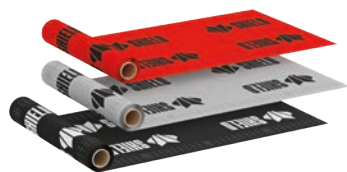


Kominek wentylacyjny - Kominki wentylacyjne stosowane są jako element kończący ciąg wentylacji grawitacyjnej w budynkach - są alternatywą dla murowanych kominów wentylacyjnych.

USZCZELNIENIA I KOMINKI WENTYLACYJNE	Wymiary	J.m.
	[mm]	
Uszczelka profil. ALFA, T14, T18, T18 ECO kalenica	~ 1000	szt.
Uszczelka profil. ALFA, T14, T18, T18 ECO komplet	~ 1000	kpl.
Uszczelka profil. STIGMA, HETA, GAMMA/ZET, BAVARIA kalenica	~ 1000	szt.
Uszczelka profil. STIGME, HETA, GAMMA/ZET, BAVARIA komplet	~ 1000	kpl.
Uszczelka profil. T35, T35 ECO, T55, T60 kalenica	~ 1000	szt.
Uszczelka profil. T35, T35 ECO, T50, T55 komplet	~ 1000	kpl.
Uszczelka profil. T60 komplet	~ 1000	kpl.
Uszczelka klinowa	1000	szt.
Uszczelka klinowa - rozprężna PURS	1000	szt.
Taśma kalenicowa ALU	240 mm x 5 mb	mb
Silikon dekarski	280 ml	szt.
Kominek wentylacyjny do dachówki blaszanej, ZET - nieocieplony	Ø 125	szt.
Kominek wentylacyjny do dachówki blaszanej, ZET - ocieplony	Ø 125	szt.
Kominek wentylacyjny do blach trapezowych - nieocieplony	Ø 125	szt.
Kominek wentylacyjny do blach trapezowych - ocieplony	Ø 125	szt.
Kominek wentylacyjny do dachówki modułowej IZI	Ø 110	szt.



Folie, membrany, lakiery i świetliki



Membrany - Membrany dachowe są stosowane jako warstwy wstępnego krycia pod pokryciami dachów pochyłych. Zapobiegają przedostawaniu się do termoizolacji i konstrukcji dachu podwiewanych tam opadów: deszczu i śniegu.



Farby i lakiery - Lakiery zaprawkowe stosowane są do zabezpieczenia krawędzi ciętych oraz ewentualnych uszkodzeń powłoki pokrycia powstałych podczas montażu.



Świetliki dachowe - Profilowane płyty poliwęglanowe na zadaszenia i ściany. Cechują się wyjątkowymi właściwościami wytrzymałościowymi - świetna przejrzystość, zachowanie kształtu przy wysokiej temperaturze i odporność na uderzenia.

FOLIE, MEMBRANY, LAKIERY I ŚWIETLIKI	Wymiary	J.m.
Membrana BP2 Protect 100 g	1,6 m x 50 mb	m2
Membrana BP2 Protect 120 g	1,6 m x 50 mb	m2
Membrana BP2 Protect 140 g	1,6 m x 50 mb	m2
Ekran dachowy - 265 g	1,6 m x 25 mb	m2
Lakier zaprawkowy spray	150 ml	szt.
Lakier zaprawkowy puszka	200 ml	szt.
Świetlik dachowy T18 ECO szer. całk. 1,169 m dł. 3 m	3,507	m2c
Świetlik dachowy T18 szer. całk. 1,117 m dł. 3 m	3,351	m2c
Świetlik dachowy T35 szer. całk. 1,105 m dł. 3 m	3,315	m2c





9.

Kontakt

96. Pomocne linki

98. Kontakt

BP2 - Pomocne linki



Strona internetowa BP2



Akademia Mistrzów BP2



Logowanie do systemu Eprofil



Dokumenty - instrukcje montażu



Rejestracja gwarancji



Filmy - instrukcje montażu



Filmy - realizacje dachów



facebook.com/bp2eu



instagram.com/bp2_eu



linkedin.com/company/bp2eu



youtube.com/@BP2eu



Kontakt



BP2 sp. z o.o.
ul. Nadwiślańska 11/139
30-527 Kraków

NIP: 6762431701

www.bp2.eu



- **Dystrybutorzy**
- **Przedstawiciele handlowi**
- **Autoryzowani wykonawcy**
- **Doradztwo techniczne**

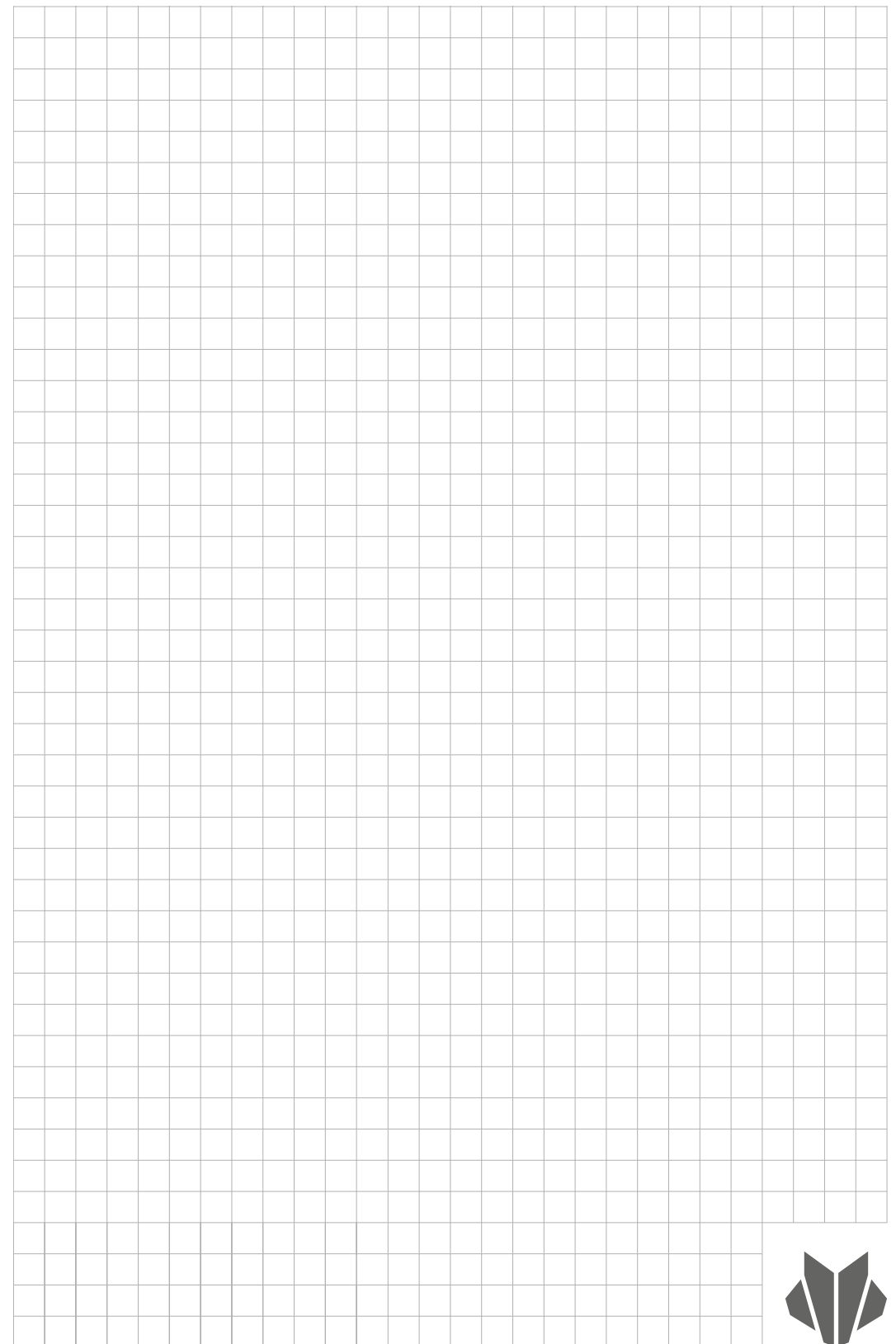
dane dystrybutora/pieczęć



Wszystkie podane w katalogu wartości liczbowe oraz cechy fizykochemiczne produktów mają charakter wyłącznie orientacyjny i poglądowy. Producent nie odpowiada za ewentualne błędy w redagowaniu i druku niniejszego katalogu oraz za ewentualne zmiany parametrów technicznych produktów w nim prezentowanych.



Niniejszy katalog nie stanowi oferty w rozumieniu Kodeksu Cywilnego.
Copyright © 2023 BP2. Wszelkie prawa zastrzeżone.





Modular roofing tiles
MODULAR SERIES



Compact roofing tiles
COMPACT SERIES



Steel roofing tiles
CLASSIC SERIES



Retro roof tiles
RETRO SERIES



Roof panels
PANEL SERIES



INTEGRATED
PV PANELS



Steel roof gutter system
INGURI



TRAPEZOIDAL
SHEETS



FLAT METAL
SHEETS



FLASHINGS



ACCESORIES



Roof Sandwich
PANELS



Wall Sandwich
PANELS



Facade cladding
SKRIN, LINEA, SINUS



Wall cassette &
PROSYSTHERM



Uncoiling and slitting
SERVICES



Cut to lenght
SERVICES



PERFORATION
of sheets

