

**KARTA  
PRODUKTU**

**BLACHA  
TRAPEZOWA**

**T7**



Blachy trapezowe to produkty, które dzięki swej uniwersalności znajdują szerokie zastosowanie w przemyśle budowlanym. Sprawdzają się jako pokrycie elewacyjne oraz dachowe od najmniejszych zabudowań (garaże, wiaty) po wielkopowierzchniowe hale produkcyjne czy obiekty handlowe. Nasza oferta obejmuje szeroki przekrój produktów od rozwiązań ekonomicznych po wysokie profile konstrukcyjne o parametrach umożliwiających wykorzystanie w najbardziej wymagających zastosowaniach przemysłowych.

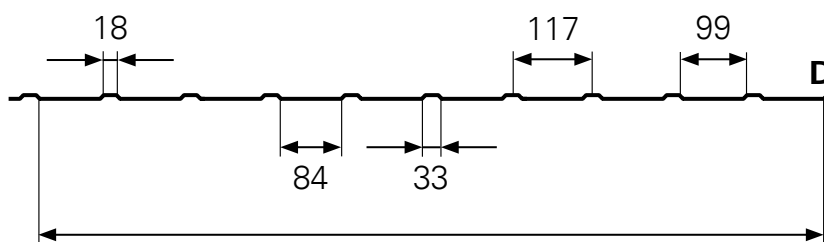
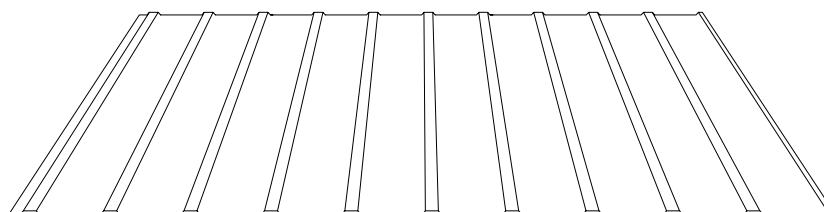
# T7

Parametry techniczne [w mm]	
Szerokość efektywna	1177
Szerokość całkowita	~1210
Wysokość profilu	7,0
Grubość blachy	0,5-1,0
Maksymalna dł. arkusza	6000

## Ciężar blach (kg/m<sup>2</sup>)

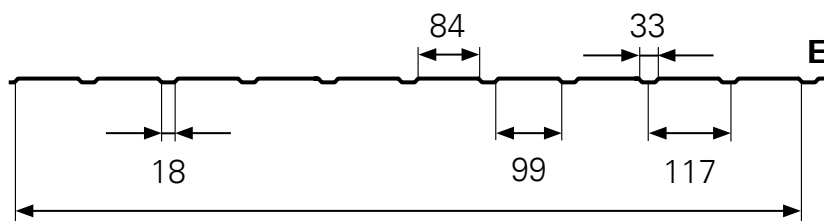
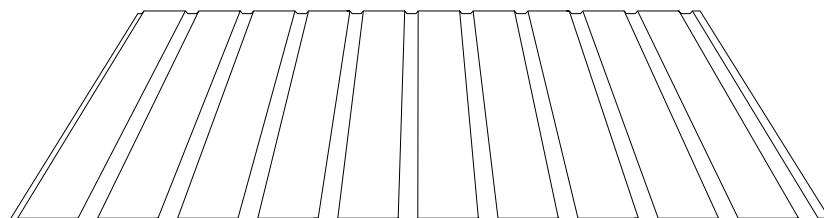
GRUBOŚĆ	WAGA
0,5	4,17
0,7	5,84
0,75	6,25
0,88	7,34
1	8,34

### WERSJA DACHOWA T7D / NEGATYW



Szerokość efektywna 1177

### WERSJA ELEWACYJNA T7E / POZYTYW



Szerokość efektywna 1177



### T 7 pozytyw belka jednoprzęsłowa, Re=250MPa, Rm=330MPa

Grubość blachy	warunek	Rozpiętości między podporami L																		
		0,50	0,75	1,00	1,25	1,50	1,75	2,00	2,25	2,50	2,75	3,00	3,25	3,50	3,75	4,00	4,25	4,50	4,75	5,00
[mm]	[-]	[m]																		
1	2	3	4	5	6	7	8	9	10	11	12	13	14	15	16	17	18	19	20	21
0,50	SGN	4,20	1,87	1,05	0,67	0,47	0,34	0,26	0,21	0,17	0,14	0,12	0,10	0,09	0,08	0,07	0,06	0,05	0,05	0,04
	SGU - L/150	2,77	0,83	0,35	0,18	0,10	0,07	0,04	0,03	0,02	0,02	0,01	0,01	0,01	0,01	0,01	0,01	-	-	-
	SGU - L/250	2,08	0,62	0,26	0,13	0,08	0,05	0,03	0,02	0,02	0,01	0,01	0,01	0,01	0,01	-	-	-	-	-
	SGU - L/300	1,39	0,41	0,18	0,09	0,05	0,03	0,02	0,02	0,01	0,01	0,01	0,01	0,01	-	-	-	-	-	-
0,60	SGN	4,96	2,21	1,24	0,80	0,55	0,41	0,31	0,25	0,20	0,16	0,14	0,12	0,10	0,09	0,08	0,07	0,06	0,06	0,05
	SGU - L/150	3,23	0,96	0,41	0,21	0,12	0,08	0,05	0,04	0,03	0,02	0,02	0,01	0,01	0,01	0,01	0,01	-	-	-
	SGU - L/250	2,42	0,72	0,31	0,16	0,09	0,06	0,04	0,03	0,02	0,02	0,01	0,01	0,01	0,01	0,01	-	-	-	-
	SGU - L/300	1,62	0,48	0,20	0,10	0,06	0,04	0,03	0,02	0,01	0,01	0,01	0,01	0,01	-	-	-	-	-	-
0,63	SGN	5,18	2,31	1,30	0,83	0,58	0,42	0,32	0,26	0,21	0,17	0,14	0,12	0,11	0,09	0,08	0,07	0,06	0,06	0,05
	SGU - L/150	3,36	1,00	0,42	0,22	0,13	0,08	0,05	0,04	0,03	0,02	0,02	0,01	0,01	0,01	0,01	0,01	0,01	-	-
	SGU - L/250	2,52	0,75	0,32	0,16	0,09	0,06	0,04	0,03	0,02	0,02	0,01	0,01	0,01	0,01	0,01	-	-	-	-
	SGU - L/300	1,68	0,50	0,21	0,11	0,06	0,04	0,03	0,02	0,01	0,01	0,01	0,01	0,01	-	-	-	-	-	-
0,70	SGN	5,69	2,53	1,42	0,91	0,63	0,47	0,36	0,28	0,23	0,19	0,16	0,14	0,12	0,10	0,09	0,08	0,07	0,06	0,06
	SGU - L/150	3,66	1,09	0,46	0,24	0,14	0,09	0,06	0,04	0,03	0,02	0,02	0,01	0,01	0,01	0,01	0,01	0,01	0,00	-
	SGU - L/250	2,74	0,82	0,35	0,18	0,10	0,07	0,04	0,03	0,02	0,02	0,01	0,01	0,01	0,01	0,01	0,01	0,00	0,00	-
	SGU - L/300	1,83	0,55	0,23	0,12	0,07	0,04	0,03	0,02	0,02	0,01	0,01	0,01	0,01	0,00	0,00	0,00	0,00	0,00	-
0,75	SGN	6,04	2,69	1,51	0,97	0,67	0,49	0,38	0,30	0,24	0,20	0,17	0,14	0,12	0,11	0,10	0,08	0,08	0,07	0,06
	SGU - L/150	3,86	1,15	0,49	0,25	0,14	0,09	0,06	0,04	0,03	0,02	0,02	0,01	0,01	0,01	0,01	0,01	0,01	0,01	-
	SGU - L/250	2,90	0,86	0,37	0,19	0,11	0,07	0,05	0,03	0,02	0,02	0,01	0,01	0,01	0,01	0,01	0,01	0,00	0,00	-
	SGU - L/300	1,93	0,58	0,24	0,13	0,07	0,05	0,03	0,02	0,02	0,01	0,01	0,01	0,01	0,01	0,00	0,00	0,00	0,00	-


**T 7 negatyw belka jednoprzęsłowa, Re=250MPa, Rm=330MPa**

Grubość blachy	warunek	Rozpiętości między podporami L																		
		0,50	0,75	1,00	1,25	1,50	1,75	2,00	2,25	2,50	2,75	3,00	3,25	3,50	3,75	4,00	4,25	4,50	4,75	5,00
[mm]	[-]	[m]																		
1	2	3	4	5	6	7	8	9	10	11	12	13	14	15	16	17	18	19	20	21
0,50	SGN	3,97	1,77	0,99	0,64	0,44	0,33	0,25	0,20	0,16	0,13	0,11	0,09	0,08	0,07	0,06	0,06	0,05	0,04	0,04
	SGU - L/150	2,23	0,66	0,28	0,14	0,08	0,05	0,04	0,03	0,02	0,01	0,01	0,01	0,01	0,01	-	-	-	-	-
	SGU - L/250	1,67	0,50	0,21	0,11	0,06	0,04	0,03	0,02	0,01	0,01	0,01	0,01	0,01	-	-	-	-	-	-
	SGU - L/300	1,11	0,33	0,14	0,07	0,04	0,03	0,02	0,01	0,01	0,01	0,01	0,01	-	-	-	-	-	-	-
0,60	SGN	4,77	2,12	1,20	0,77	0,53	0,39	0,30	0,24	0,19	0,16	0,13	0,11	0,10	0,09	0,08	0,07	0,06	0,05	0,05
	SGU - L/150	2,78	0,83	0,35	0,18	0,10	0,07	0,04	0,03	0,02	0,02	0,01	0,01	0,01	0,01	0,01	0,01	-	-	-
	SGU - L/250	2,08	0,62	0,26	0,14	0,08	0,05	0,03	0,02	0,02	0,01	0,01	0,01	0,01	0,01	-	-	-	-	-
	SGU - L/300	1,39	0,41	0,18	0,09	0,05	0,03	0,02	0,02	0,01	0,01	0,01	0,01	0,01	-	-	-	-	-	-
0,63	SGN	5,01	2,23	1,25	0,80	0,56	0,41	0,31	0,25	0,20	0,17	0,14	0,12	0,10	0,09	0,08	0,07	0,06	0,06	0,05
	SGU - L/150	2,94	0,88	0,37	0,19	0,11	0,07	0,05	0,03	0,02	0,02	0,01	0,01	0,01	0,01	0,01	0,01	-	-	-
	SGU - L/200	2,20	0,66	0,28	0,14	0,08	0,05	0,04	0,02	0,02	0,01	0,01	0,01	0,01	0,01	-	-	-	-	-
	SGU - L/300	1,47	0,44	0,19	0,10	0,06	0,04	0,02	0,02	0,01	0,01	0,01	0,01	0,01	-	-	-	-	-	-
0,70	SGN	5,54	2,47	1,39	0,89	0,62	0,45	0,35	0,28	0,22	0,18	0,15	0,13	0,11	0,10	0,09	0,08	0,07	0,06	0,06
	SGU - L/150	3,31	0,99	0,42	0,21	0,12	0,08	0,05	0,04	0,03	0,02	0,02	0,01	0,01	0,01	0,01	0,01	0,01	-	-
	SGU - L/250	2,48	0,74	0,31	0,16	0,09	0,06	0,04	0,03	0,02	0,02	0,01	0,01	0,01	0,01	0,01	-	-	-	-
	SGU - L/300	1,65	0,49	0,21	0,11	0,06	0,04	0,03	0,02	0,01	0,01	0,01	0,01	0,01	-	-	-	-	-	-
0,75	SGN	5,92	2,64	1,48	0,95	0,66	0,49	0,37	0,29	0,24	0,20	0,17	0,14	0,12	0,11	0,09	0,08	0,07	0,07	0,06
	SGU - L/150	3,56	1,06	0,45	0,23	0,13	0,08	0,06	0,04	0,03	0,02	0,02	0,01	0,01	0,01	0,01	0,01	0,01	-	-
	SGU - L/250	2,67	0,80	0,34	0,17	0,10	0,06	0,04	0,03	0,02	0,02	0,01	0,01	0,01	0,01	0,01	-	-	-	-
	SGU - L/300	1,78	0,53	0,23	0,12	0,07	0,04	0,03	0,02	0,01	0,01	0,01	0,01	0,01	-	-	-	-	-	-



### T 7 pozytyw belka jednoprzęsłowa, Re=280MPa, Rm=360MPa

Grubość blachy	warunek	Rozpiętości między podporami L																		
		0,50	0,75	1,00	1,25	1,50	1,75	2,00	2,25	2,50	2,75	3,00	3,25	3,50	3,75	4,00	4,25	4,50	4,75	5,00
[mm]	[-]	[m]																		
1	2	3	4	5	6	7	8	9	10	11	12	13	14	15	16	17	18	19	20	21
0,50	SGN	4,71	2,10	1,18	0,76	0,52	0,39	0,30	0,23	0,19	0,16	0,13	0,11	0,10	0,08	0,07	0,07	0,06	0,05	0,05
	SGU - L/150	2,77	0,83	0,35	0,18	0,10	0,07	0,04	0,03	0,02	0,02	0,01	0,01	0,01	0,01	0,01	0,01	0,00	-	-
	SGU - L/250	2,08	0,62	0,26	0,13	0,08	0,05	0,03	0,02	0,02	0,01	0,01	0,01	0,01	0,01	-	-	-	-	-
	SGU - L/300	1,39	0,41	0,18	0,09	0,05	0,03	0,02	0,02	0,01	0,01	0,01	0,01	-	-	-	-	-	-	-
0,60	SGN	5,55	2,47	1,39	0,89	0,62	0,45	0,35	0,28	0,22	0,18	0,16	0,13	0,11	0,10	0,09	0,08	0,07	0,06	0,06
	SGU - L/150	3,23	0,96	0,41	0,21	0,12	0,08	0,05	0,04	0,03	0,02	0,02	0,01	0,01	0,01	0,01	0,01	-	-	-
	SGU - L/250	2,42	0,72	0,31	0,16	0,09	0,06	0,04	0,03	0,02	0,02	0,01	0,01	0,01	0,01	0,01	-	-	-	-
	SGU - L/300	1,62	0,48	0,20	0,10	0,06	0,04	0,03	0,02	0,01	0,01	0,01	0,01	0,01	-	-	-	-	-	-
0,63	SGN	5,80	2,58	1,45	0,93	0,65	0,48	0,36	0,29	0,23	0,19	0,16	0,14	0,12	0,10	0,09	0,08	0,07	0,06	0,06
	SGU - L/150	3,36	1,00	0,42	0,22	0,13	0,08	0,05	0,04	0,03	0,02	0,02	0,01	0,01	0,01	0,01	0,01	0,01	-	-
	SGU - L/250	2,52	0,75	0,32	0,16	0,09	0,06	0,04	0,03	0,02	0,02	0,01	0,01	0,01	0,01	0,01	-	-	-	-
	SGU - L/300	1,68	0,50	0,21	0,11	0,06	0,04	0,03	0,02	0,01	0,01	0,01	0,01	0,01	-	-	-	-	-	-
0,70	SGN	6,37	2,84	1,60	1,02	0,71	0,52	0,40	0,32	0,26	0,21	0,18	0,15	0,13	0,11	0,10	0,09	0,08	0,07	0,06
	SGU - L/150	3,66	1,09	0,46	0,24	0,14	0,09	0,06	0,04	0,03	0,02	0,02	0,01	0,01	0,01	0,01	0,01	0,01	-	-
	SGU - L/250	2,74	0,82	0,35	0,18	0,10	0,07	0,04	0,03	0,02	0,02	0,01	0,01	0,01	0,01	0,01	0,01	-	-	-
	SGU - L/300	1,83	0,55	0,23	0,12	0,07	0,04	0,03	0,02	0,02	0,01	0,01	0,01	0,01	-	-	-	-	-	-
0,75	SGN	6,77	3,01	1,70	1,09	0,75	0,55	0,42	0,34	0,27	0,22	0,19	0,16	0,14	0,12	0,11	0,09	0,08	0,08	0,07
	SGU - L/150	3,86	1,15	0,49	0,25	0,14	0,09	0,06	0,04	0,03	0,02	0,02	0,01	0,01	0,01	0,01	0,01	0,01	0,01	-
	SGU - L/250	2,90	0,86	0,37	0,19	0,11	0,07	0,05	0,03	0,02	0,02	0,01	0,01	0,01	0,01	0,01	0,01	-	-	-
	SGU - L/300	1,93	0,58	0,24	0,13	0,07	0,05	0,03	0,02	0,02	0,01	0,01	0,01	0,01	0,01	-	-	-	-	-


**T 7 negatyw belka jednoprzęsłowa, Re=280MPa, Rm=360MPa**

Grubość blachy	warunek	Rozpiętości między podporami L																		
		0,50	0,75	1,00	1,25	1,50	1,75	2,00	2,25	2,50	2,75	3,00	3,25	3,50	3,75	4,00	4,25	4,50	4,75	5,00
[mm]	[-]	[m]																		
1	2	3	4	5	6	7	8	9	10	11	12	13	14	15	16	17	18	19	20	21
0,50	SGN	4,42	1,97	1,11	0,71	0,49	0,36	0,28	0,22	0,18	0,15	0,12	0,11	0,09	0,08	0,07	0,06	0,06	0,05	0,04
	SGU - L/150	2,17	0,65	0,27	0,14	0,08	0,05	0,03	0,02	0,02	0,01	0,01	0,01	0,01	0,01	-	-	-	-	-
	SGU - L/250	1,63	0,49	0,21	0,11	0,06	0,04	0,03	0,02	0,02	0,01	0,01	0,01	0,01	0,01	-	-	-	-	-
	SGU - L/300	1,09	0,32	0,14	0,07	0,04	0,03	0,02	0,01	0,01	0,01	0,01	0,01	-	-	-	-	-	-	-
0,60	SGN	5,32	2,37	1,33	0,85	0,59	0,44	0,33	0,26	0,21	0,18	0,15	0,13	0,11	0,10	0,08	0,07	0,07	0,06	0,05
	SGU - L/150	2,72	0,81	0,34	0,18	0,10	0,06	0,04	0,03	0,02	0,02	0,01	0,01	0,01	0,01	0,01	-	-	-	-
	SGU - L/250	2,04	0,61	0,26	0,13	0,08	0,05	0,03	0,02	0,02	0,01	0,01	0,01	0,01	0,01	-	-	-	-	-
	SGU - L/300	1,36	0,41	0,17	0,09	0,05	0,03	0,02	0,02	0,01	0,01	0,01	0,01	0,01	-	-	-	-	-	-
0,63	SGN	5,58	2,48	1,40	0,90	0,62	0,46	0,35	0,28	0,22	0,19	0,16	0,13	0,11	0,10	0,09	0,08	0,07	0,06	0,06
	SGU - L/150	2,88	0,86	0,36	0,19	0,11	0,07	0,05	0,03	0,02	0,02	0,01	0,01	0,01	0,01	0,01	0,01	-	-	-
	SGU - L/250	2,16	0,65	0,27	0,14	0,08	0,05	0,03	0,02	0,02	0,01	0,01	0,01	0,01	0,01	-	-	-	-	-
	SGU - L/300	1,44	0,43	0,18	0,09	0,05	0,03	0,02	0,02	0,01	0,01	0,01	0,01	0,01	-	-	-	-	-	-
0,70	SGN	6,18	2,75	1,55	0,99	0,69	0,51	0,39	0,31	0,25	0,21	0,17	0,15	0,13	0,11	0,10	0,09	0,08	0,07	0,06
	SGU - L/150	3,25	0,97	0,41	0,21	0,12	0,08	0,05	0,04	0,03	0,02	0,02	0,01	0,01	0,01	0,01	0,01	0,01	-	-
	SGU - L/250	2,44	0,73	0,31	0,16	0,09	0,06	0,04	0,03	0,02	0,02	0,01	0,01	0,01	0,01	0,01	-	-	-	-
	SGU - L/300	1,62	0,49	0,21	0,11	0,06	0,04	0,03	0,02	0,01	0,01	0,01	0,01	0,01	0,01	-	-	-	-	-
0,75	SGN	6,60	2,94	1,65	1,06	0,74	0,54	0,41	0,33	0,27	0,22	0,18	0,16	0,14	0,12	0,10	0,09	0,08	0,07	0,07
	SGU - L/150	3,50	1,05	0,44	0,23	0,13	0,08	0,06	0,04	0,03	0,02	0,02	0,01	0,01	0,01	0,01	0,01	0,01	-	-
	SGU - L/250	2,63	0,78	0,33	0,17	0,10	0,06	0,04	0,03	0,02	0,02	0,01	0,01	0,01	0,01	0,01	-	-	-	-
	SGU - L/300	1,75	0,52	0,22	0,11	0,07	0,04	0,03	0,02	0,01	0,01	0,01	0,01	0,01	0,01	-	-	-	-	-



















