



# Nowe obróbki blacharskie

**NOWOŚCI**

THE POWER OF ROOFS



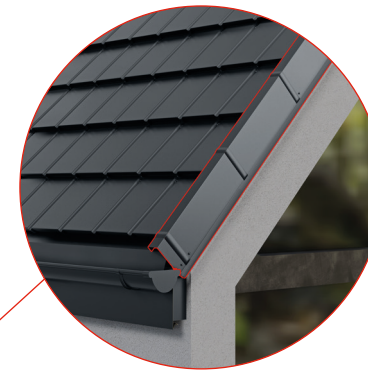
# Nowe obróbki blacharskie w ofercie

Marka BP2 nieustannie się rozwija i dopasowuje produkty do potrzeb swoich klientów, dlatego uaktualniliśmy naszą ofertę obróbek blacharskich, które zapewniają oszczędność czasu pracy na dachu, gwarancje solidnego wykonania oraz najwyższą estetykę. Ich profesjonalny montaż jest kluczem do sukcesu dobrze wykonanych detali dachu.

Więcej szczegółów dotyczących nowych obróbek blacharskich znajdziecie poniżej.

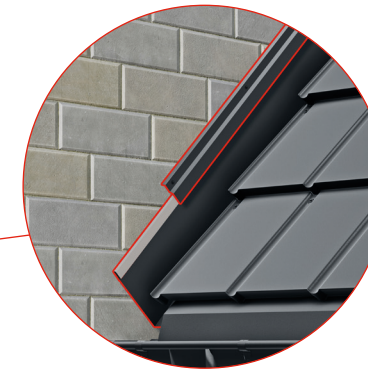
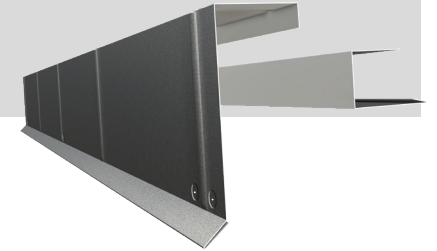
Dowiedz się więcej

**NOWOŚCI**



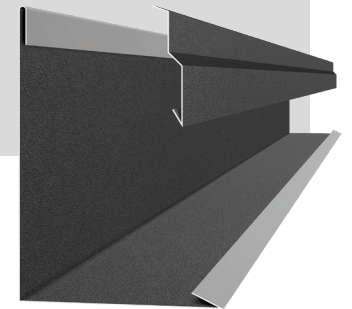
## WIATROWNICA III

Dwuczęściowy element brzegowy dachu składający się z rynienki spływowej oraz górnej wiatrownicy. Charakteryzuje się estetycznymi przetłoczeniami bocznymi. Dodatkową zaletą są zagłębienia montażowe na dolnej części, dzięki którym nie ma potrzeby wkręcania wkrętów na górnej części wiatrownicy. Montaż odbywa się poprzez zafelcowanie jej górnej krawędzi.



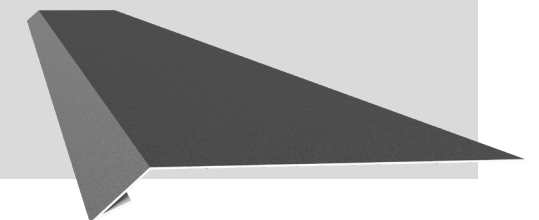
## OBRÓBKA PRZYŚCIENNA Z LISTWĄ DYLATACYJNĄ

Dwuczęściowa obróbka blacharska zapewniająca szczelność połączenia obróbki głównej ze ścianą. Umożliwia przesunięcia termiczne między blachami bez ich rozczelniania.



## LISTWA OKAPU

Obróbka blacharska zapewniająca odprowadzenie kropli z membrany dachowej do rynny (w przypadku haków doczołowych) lub poza pas podrynnowy (w przypadku haków nakrokwiowych)



THE POWER OF ROOFS



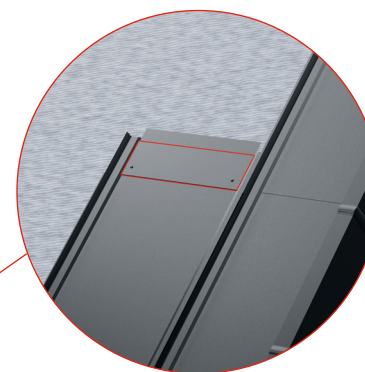
## Nowe obróbki blacharskie w ofercie

Marka BP2 nieustannie się rozwija i dopasowuje produkty do potrzeb swoich klientów, dlatego uaktualniliśmy naszą ofertę obróbek blacharskich, które zapewniają oszczędność czasu pracy na dachu, gwarancje solidnego wykonania oraz najwyższą estetykę. Ich profesjonalny montaż jest kluczem do sukcesu dobrze wykonanych detali dachu.

Więcej szczegółów dotyczących nowych obróbek blacharskich znajdziecie poniżej.

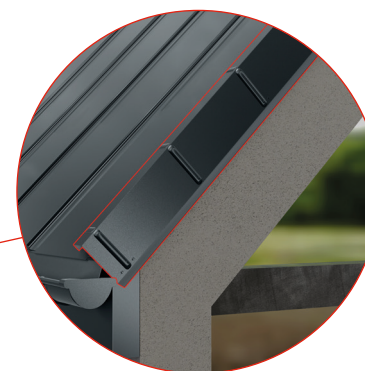
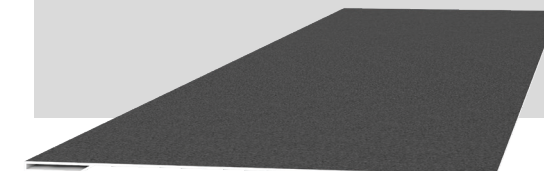
Dowiedz się więcej

**NOWOŚCI**



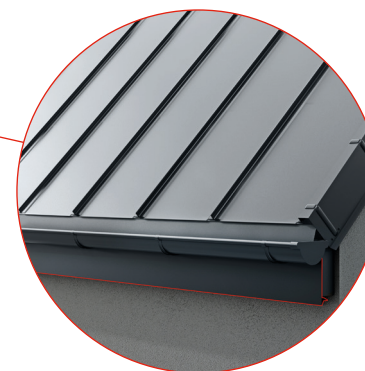
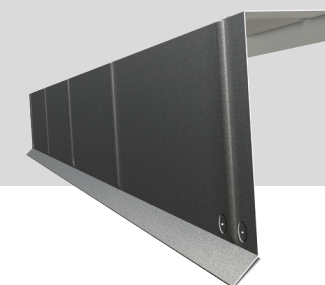
### ŁĄCZNIK PANELE LAMBDA 2.0 NOWA WERSJA OBRÓBK BLACHARSKIEJ

Obróbka blacharska zapewniająca połączenie poprzeczne paneli na tak zwany zaciąg. Gwarantuje wysoką estetykę tego połączenia.



### WIATROWNICA III - LAMBDA 2.0

Element brzegowy dachu charakteryzuje się estetycznymi przetłoczeniami bocznymi. Dodatkową zaletą są zagłębienia montażowe na dolnej części, dzięki którym wkręty mocujące do arkusza są praktycznie niewidoczne dla oczu.



### UNIWERSALNY PAS PODRYNNOWY / PRZEDŁUŻENIE WIATROWNICY

Uniwersalny pas podrynnowy charakteryzuje się specjalnym dolnym zagłębieniem, które służy jednocześnie do zamknięcia podbitki dachowej. Obróbka ta służy również jako przedłużenie wiatrownicy.



THE POWER OF ROOFS

