

MODUŁOWY PANEL DACHOWY FIT

to najnowszy produkt w ofercie marki BP2.eu. Choć wykorzystuje nowoczesne rozwiązania jest ukłonem w stronę historii. Nawiązuje wyglądem do klasycznych dachów sprzed wielu lat, w których arkusze, podobnie jak panele FIT, łączone były wertykalnie na przemian co daje wyjątkowy efekt wizualny.

Dodatkowo technologia zamka zatraskowego pozwala na uzyskanie efektu wizualnego jak w przypadku tradycyjnie felcowanego rąbka.



Modułowość panelu ma wiele zalet - znacznie przyspiesza montaż, umożliwia łatwiejszy transport, a autorskie systemy łączeń powodują dodatkowe ułatwienia dla dekarzy.

Dodatkową zaletą jest efekt wizualny, który nawiązuje do tradycyjnych pokryć dekarских.

03/2022/PL



BLACHPROFIL 2®

BLACHPROFIL 2® Sp. z o. o.

ul. Nadwiślańska 11/139
30-527 Kraków
NIP: 6762431701
+48 12 415 55 51
centrala@bp2.eu
bp2.eu

Zakłady produkcyjne:
Production plants:

Grojec, ul. Grojecka 39
32-566 Alwernia k/Krakowa
ul. Budowlanych 10
41-303 Dąbrowa Górnicza



facebook.com/blachprofil2



instagram.com/bp2_eu



linkedin.com/company/blachprofil-2



youtube.com/c/BLACHPROFIL2eu



THE POWER OF ROOFS

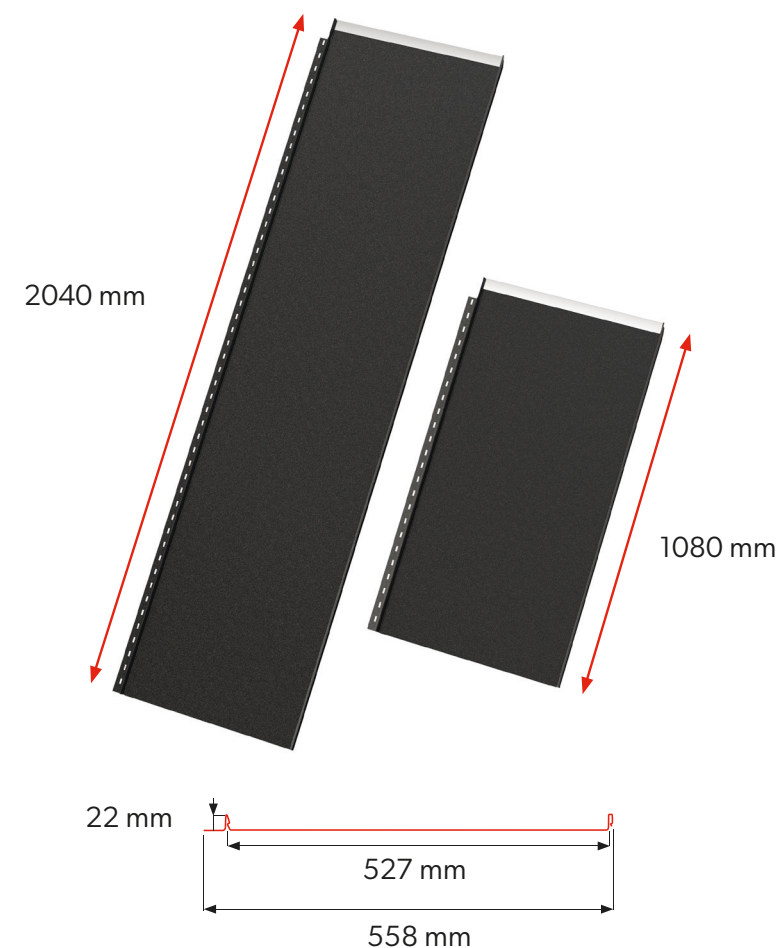


Modułowy panel dachowy FIT

Nowość w ofercie

PANEL DACHOWY I ELEWACYJNY FIT

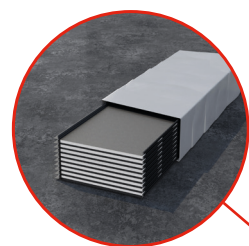
Produkt dostępny w dwóch standardowych długościach:
1080 mm i 2040 mm



PARAMETRY TECHNICZNE [mm]

Nazewnictwo	FIT S	FIT L
Wysokość rąbka	22	22
Szerokość całkowita	558	558
Szerokość efektywna	527	527
Grubość blachy	0,5	0,5
Długość arkusza	1080	2040
Długość efektywna	1050	2010
Długość zakładki przy dzieleniu arkuszy	30	30
Kąty nachylenia dachu	>9°	

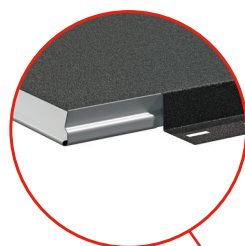
www.bp2.eu



MODUŁOWOŚĆ

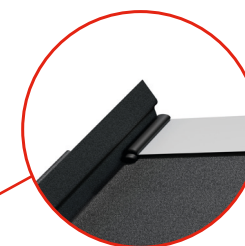
Panel dostępny jest w dwóch standardowych długościach: **1080 mm i 2040 mm** co umożliwia szybki i łatwy montaż przy niskich kosztach towarzyszących.

Ergonomiczny sposób pakowania dodatkowo ułatwia transport i magazynowanie.



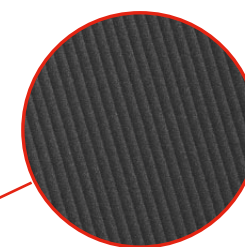
EASY LINK

Autorskie rozwiązanie, dzięki któremu arkusze pasują do siebie jak nigdy wcześniej.



SEAL PROTECT

Na etapie produkcji w zagięcie arkusza wtlaczany jest specjalny uszczelniacz. Wyróżnia go wysoka elastyczność oraz odporność na zmienne warunki atmosferyczne.



PROFILOWANIE MICRO RIB

Powierzchnia gładka lub wyposażona w profilowanie wzdłużne MICRO RIB na całej powierzchni panelu, które minimalizuje możliwość wystąpienia efektu falowania.



BEND LOCK

Umożliwia łączenie arkuszy bez wykorzystania widocznych na połąci wkrętów.

Dostępność w dwóch powłokach: **ULTIMAT [UTK]** oraz **HERCULIT [HC]**, co gwarantuje powtarzalności koloru i struktury.

HERCULIT [HC]



ULTIMAT [UTK]



Gwarancja powtarzalności koloru

GWARANCJA



30 LAT
na panele w powłoce **ULTIMAT [UTK]**



55 LAT
na panele w powłoce **HERCULIT [HC]**

PERFEKCYJNY W SZCZEGÓŁACH

Bezblędna precyzja wykonania i ponadczasowy wygląd.



Zeskanuj kod i dowiedz się więcej o produkcie!