

Katalog produktów

PANEL SERIES

THE POWER OF ROOFS

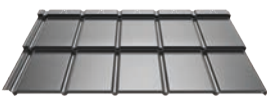


MODULAR SERIES

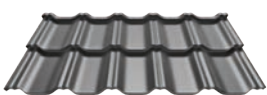
IZI^{ROOF}



IZI^{LOOK}



ZET^{ROOF}

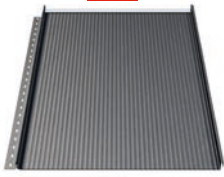


ZET^{LOOK}

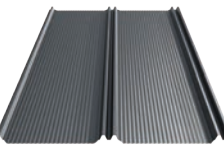


PANEL SERIES

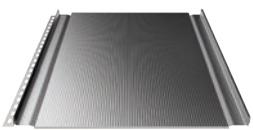
FIT



ZIPP



LAMBDA 2.0



COMPACT SERIES

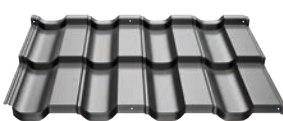
FINN 2.0



ALFA 2.0



HETA 2.0



GAMMA 2.0



STIGMA 2.0



BAVARIA^{ROOF} 2.0



CLASSIC SERIES

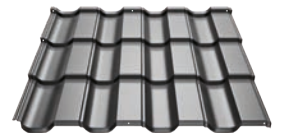
FINN



ALFA



HETA



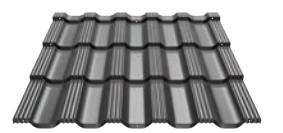
GAMMA



STIGMA

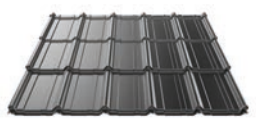


BAVARIA^{ROOF}



RETRO SERIES

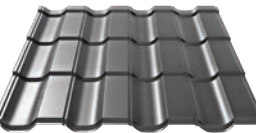
FINN^{RETRO}



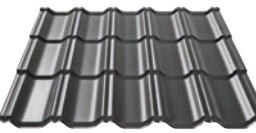
ALFA^{RETRO}



HETA^{RETRO}



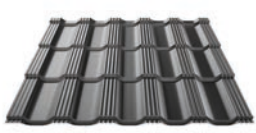
GAMMA^{RETRO}



STIGMA^{RETRO}

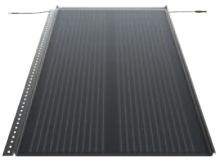


BAVARIA^{ROOF} RETRO



SOLROOF

FIT^{VOLT}



INGURI



SINUS



BP2 - THE POWER OF ROOFS
Zeskanuj kod i dowiedz się więcej.



1.

SOLROOF

06. Co to jest SOLROOF

2.

Modułowe panele dachowe FIT

11. Informacje techniczne

14. Zalety produktu

18. Kolorystyka i gwarancje

3.

Panele dachowe ZIPP

23. Informacje techniczne

26. Zalety produktu

4.

Panele dachowe LAMBDA 2.0

31. Informacje techniczne

46. Zalety produktu

50. Innowacyjna linia produkcyjna

5.

Stalowe systemy rynnowe INGURI

54. Informacje techniczne

56. Opis elementów

60. Zalety systemów rynnowych INGURI

64. Kolorystyka

65. Materiał wsadowy

6.

Obróbki blacharskie i akcesoria

68. Nowe obróbki blacharskie

70. Obróbki blacharskie

72. Akcesoria

7.

Informacje techniczne i kontakt

82. Właściwości powłok

83. Powłoka dźwiękochłonna

84. Kolorystyka

86. Pomocne linki

88. Kontakt



FIT VOLT



ZINTEGROWANY DACH FOTOWOLTAICZNY



Zeskanuj kod lub dowiedz się więcej na www.solroof.eu

POWERED BY
BP2

Co to jest SOLROOF?

SOLROOF to innowacyjny system, który powstał w odpowiedzi na rosnące zapotrzebowanie na czystą energię. To kompletny system fotowoltaiczny w pełni zintegrowany ze stalowym pokryciem dachowym. Autorskie rozwiązania pozwalają na wyjątkową estetykę dachu i zastosowanie różnych form i kształtów, które nie są możliwe do osiągnięcia w przypadku tradycyjnej instalacji fotowoltaicznej. Połączenie paneli blaszanych FIT i zintegrowanych paneli fotowoltaicznych FIT VOLT tworzy spójną, harmonijną powierzchnię pokrycia.

Modułowy zintegrowany dach fotowoltaiczny SOLROOF to nowa jakość, która oferuje architektom nieograniczone możliwości projektowe, dekarzom łatwą i szybką instalację, a inwestorowi wyjątkowy efekt wizualny, wydajność i bezpieczeństwo użytkowania. Uzyskujemy to poprzez zastosowanie jednego produktu, jednego montażu, jednej gwarancji oraz jednego serwisu.

THE POWER OF ROOFS





2.

Modułowe panele dachowe FIT

11. Informacje techniczne

14. Zalety produktu

18. Kolorystyka i gwarancje

FIT



Modułowe panele dachowe FIT

To najnowszy produkt w ofercie marki BP2. Choć wykorzystuje nowoczesne rozwiązania jest ukłonem w stronę historii. Nawiązuje wyglądem do klasycznych dachów sprzed wielu lat, w których arkusze, podobnie jak panele FIT, łączone były wertykalnie na przemian co daje wyjątkowy efekt wizualny.

Dodatkowo technologia zamka zatrzaskowego pozwala na uzyskanie efektu wizualnego jak w przypadku tradycyjnie felcowanego rąbka.

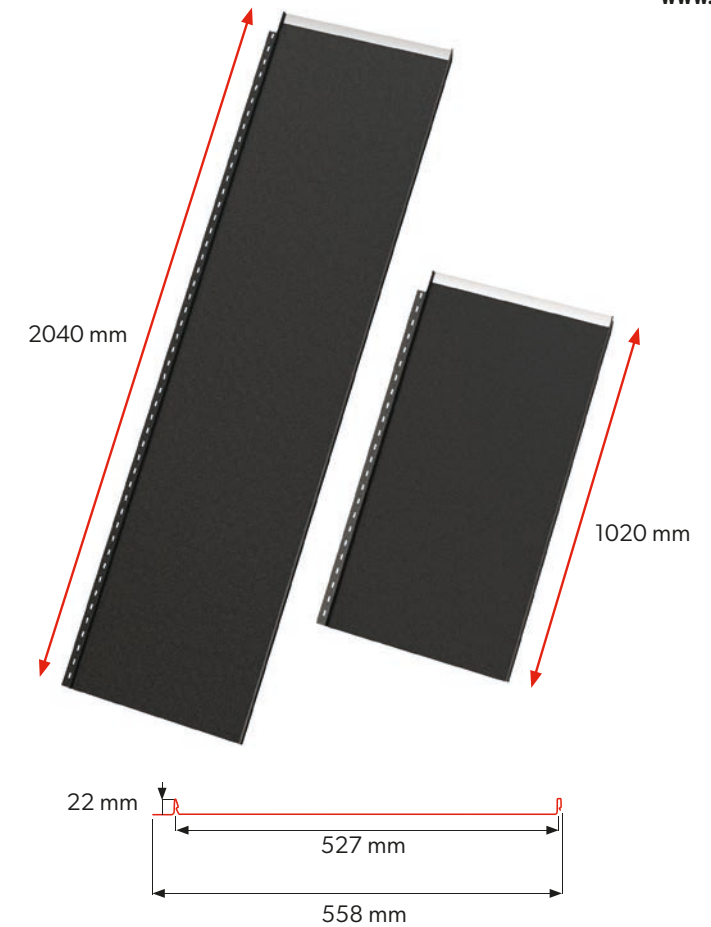


Modułowość panelu ma wiele zalet: znacznie przyspiesza montaż, umożliwia łatwiejszy transport, a autorskie systemy łączeń powodują dodatkowe ułatwienia dla dekarzy.

Dodatkową zaletą jest efekt wizualny, który nawiązuje do tradycyjnych pokryć dekarских.



Informacje techniczne



Produkt dostępny w dwóch standardowych długościach: **1020 mm i 2040 mm**

Parametry techniczne [mm]

	FIT S	FIT L
Nazewnictwo	FIT S	FIT L
Wysokość rąbka	22	22
Szerokość całkowita	558	558
Szerokość efektywna	527	527
Grubość blachy	0,5	0,5
Długość arkusza	1020	2040
Długość zakładki przy dzieleniu arkuszy	30	30
Kąty nachylenia dachu	>9°	



Ten produkt znajdziesz w naszej bibliotece BP2 BIM dla architektów i projektantów www.bp2.eu/architekci





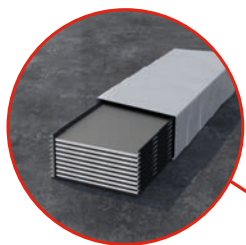
Zeskanuj kod
i dowiedz
się więcej!



Zalety produktu

☆☆☆ PERFEKCYJNY W SZCZEGÓŁACH

Bezblędna precyzja wykonania
i ponadczasowy wygląd.



MODUŁOWOŚĆ

Panel dostępny jest w dwóch standardowych długościach: **1020 mm i 2040 mm** co umożliwia szybki i łatwy montaż przy niskich kosztach.

Ergonomiczny sposób pakowania dodatkowo ułatwia transport i magazynowanie.



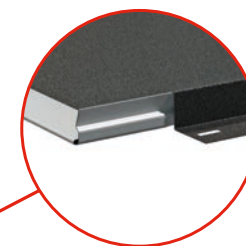
BEND LOCK

Umożliwia łączenie arkuszy bez wykorzystania widocznych na połaci wkrętów.



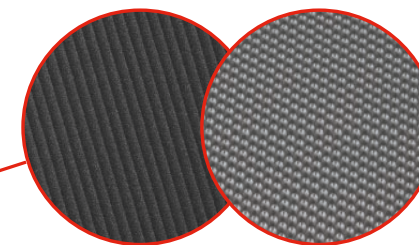
SEAL PROTECT

Na etapie produkcji w zagięcie arkusza wtłaczany jest specjalny uszczelniacz. Wyróżnia go wysoka elastyczność oraz odporność na zmienne warunki atmosferyczne.



EASY LINK

Autorskie rozwiązanie, dzięki któremu arkusze pasują do siebie jak nigdy wcześniej.



PROFILOWANIE MICRO RIB I MOLLET

Obecnie w naszej ofercie modułowe panele dachowe FIT dostępne są w trzech wersjach wykończenia: gładkim, MICRO RIB [M] oraz MOLLET [O].

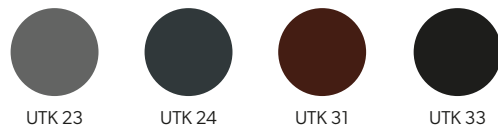


Zeskanuj kod
i dowiedz
się więcej!



Kolorystyka i gwarancje

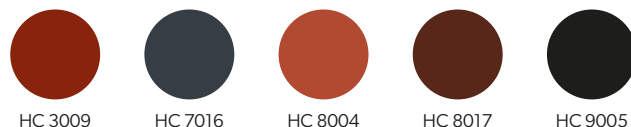
ULTIMAT [UTK]



Powłoka o grubości 35 µm, która ma bardzo wysoką odporność na korozję i promieniowanie UV (RC4/RUV4). Powłoka ULTIMAT o ziarnistej strukturze, inspirowana naturą, jest wolna od chromu i metali ciężkich oraz jako produkt ekologiczny podlega recyklingowi. Blacha powleczone elastyczną powłoką ULTIMAT może być profilowana w wyjątkowo niskich temperaturach.

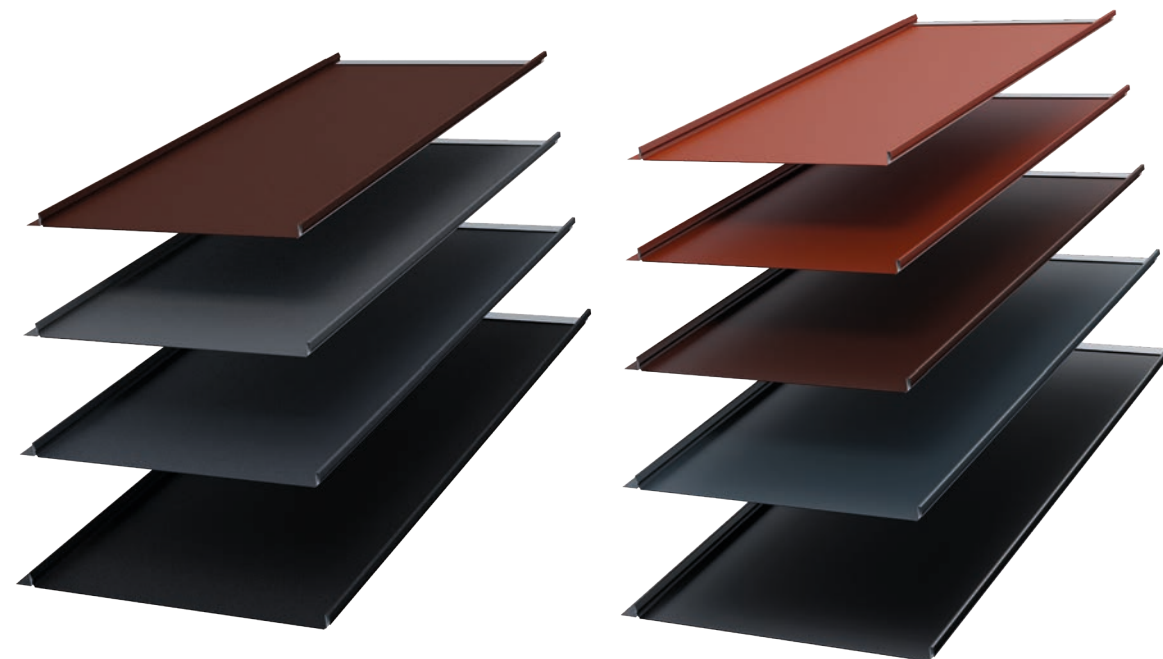
Kod	Grubość powłoki lakierniczej	Odporność na korozję	Odporność na promieniowanie UV	Okres gwarancji (lata)
ULTIMAT [UTK]	35 µm	RC4	RUV4	30

HERCULIT [HC]



Jest to powłoka opracowana w ścisłej współpracy z wiodącym producentem lakierów dla najlepszych hut w Europie. Wieloletnie studiowanie dotychczas stosowanych powłok i monitorowanie potrzeb klientów, ze szczególnym uwzględnieniem potrzeb dekarzy, pozwoliło nam skondensować tak wiele różnych zalet w jednym produkcie. HERCULIT to utwardzony poliuretanami poliester grubości 35 µm, o wysokiej odporności na uszkodzenia mechaniczne.

Kod	Grubość powłoki lakierniczej	Odporność na korozję	Odporność na promieniowanie UV	Okres gwarancji (lata)
HERCULIT [HC]	35 µm	RC4	RUV4	55



Gwarancji na panele w powłoce **ULTIMAT [UTK]**



Gwarancji na panele w powłoce **HERCULIT [HC]**



W 2022 roku, po wielomiesięcznych badaniach, próbach i wielu testach laboratoryjnych udało się uzyskać powłokę około 30% twardszą w stosunku do wcześniejszej wersji. HERCULIT [HC] jest jeszcze bardziej odporny na zarysowania, a także na warunki atmosferyczne, czy też promieniowanie słoneczne. Jednocześnie udało się zachować jego elastyczność, która doskonale sprawdza się zarówno podczas montażu, jak i produkcji obróbek. Dzięki tym wszystkim parametrom jest to niezwykle trwały produkt, który doskonale sprawdzi się na najbardziej wymagającym dachu.



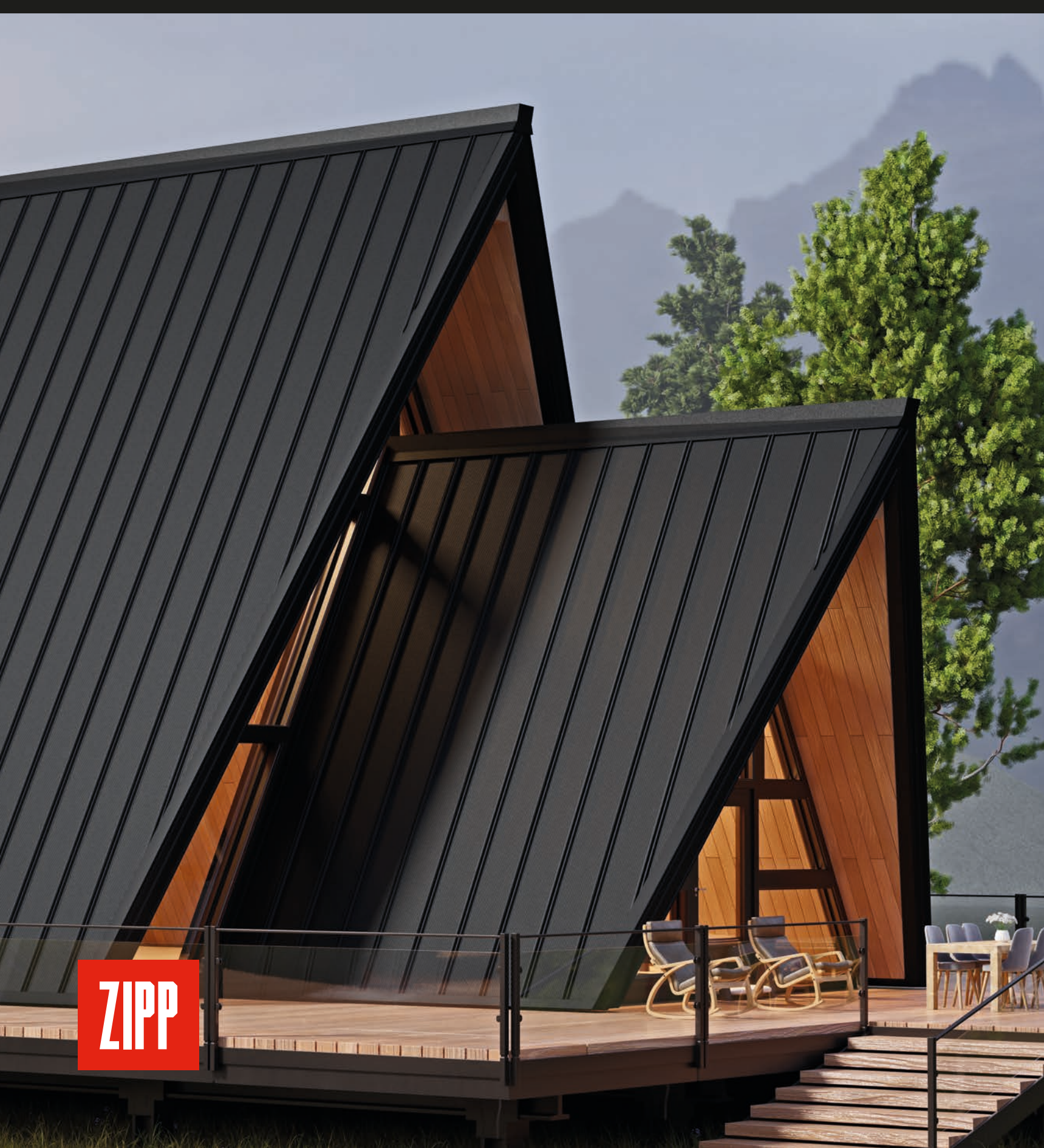
Dostępność w dwóch powłokach: **ULTIMAT [UTK]** oraz **HERCULIT [HC]**, co gwarantuje powtarzalności koloru i struktury.



Technologia druku nie pozwala na wierne oddanie barw, dlatego przedstawione kolory mają charakter orientacyjny i mogą odbiegać od rzeczywistych.



Gwarancja uzyskuje ważność po dokonaniu rejestracji na stronie internetowej www.warranty.bp2.eu. Szczegółowe warunki gwarancji określa karta gwarancyjna.



3.



Panele dachowe ZIPP

23. Informacje techniczne

26. Zalety produktu



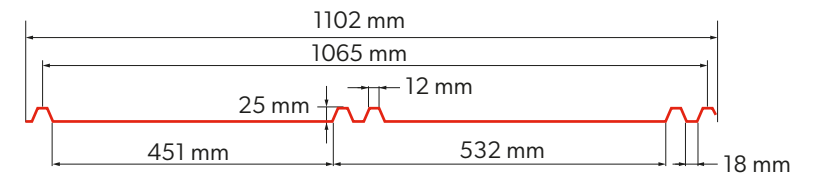
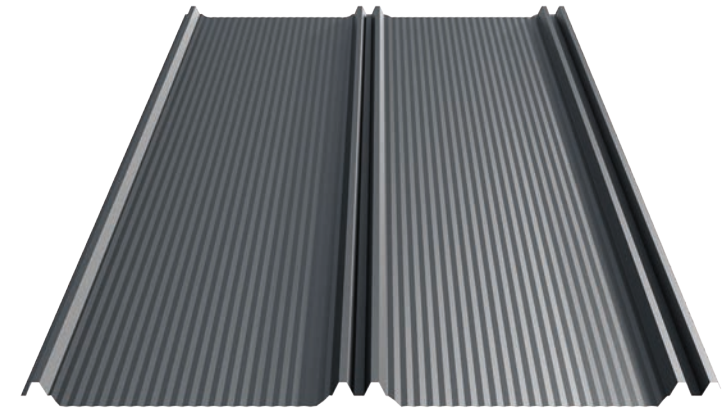
Panele dachowe ZIPP

Panel Dachowy ZIPP to kolejna nowość produktowa w ofercie BP2, która posiada wiele cech, jednak wygoda i szybkość montażu są walorem najbardziej charakterystycznym.

Wyglądem nawiązuje do klasycznych paneli dachowych, ale szeroki profil, pozwalający na wyjątkowo szerokie krycie, powoduje, że pokrycie dachu zajmuje znacznie mniej czasu niż przy użyciu większości paneli dachowych na rynku.

Całość dopełnia szeroka gama kolorystyczna, dostępność wielu rodzajów powłok oraz długa gwarancja, dochodząca dla wybranych powłok nawet do 40 lat.

Informacje techniczne



PROFILOWANIE
MICRO RIB 20
[M20]

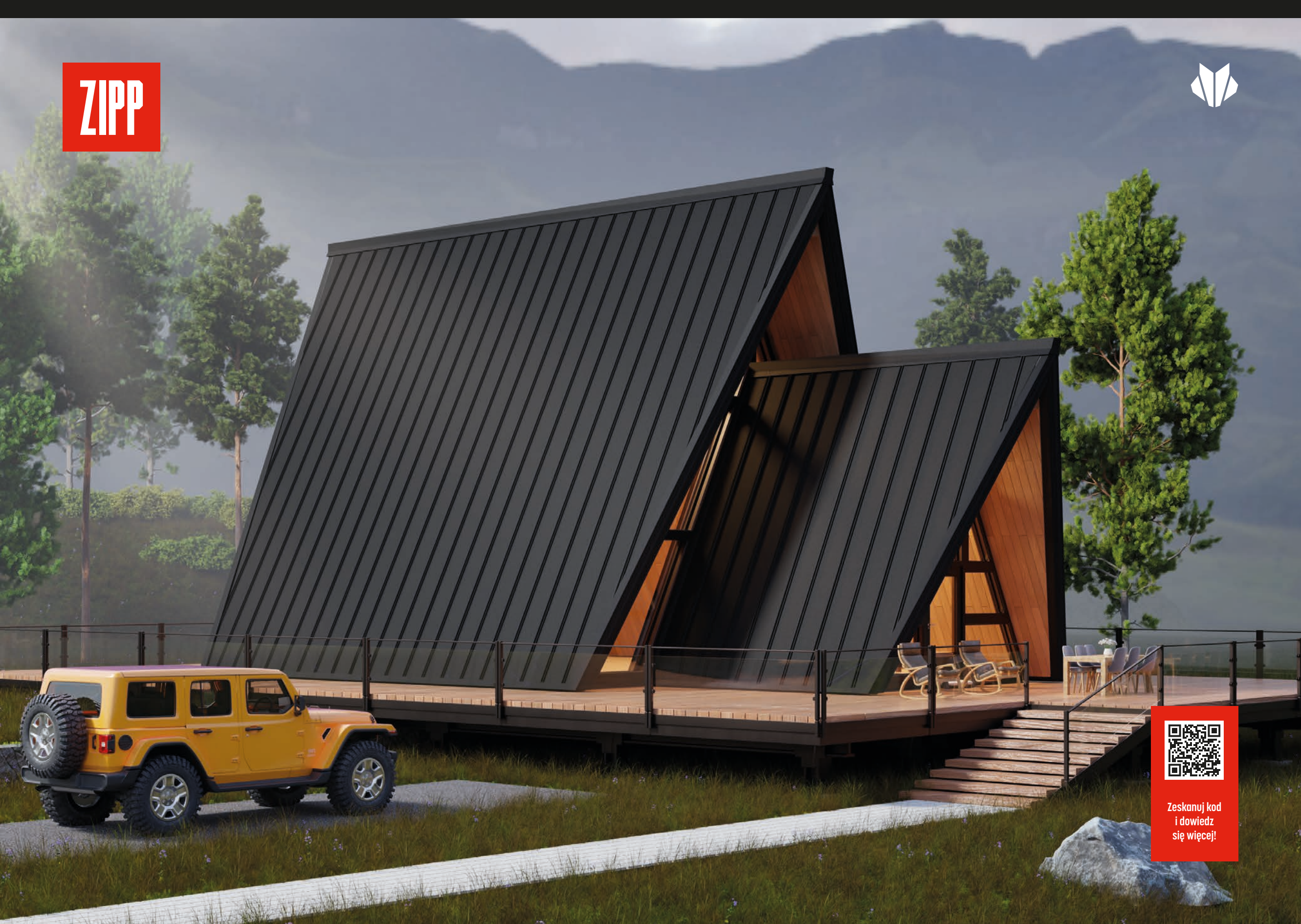
Parametry techniczne [mm]

Wysokość profilu	25
Szerokość całkowita	1102
Szerokość efektywna	1065
Grubość blachy	0,5-0,7
Długość arkusza	min. 1000 max. 8 000
Kąty nachylenia dachu	>9°



Ten produkt znajdziesz w naszej bibliotece BP2 BIM dla architektów i projektantów www.bp2.eu/architekci



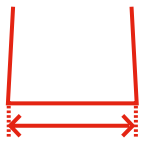


Zeskanuj kod
i dowiedz
się więcej!



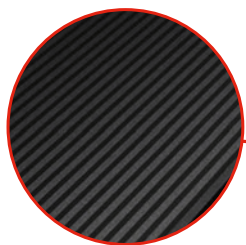
Zalety produktu

ZIPP posiada także wiele atutów wizualnych. Estetyka dachu zyskuje dzięki podwójnemu przetłoczeniu w kształcie, które imituje rąbek zatrzaskowy, minimalizując widoczność wkrętów. Z kolei BEND LOCK pozwala na montaż części okapowej bez używania wkrętów. Atrakcyjnie wyglądające przetłoczenie wzdłużne MICRO RIB minimalizuje dodatkowo efekt falowania panelu.



EKONOMICZNY SZEROKI PROFIL

Podwójna szerokość, w porównaniu do standardowych paneli dachowych, pozwala na optymalizację kosztów pokrycia dachowego.

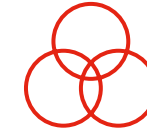


PROFILOWANIE MICRO RIB

Mikroprofilowanie wzdłużne na całej powierzchni arkusza minimalizuje możliwość wystąpienia efektu falowania płaskiej części panelu.



Więcej informacji na temat powłok i gwarancji na stronie 82.
Szczegółowe warunki gwarancji określa karta gwarancyjna.



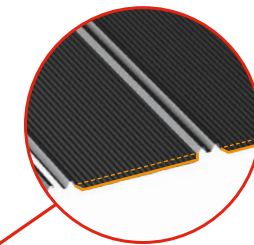
SZEROKA GAMA KOLORYSTYCZNA

Panele ZIPP występują w szerokiej gamie powłok i wersji kolorystycznych. Umożliwia to doskonałe dopasowanie do potrzeb konkretnego budynku.



SZYBKOŚĆ MONTAŻU

Kształt i zastosowane technologie panelu ZIPP zapewniają prosty i szybki montaż na dachu.



BEND LOCK

Specjalne wycięcie pod podwinięcie panelu przy części okapowej dachu maskuje i zabezpiecza krawędź ciętą oraz eliminuje konieczność montowania wkrętów.



LAMBDA 2.0

4.



Panele dachowe LAMBDA 2.0

31. Informacje techniczne

46. Zalety produktu

50. Innowacyjna linia produkcyjna

LAMBDA 2.0

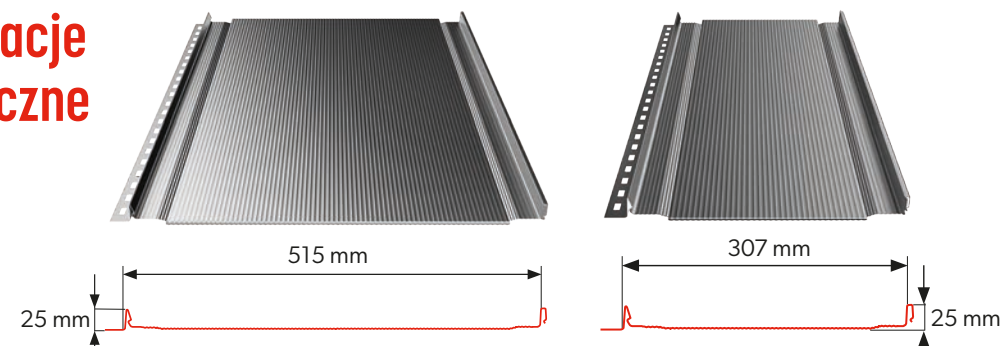
Panele dachowe LAMBDA 2.0

LAMBDA 2.0 to lekkie i uniwersalne panele dachowe. Budowa paneli daje więcej możliwości konfiguracji oraz gwarantuje najnowsze rozwiązania technologiczne, a perfekcyjne dopracowanie ma odzwierciedlenie w wysokiej estetyce.

Profilowanie wzdłużne MICRO RIB na całej powierzchni panelu minimalizuje możliwość wystąpienia efektu falowania, a wykończenie COVER CAP oraz BEND LOOK zapewniają nienaganną prezencję dachu. Panele dachowe to modernistyczne formy, których piękno tkwi w minimalizmie i funkcjonalności, dlatego świetnie sprawdzają się zarówno w nowoczesnej, jak i tradycyjnej architekturze.



Informacje techniczne



Produkt dostępny w dwóch standardowych szerokościach:
515 mm i 307 mm

Parametry techniczne [mm]

	L.2.0.515	L.2.0.307
Nazewnictwo	L.2.0.515	L.2.0.307
Wysokość rąbka	25	25
Szerokość efektywna	515	307
Szerokość całkowita	~547	~339
Grubość blachy	0,5 - 0,7	0,5 - 0,7
Długość arkusza	min. 1000 max. 10 000	
Kąty nachylenia dachu	>9°	



Ten produkt znajdziesz w naszej bibliotece BP2 BIM dla architektów i projektantów www.bp2.eu/architekci



LAMBDA 2.0 dostępna jest w dwóch szerokościach panelu (515 mm oraz 307 mm - szerokości efektywne) i czterech rodzajach profilowania, co pozwala na idealne dopasowanie do potrzeb konkretnego budynku.



PROFILOWANIE
MICRO RIB
[M]



PROFILOWANIE
TYPU
[R]




PROFILOWANIE
TYPU
[T25]



POWIERZCHNIA BEZ
PROFILOWAŃ
[P]

LAMBDA 2.0

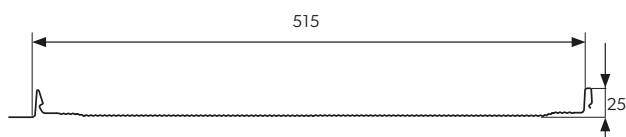
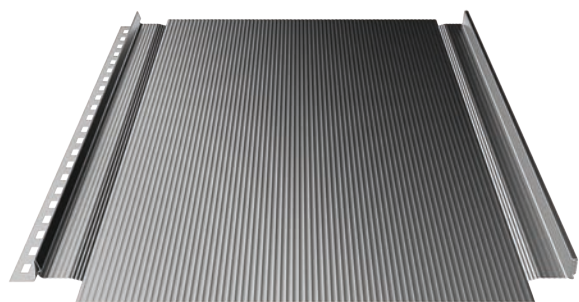


Zeskanuj kod
i dowiedz
się więcej!



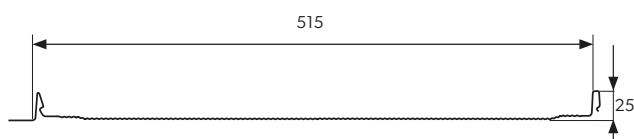
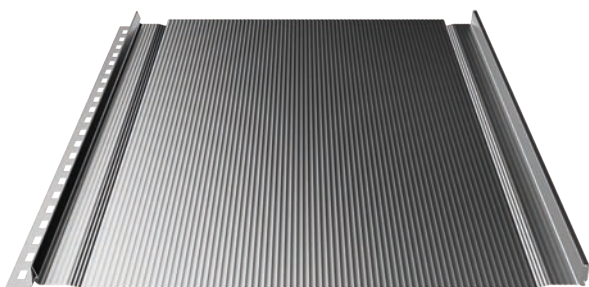
**PROFILOWANIE
MICRO RIB
[M]**

Mikroprofilowanie wzdłużne na całej powierzchni arkusza minimalizuje możliwość wystąpienia efektu falowania płaskiej części panelu.



**Kod produktu:
LW.2.0.515.M**

Panel dachowy LAMBDA 2.0 z mikroprofilowaniem wzdłużnym MICRO RIB i wycięciem pod zagięcie.



**Kod produktu:
LWZ.2.0.515.M**

Panel dachowy LAMBDA 2.0 z mikroprofilowaniem wzdłużnym MICRO RIB i zagięciem BEND LOCK.



Więcej informacji na temat powłok i gwarancji na stronie 82.
Szczegółowe warunki gwarancji określa karta gwarancyjna.

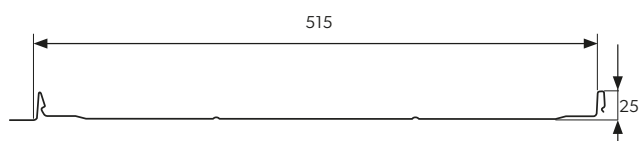
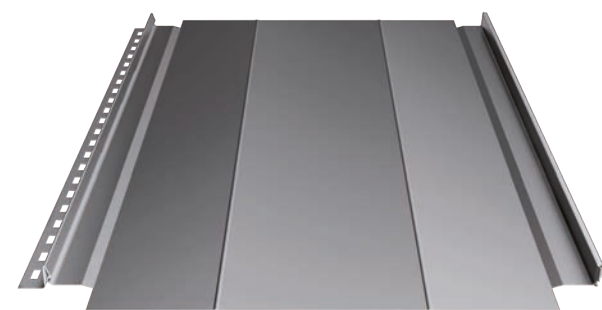


Panele dachowe LAMBDA 2.0



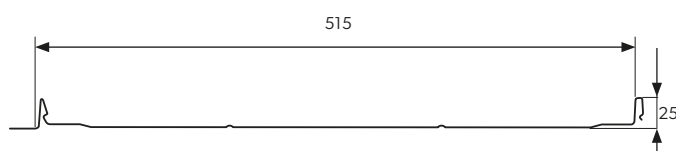
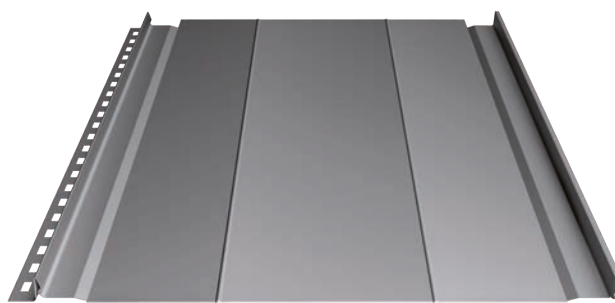
PROFILOWANIE TYPU [R]

Wykończenie powierzchni panelu z profilowaniem wzdłużnym z symetrycznymi rowkami.



Kod produktu: LW.2.0.515.R

Panel dachowy LAMBDA 2.0 z podwójnym profilowaniem półokrągłym i wycięciem pod zagięcie.



Kod produktu: LWZ.2.0.515.R

Panel dachowy LAMBDA 2.0 z z podwójnym profilowaniem półokrągłym i zagięciem BEND LOCK.



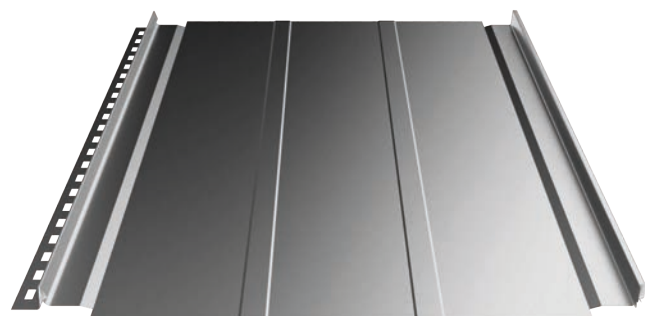
Więcej informacji na temat powłok i gwarancji na stronie 82.
Szczegółowe warunki gwarancji określa karta gwarancyjna.





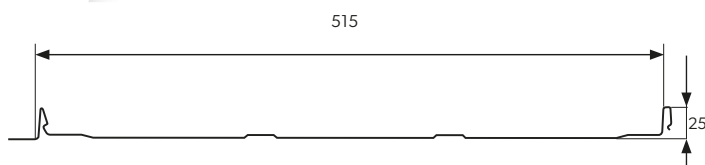
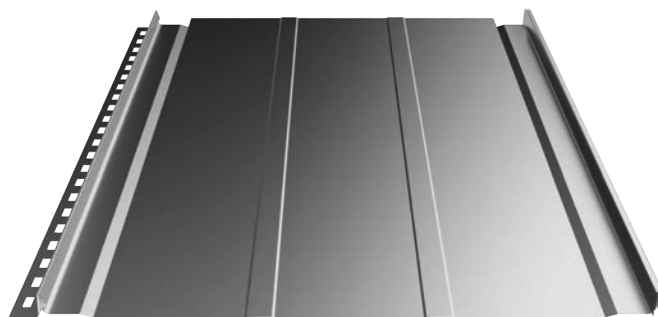
PROFILOWANIE TYPU
[T25]

Wykończenie powierzchni panelu z profilowaniem wzdłużnym na kształt szerokiego trapezu.



Kod produktu:
LW.2.0.515.T25

Panel dachowy LAMBDA 2.0 z podwójnym profilowaniem trapezowym i wycięciem pod zagięcie.



Kod produktu:
LWZ.2.0.515.T25

Panel dachowy LAMBDA 2.0 z podwójnym profilowaniem trapezowym i zagięciem BEND LOCK.



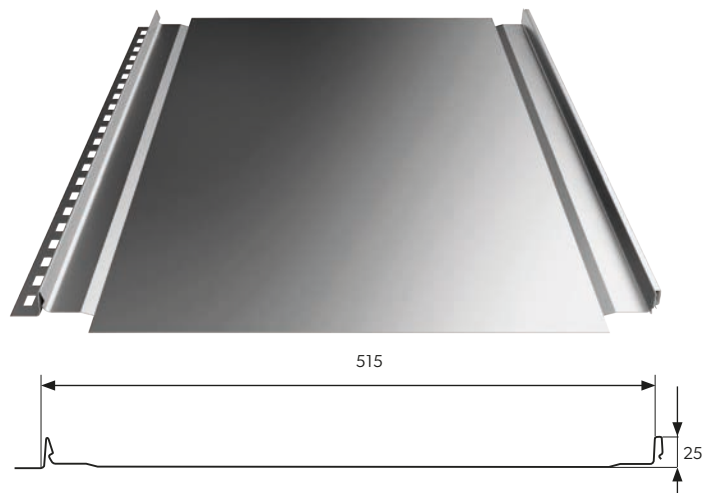
Więcej informacji na temat powłok i gwarancji na stronie 82.
Szczegółowe warunki gwarancji określa karta gwarancyjna.





**POWIERZCHNIA BEZ
PROFILOWAŃ**
[P]

Klasyczna powierzchnia panelu pozbawiona
jakichkolwiek profilowań.



Kod produktu:
LW.2.0.515.P

Panel dachowy LAMBDA 2.0
z płaską powierzchnią i wycięciem
pod zagięcie.



Kod produktu:
LWZ.2.0.515.P

Panel dachowy LAMBDA 2.0
z płaską powierzchnią i zagięciem
BEND LOCK.



Więcej informacji na temat powłok i gwarancji na stronie 82.
Szczegółowe warunki gwarancji określa karta gwarancyjna.



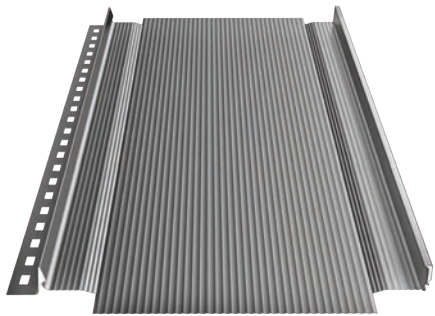
UWAGA! Ze względu na budowę paneli dachowych możliwe jest wystąpienie efektu
tzw. „falowania” blachy na pokryciu. Jest to zjawisko naturalne dla tego typu produktów.



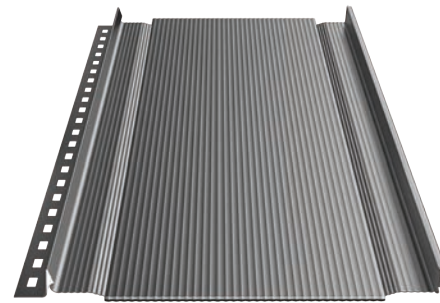
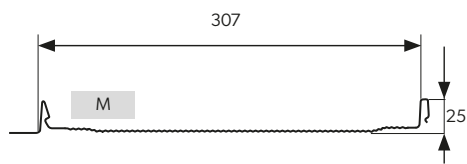
LAMBDA 2.0



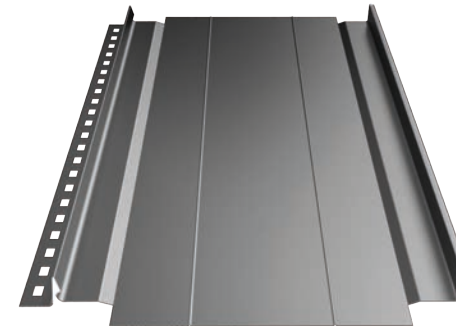
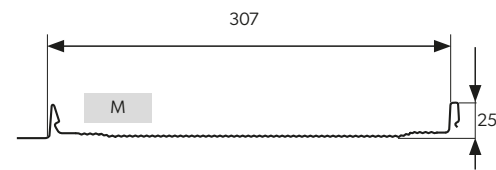
Zeskanuj kod
i dowiedz
się więcej!



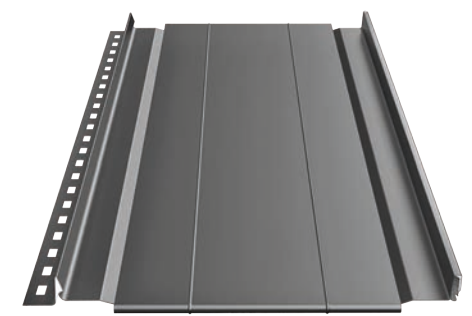
Kod produktu: LW.2.0.307.M



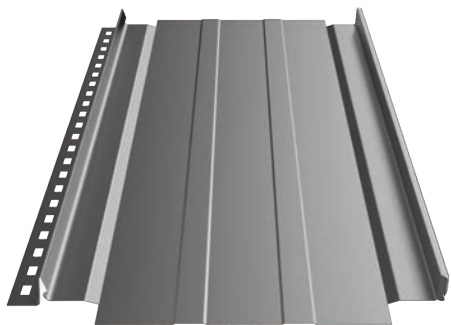
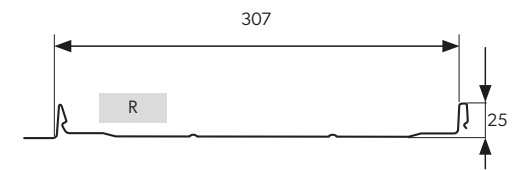
Kod produktu: LWZ.2.0.307.M



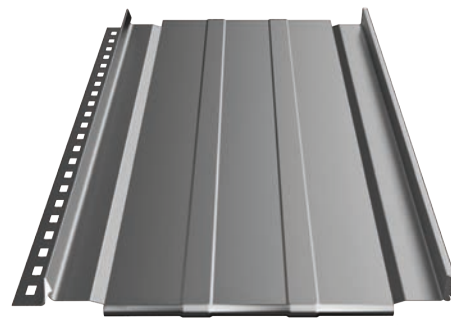
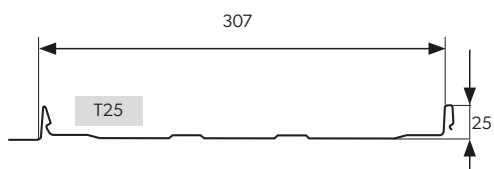
Kod produktu: LW.2.0.307.R



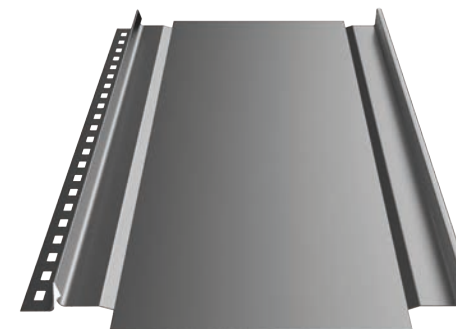
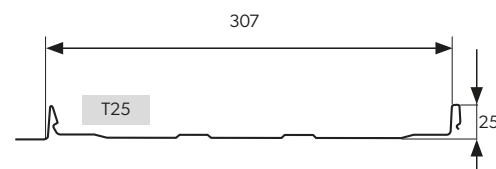
Kod produktu: LWZ.2.0.307.R



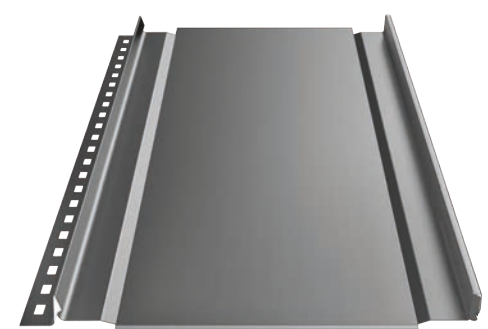
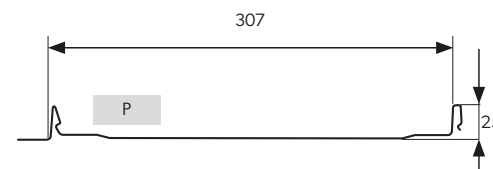
Kod produktu: LW.2.0.307.T25



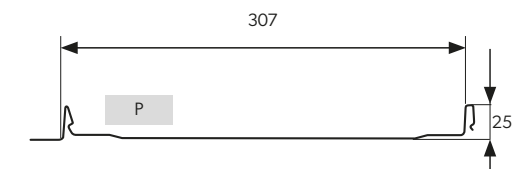
Kod produktu: LWZ.2.0.307.T25



Kod produktu: LW.2.0.307.P



Kod produktu: LWZ.2.0.307.P



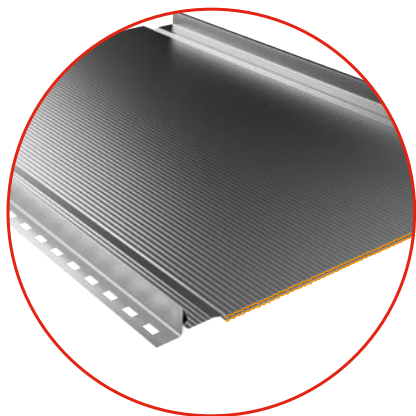
Więcej informacji na temat powłok i gwarancji na stronie 82.
Szczegółowe warunki gwarancji określa karta gwarancyjna.



UWAGA! Ze względu na budowę paneli dachowych możliwe jest wystąpienie efektu tzw. „falowania” blachy na pokryciu. Jest to zjawisko naturalne dla tego typu produktów.

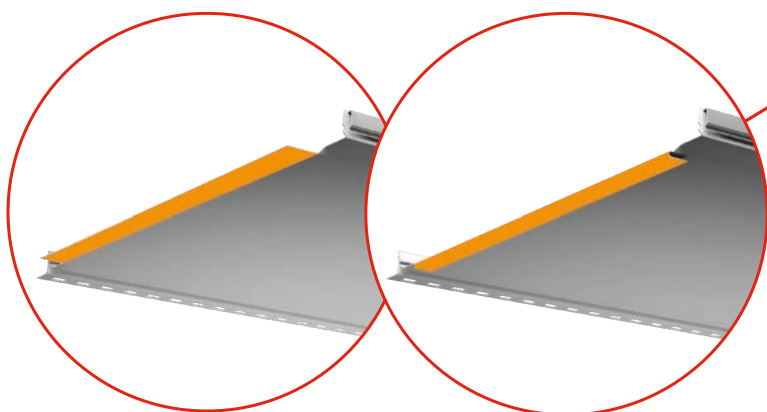
LAMBDA 2.0

Zalety produktu



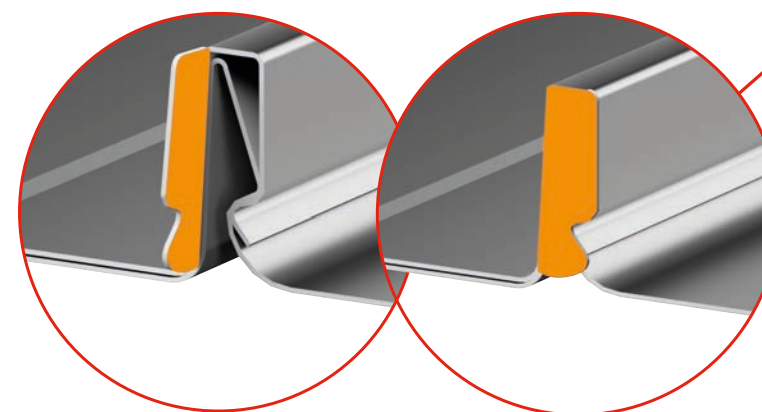
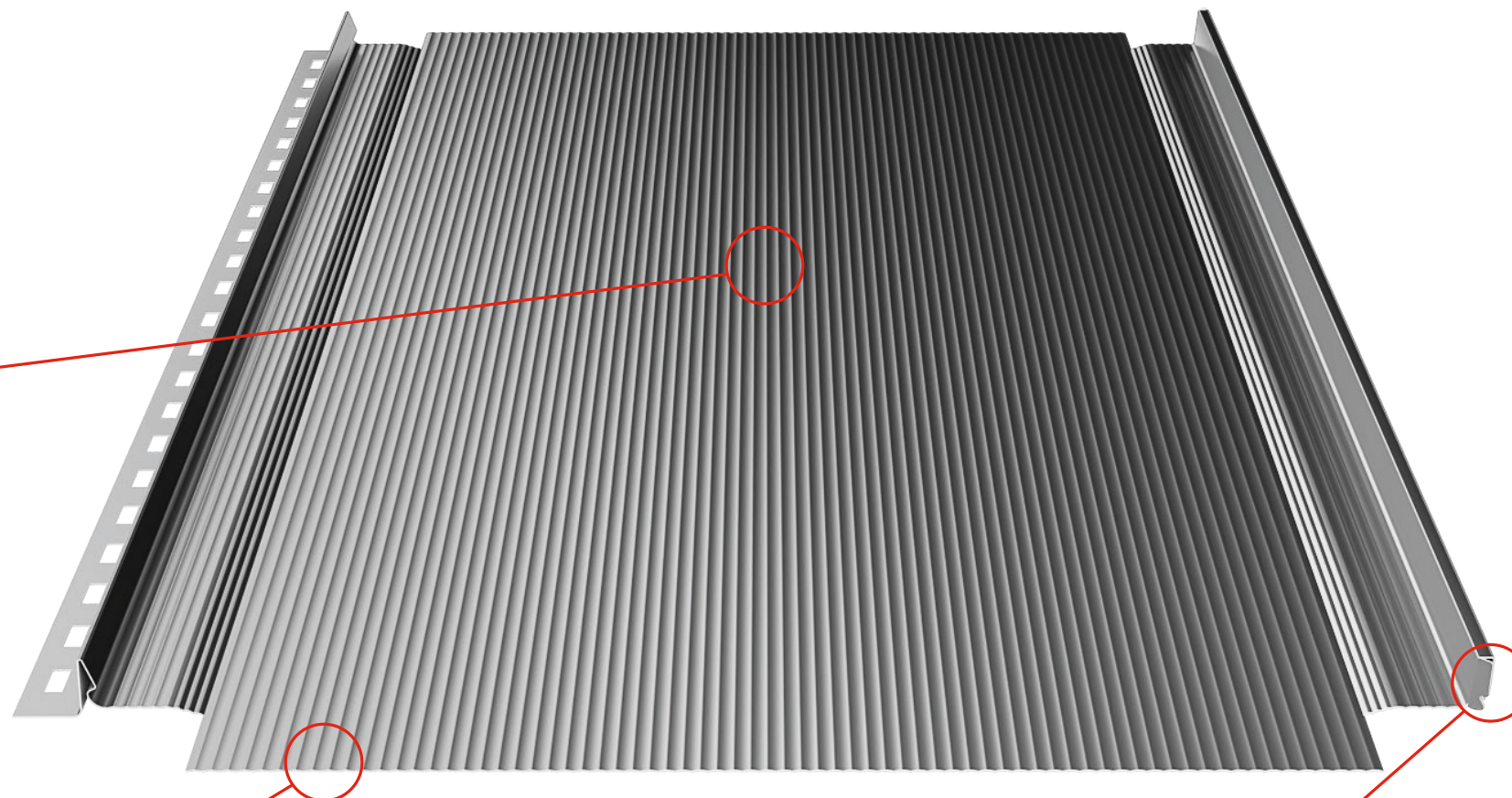
PROFILOWANIE MICRO RIB

Powierzchnia gładka lub wyposażona w profilowanie wzdłużne MICRO RIB na całej powierzchni panelu, które minimalizuje możliwość wystąpienia efektu falowania.



BEND LOCK

Specjalne podwinięcie panelu przy części okapowej dachu maskuje i zabezpiecza krawędź ciętą oraz eliminuje konieczność montowania wkrętów.




COVER CAP

Rozwiązaniem dodatkowo podnoszącym funkcjonalność pokrycia jest element COVER CAP czyli zaślepki obustronne samego rąbka panelu. Rozwiązanie to podnosi również efekt wizualny i estetykę pokrycia.

Zaślepki COVER CAP zostają zagięte po instalacji pokrycia, co ukrywa widoczne wewnątrz zamka łączenie arkuszy i sprawia, że dach nawet z bliska prezentuje jednolitą, harmonijną powierzchnię.

LAMBDA 2.0



Zeskanuj kod
i dowiedz
się więcej!

LAMBDA 2.0

Innowacyjna linia produkcyjna

Wysoce zautomatyzowana i rozwinięta technologicznie linia produkcyjna została wyposażona w dwie współpracujące jednostki robotów, umożliwiające wdrożenie innowacyjnego procesu zabezpieczania i pakowania paneli, które pozwalają na ich transport w orientacji pionowej. Takie rozwiązanie minimalizuje ryzyko uszkodzenia produktu w transporcie, jak również podczas manewrowania nim na budowie.

Robotyzacja procesów produkcyjnych poprzez doskonałą precyzję i powtarzalność nie naraża materiału na zniekształcenia, oraz zapewnia maksymalną jakość i dokładność wykonania produktu.

- Unikalna linia wyposażona w dwie współpracujące jednostki robotów,
- wzrost wydajności linii produkcyjnej,
- zabezpieczenie transportowe,
- pakowanie w układzie pionowym,
- bardzo wysoka powtarzalność parametrów produktu.





INGURI

5.



Stalowe systemy rynnowe INGURI

54. Informacje techniczne

56. Opis elementów

60. Zalety systemów rynnowych INGURI

64. Kolorystyka

65. Materiał wsadowy



Informacje techniczne

Zastosowanie właściwego systemu rynnowego umożliwia efektywne odprowadzanie wody z pokrycia dachowego, co ma kluczowe znaczenie dla jego trwałości i funkcjonalności. Chroni też elewację budynku przed szkodami powodowanymi przez wilgoć.

Systemy INGURI 125/87 oraz 150/100 są kompletnymi systemami rynnowymi, produkowanymi z najwyższej jakości obustronnie powlekanej stali. Wszystkie elementy systemów zostały zaprojektowane w sposób zapewniający poprawne spasowanie i łatwość oraz szybkość montażu.

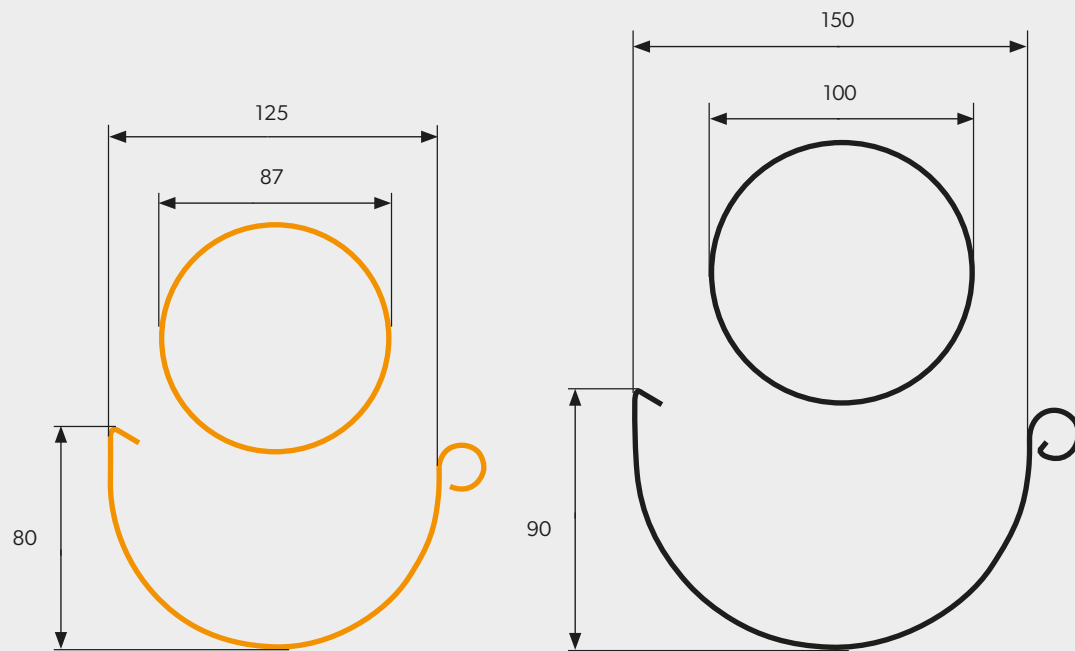
Kształt i głębokość rynien zapewniają skuteczne odprowadzanie wody nawet podczas intensywnych i długotrwałych opadów.



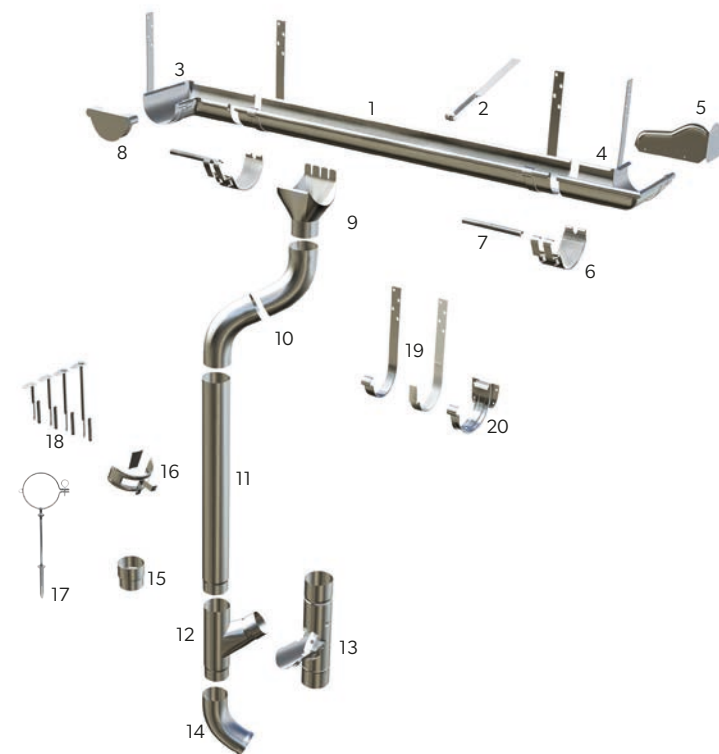
INGURI 125/87

INGURI 150/100

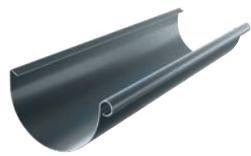
wymiary w mm



Opis elementów



1	Rynna
2	Podciąg rynny
3	Narożnik wewnętrzny
4	Narożnik zewnętrzny
5	Ośłona narożnika
6	Łącznik rynien
7	Stabilizator łącznika
8	Zaślepka rynny
9	Odpływ rynny
10	Kolano rury spustowej
11	Rura spustowa
12	Trójnik
13	Rewizja
14	Wylewka
15	Mufa
16	Obejma rury
17	Obejma skręcana
18	Dyble do obejmy skręcanej
19	Haki nakrokwiove
20	Hak doczołowy



RYNNA

Kształt rynien INGURI został specjalnie zaprojektowany, aby zapewnić wysoką skuteczność w odprowadzaniu wody. Posiadają one dużą głębokość i odpowiedni profil, aby nawet podczas intensywnych opadów efektywnie odbierać wodę z połaci dachowej bez ryzyka przelania. Produkujemy rynny w standardowych długościach 4 i 3 m.



ŁĄCZNIK RYNIEN

Poszczególne odcinki rynny lub rynnę z narożnikiem łączy się za pomocą dedykowanego łącznika. Systemy INGURI zaopatrzone zostały w łącznik klamrowy (mechanizm zatraskowy) zapewniający mocne i trwałe łączenie przy szybkim i prostym montażu. Standardowe wyposażenie łącznika w uszczelkę gwarantuje szczelność połączenia, a wykonanie elementu z blachy o identycznych kolorach jak pozostałe części systemu zapewnia wysoką estetykę. Łącznik standardowo wyposażamy w stabilizator, który dodatkowo usztywnia łączenie.



NAROŻNIK WEWNĘTRZNY/ ZEWNĘTRZNY

Estetyczne i funkcjonalne połączenie rynien w narożach budynku zapewniają narożniki. Nasza oferta obejmuje narożnik zewnętrzny oraz wewnętrzny o standardowym kącie 90°, jak również wersje o kącie 135°.



TRÓJNIK

Jeżeli zachodzi konieczność odprowadzenia wody z dwóch rur spustowych do jednej wylewki, zastosować należy trójnik.



ODPŁYW RYNNY

Odpływ odbiera wodę z rynien i kieruje ją do rury spustowej. Konstrukcja oraz właściwy montaż tego elementu w dużym stopniu wpływa na funkcjonalność całego systemu odwadniającego. Odpływ rynny systemów INGURI jest bardzo dobrze spasowany z pozostałymi elementami, co zapewnia szczelny i solidny montaż. Dostępne wersje: 125/87, 125/100, 150/100..



WYLEWKA

Elementem wyjściowym systemu rynnowego jest wylewka, która odprowadza wodę z rury spustowej. Oferowany produkt posiada kąt 63° oraz przekrój 87 lub 100 mm.



OSŁONA NAROŻNIKA

Ostona zapobiega przelewaniu się wody przez narożnik. Ma to znaczenie zwłaszcza, gdy zamontowana jest do narożnika wewnętrznego, który przyjmuje duże ilości wody z rynny koszowej. Pełni też rolę ozdobną.



KOLANO RURY SPUSTOWEJ

Pozwala na dopasowanie elementów systemu do różnych kształtów dachu i elewacji. Oferowany produkt wygięty jest pod kątem 63°.



RURA SPUSTOWA

Rury spustowe systemów INGURI posiadają przekrój 87 oraz 100 mm. Standardowe długości rur to 3 i 1 m. Mocowanie do elewacji odbywa się za pomocą dedykowanych obejm zapewniających odpowiedni dystans od ściany budynku.



ZASŁEPKA RYNNY

Element służący do zamknięcia rynny na jej końcach. Oferowana zaślepka ma dużą głębokość i dodatkowo wyposażona jest w uszczelkę.



HAK NAKROKWIOWY

Hak nakrokwiowy jest montowany bezpośrednio do krokwi dachu.



OBEJMA RURY / OBEJMA SKRĘCANA

Nasza oferta obejmuje dwa typy obejm: posiadające otwory montażowe pod dowolnie wybrany rodzaj zamocowań oraz przystosowane do dedykowanego łącznika.



HAK DOCZOŁOWY

Hak doczołowy to element mocowania rynny montowany do deski czołowej okapu.



MUFA

Rury spustowe łączone są za pomocą mufy. Staranne wykonanie tego elementu sprawia, że nie ma ryzyka przeciekania w miejscu łączenia.



REWIZJA

Element ten zatrzymuje oraz umożliwia usunięcie zanieczyszczeń wpadających do rury spustowej wraz z wodą, takich jak liście, pióra, drobne gałęzie. Pomaga to zachować drożność systemu, a w efekcie jego pełną funkcjonalność.



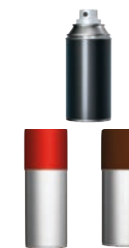
DYBLE DO OBEJMY SKRĘCANEJ

Dostarczamy dyble do obejm w trzech długościach: 160, 250 oraz 300 mm.



PODCIĄG RYNNY

Element pozwalający na dodatkowe zamocowanie rynny do konstrukcji dachu. Zapobiega odkształceniom bądź zerwaniu się rynny na skutek dużego obciążenia, np. w wyniku zsuwania się zwałów śniegu z dachu.



AKCESORIA

Zapewniamy dostępność akcesoriów do systemów rynnowych: spray poślizgowy, silikon, lakier zaprawowy.

INGURI



Zeskanuj kod
i dowiedz
się więcej!

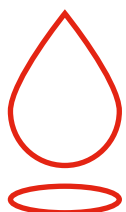


Zalety systemu rynnowego INGURI



OCHRONA TWOJEGO DOMU

Zastosowanie właściwego systemu rynnowego umożliwia efektywne odprowadzanie wody z pokrycia dachowego, co ma kluczowe znaczenie dla jego trwałości i funkcjonalności. Chroni też elewację budynku przed uszkodzeniami powodowanymi przez wilgoć. System rynnowy INGURI 125/87 i 150/100 jest kompletnym systemem produkowanym z najwyższej jakości stali powlekanej organicznie lub powłoką metaliczną Aluzinc. Ten system skutecznie ochroni Twój dom.



NIEZAWODNA SZCZELNOŚĆ

Łącznik ze stabilizatorem jest wyposażony w uszczelkę, która zapewnia szczelność systemu nawet w ekstremalnych warunkach pogodowych. Uzupelnieniem rynny jest denko, wyposażone w uszczelki, z możliwością nitowania i przykręcania.



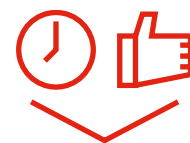
DOSKONAŁE ODPROWADZANIE WODY

Rynny INGURI są zdecydowanie głębsze niż konkurencyjne produkty, taka konstrukcja zapobiega zjawisku przelewania wody poza rynnę, co ma miejsce podczas gwałtownych ulew. Ergonomiczne rynny chronią elewację przed zaciekami.



WYSOKA ODPORNOŚĆ NA WARUNKI ATMOSFERYCZNE

Używana do produkcji systemów rynnowych INGURI blacha o grubości 0,6 mm jest pokryta warstwą organiczną. Powłoka posiada bardzo wysoką odporność na czynniki atmosferyczne oraz uszkodzenia mechaniczne i oddziaływanie promieni słonecznych (UV) odpowiedzialnych za utratę koloru. Systemy INGURI produkowane są także z blach Aluzinc 185 z dodatkową obustronną powłoką polimerową Easyfilm.



PROSTY MONTAŻ

System INGURI składa się z idealnie pasujących do siebie elementów, dzięki czemu montaż jest prosty i szybki.



SPOKÓJ NA LATA

System INGURI jest objęty 30 letnią gwarancją producenta. Tak długi okres gwarancji zapewnia wysoka jakość materiału wsadowego oraz wieloletnie doświadczenie producenta. Dzięki zastosowaniu materiałów o najwyższych parametrach technicznych oddajemy w ręce naszych klientów produkt zapewniający spokój na lata.



INGURI W DRODZE

Długie elementy są zabezpieczone specjalnym rękawem foliowym, dzięki któremu dostarczany materiał pozostaje bez skazy. Transport rynien realizowany jest specjalnie przygotowanym pojazdem, zaopatrzonym w przewoźne systemy balkonowe gwarantujące bezpieczeństwo materiału.



SZEROKA GAMA KOLORÓW

Oferta kompletnego systemu rynnowego INGURI zawiera szeroką gamę kolorów, dzięki której system rynnowy stanowi wykończenie dachu. Odpowiedni dobór systemu rynnowego gwarantuje nieskazitelny efekt inwestycji oraz harmonię.



KOMPLETNA OFERTA

Kupując kompletne poszycie dachowe wraz z systemem rynnowym INGURI nabywasz dłuższą gwarancję.

* 30 lat powłoka ULTIMAT [UTK]

* 40 lat powłoka HERCULIT [HC]

INGURI



Zeskanuj kod
i dowiedz
się więcej!



Kolorystyka

INGURI [PUR/PUR]

Rynny INGURI produkowane są z blachy na bazie wsadu cynkowanego ogniwo, który po chemicznym oczyszczeniu i poddaniu pasywacji zostaje wielowarstwowo powleczony antykorozyjną i dekoracyjną powłoką organiczną. Grubość blachy to 0,6 mm, natomiast warstwą organiczną jest materiał o bardzo wysokiej odporności na czynniki atmosferyczne, uszkodzenia mechaniczne i oddziaływanie promieni słonecznych (UV) odpowiedzialnych za utratę koloru.

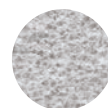


Grubość powłoki lakierniczej	Odporność na korozję	Odporność na promieniowanie UV	Okres gwarancji (lata)
50 µm	RC4	RUV3	30

Aluzinc INGURI [AZ 185]

Jest to blacha stalowa obustronnie pokryta stopem aluminium i cynku w procesie zbliżonym do cynkowania ogniowego. Dzięki temu spełnia najostrejsze wymagania odporności blach na korozję atmosferyczną i korozję w środowiskach wilgotnych. Posiada dodatkowo ochronną powłokę polimerową Easyfilm.

Grubość powłoki	Odporność na korozję	Odporność na promieniowanie UV	Okres gwarancji (lata)
185 g/m ²	RC3	nie dotyczy	15



ALUZINC



* Kolor biały jest dostępny tylko dla systemu INGURI 150/100.



Technologia druku nie pozwala na wierne oddanie barw, dlatego przedstawione kolory mają charakter orientacyjny i mogą odbiegać od rzeczywistych.

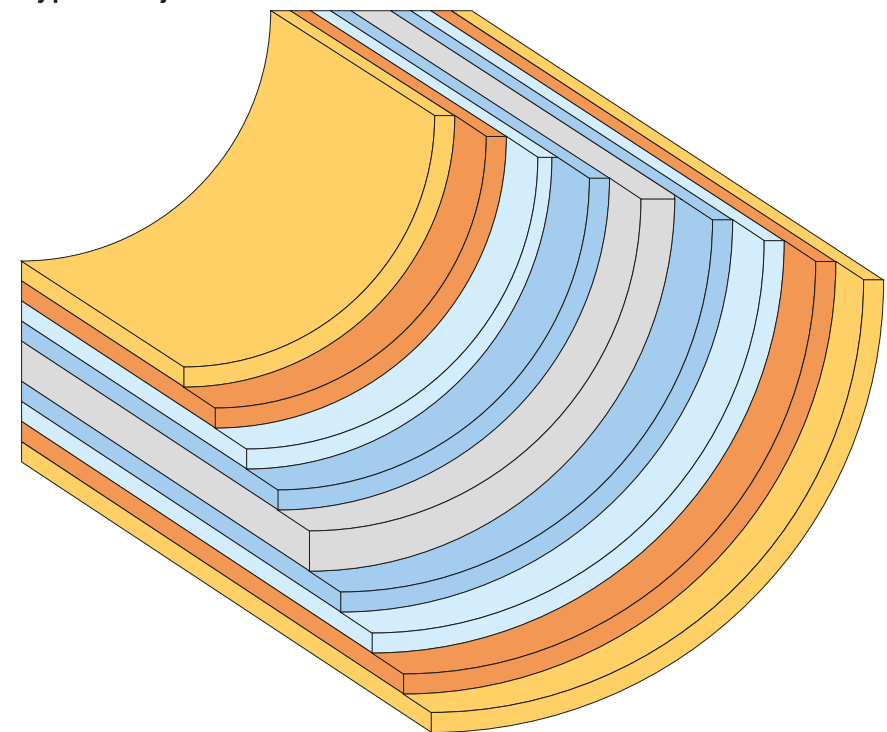
Materiał wsadowy

Dostawcami materiału do produkcji rynien INGURI są renomowane koncerny stalowe, dostarczające najwyższej jakości stal w postaci blach Aluzinc – ocynkowanych i powlekanych – stanowiących materiał wsadowy do produkcji rynien.

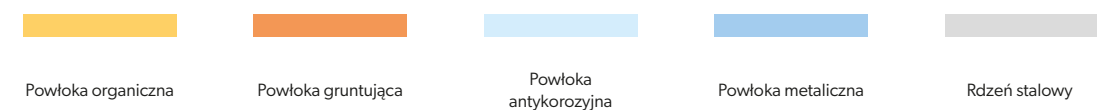
Staranny dobór dostawcy materiału wsadowego ma zasadniczy wpływ na jakości trwałość produktu. Wyraża się to jego odpornością na korozję i przebarwienia koloru.

Dlatego systemy rynnowe INGURI objęte są długoletnią gwarancją.

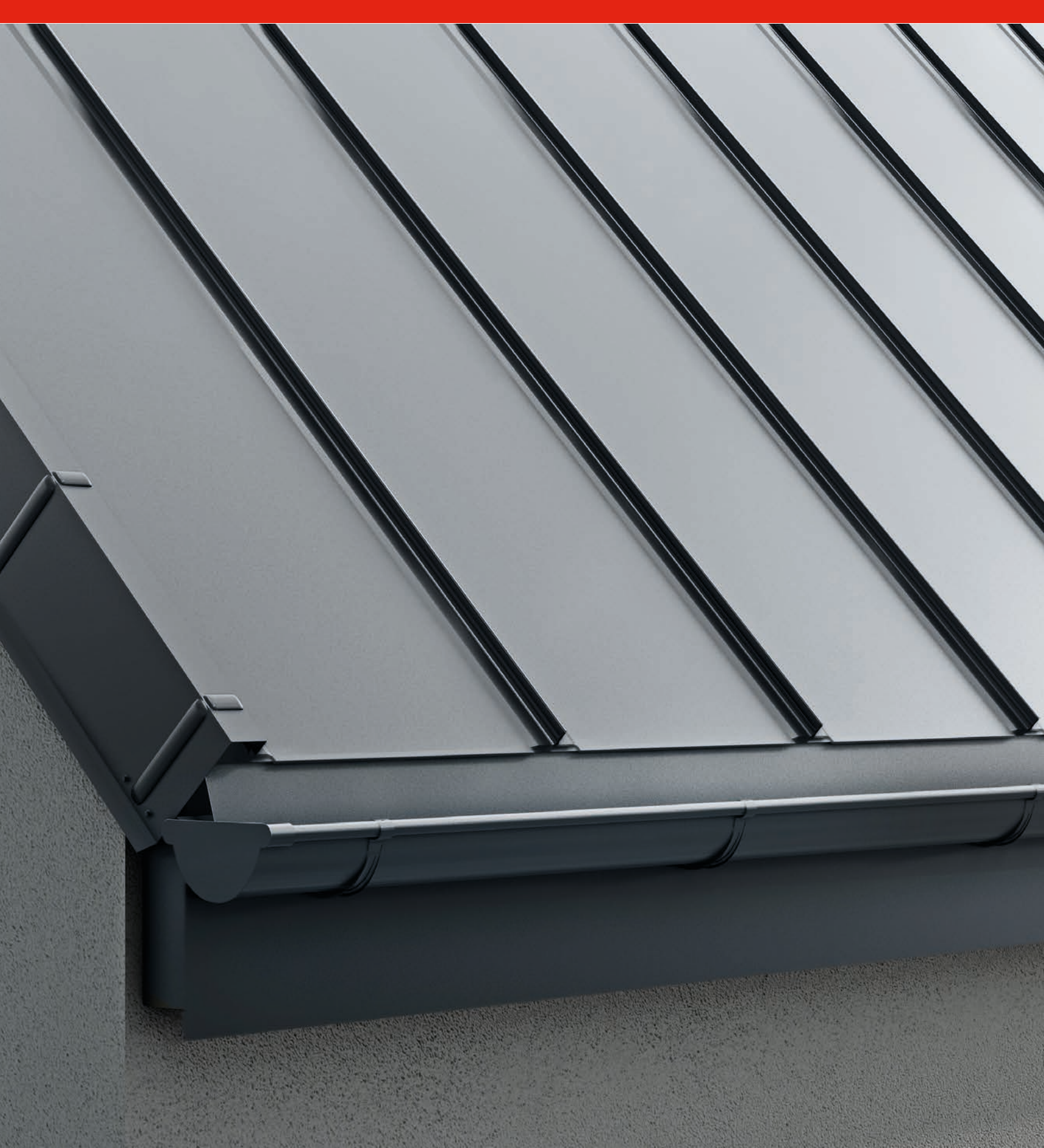
Przekrój blachy powlekanej



Legenda



Szczegółowe warunki gwarancji określa karta gwarancyjna.



6.

Obróbki blacharskie i akcesoria

68. Nowe obróbki blacharskie

70. Obróbki blacharskie

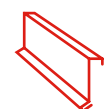
72. Akcesoria

Obróbki blacharskie

Specjalnie dla modułowych dachówek blaszanych IZI i ZET opracowaliśmy system dedykowanych obróbek blacharskich. W celu zapewnienia maksymalnej zgodności i optymalnej współpracy tych elementów w obrębie konstrukcji dachu, budowa obróbek uwzględnia kształt i szerokość fali pokrycia.

Co więcej, zastosowanie tego samego materiału wsadowego pozwala na uzyskanie całkowitej zgodności koloru oraz struktury powierzchni. Tak dopracowany system obróbek blacharskich to doskonała funkcjonalność i bezpieczeństwo przy zachowaniu najwyższej estetyki pokrycia.

Marka BP2 nieustannie się rozwija i dopasowuje produkty do potrzeb swoich klientów, dlatego uaktualniliśmy naszą ofertę obróbek blacharskich, które zapewniają oszczędność czasu pracy na dachu, gwarancję solidnego wykonania oraz najwyższą estetykę. Ich profesjonalny montaż jest kluczem do sukcesu dobrze wykonanych detali dachu.



BP2 - Obróbki blacharskie, szczegóły, zalety, wymiary.
Zeskanuj kod i dowiedz się więcej.



Wiatrownica ADAPT
- NOWOŚĆ



grubość blachy	0.5 mm
długość	550 mm
wysokość	240-320 mm



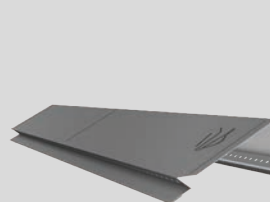
Wiatrownica II
- NOWOŚĆ



grubość blachy	0.5 mm
długość	2000 mm
wysokość	150 mm



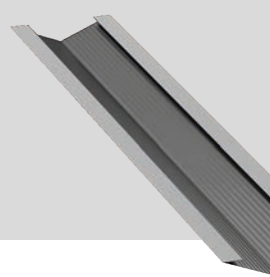
Gąsior wentylowany
- NOWOŚĆ



grubość blachy	0.5 mm
długość	1088 mm
wysokość	85 mm



Rynna koszowa
- NOWOŚĆ



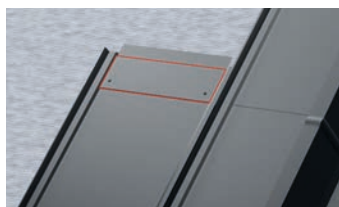
grubość blachy	0.5 mm
długość	2000 mm
wysokość	95 mm



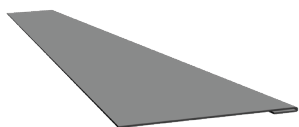
Pas nadrynowy startowy



grubość blachy	0.5 mm
długość	2000 mm
wysokość	155 mm



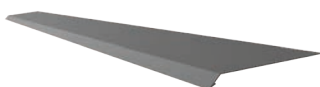
Łącznik paneli dachowych



grubość blachy	0.5 mm
długość	500 mm
wysokość	120 mm



Listwa okapu



grubość blachy	0.5 mm
długość	2000 mm
wysokość	20 mm



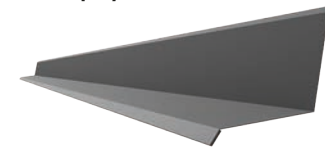
Uniwersalny pas podrynowy / przedłużenie wiatrownicy



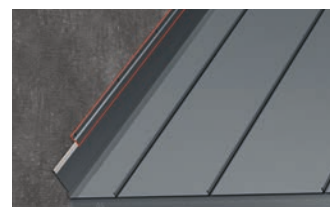
grubość blachy	0.5 mm
długość	2000 mm
wysokość	190 mm



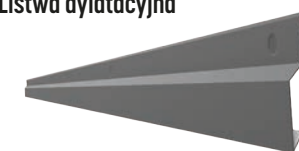
Obróbka przyścienna I



grubość blachy	0.5 mm
długość	2000 mm
wysokość	125 mm



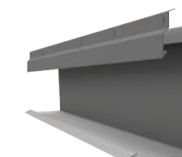
Listwa dylatacyjna



grubość blachy	0.5 mm
długość	2000 mm
wysokość	65 mm



Obróbka przyścienna z listwą dylatacyjną



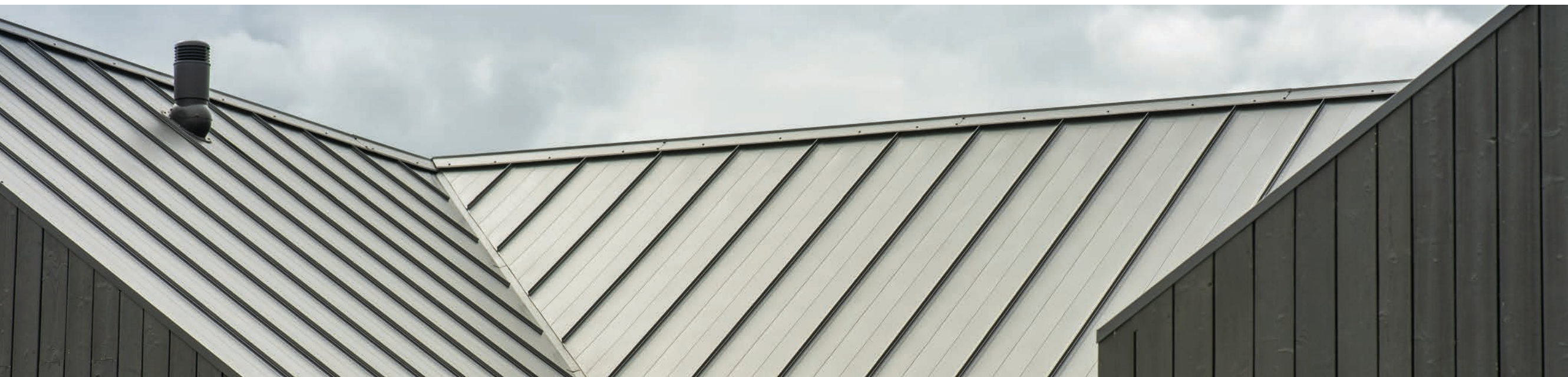
grubość blachy	0.5 mm
długość	2000 mm
wysokość	135 mm



Uniwersalna obróbka wentylacyjna



grubość blachy	0.5 mm
długość	2000 mm
wysokość	26 mm



Mocowania



Wkręty farmerskie - Wkręty samowierzące z podkładką z EPDM do mocowania blach, blachodachówki i obróbek blacharskich do podłoża drewnianego. Wkręt typu farmer z gniazdem TX.



Wkręty farmerskie - Wkręty samowierzące z podkładką z EPDM do mocowania blach, blachodachówki i obróbek blacharskich do podłoża drewnianego. Wkręt typu farmer.



Wkręty samowiertne - Wkręt samowierzący do mocowania cienkich blach na zakład.



Wkręty montażowe - Wkręt samogwintujący do mocowania elementów stalowych do profili oraz łączenia elementów stalowych na zakład.



Wkręty do płyt warstwowych - Wkręt samowierzący z aluminiową podkładką EPDM do mocowania płyt warstwowych do podłoża stalowego.

MOCOWANIA	Wymiary	J.m.
	[mm]	
Wkręty farmerskie	4,8 x 19	250 szt.
Wkręty farmerskie	4,8 x 35	250 szt.
Wkręty farmerskie	4,8 x 55	200 szt.
Wkręty farmerskie TORX	4,8 x 35	250 szt.
Wkręty samowiertne max. 3,0 mm	4,8 x 19	250 szt.
Wkręty samowiertne max. 5,0 mm *	5,5 x 25	250 szt.
Wkręty samowiertne max. 12,0 mm *	5,5 x 32	250 szt.
Wkręty montażowe L	4,2 x 32	500 szt.

* Produkt dostępny na zamówienie



Komunikacja dachowa



Ława kominiarska - ława kominiarska o dużej, antypoślizgowej powierzchni. Dostępna w długościach od 0,4 do 3,0 m. Bezpieczna szerokość - 250 mm.

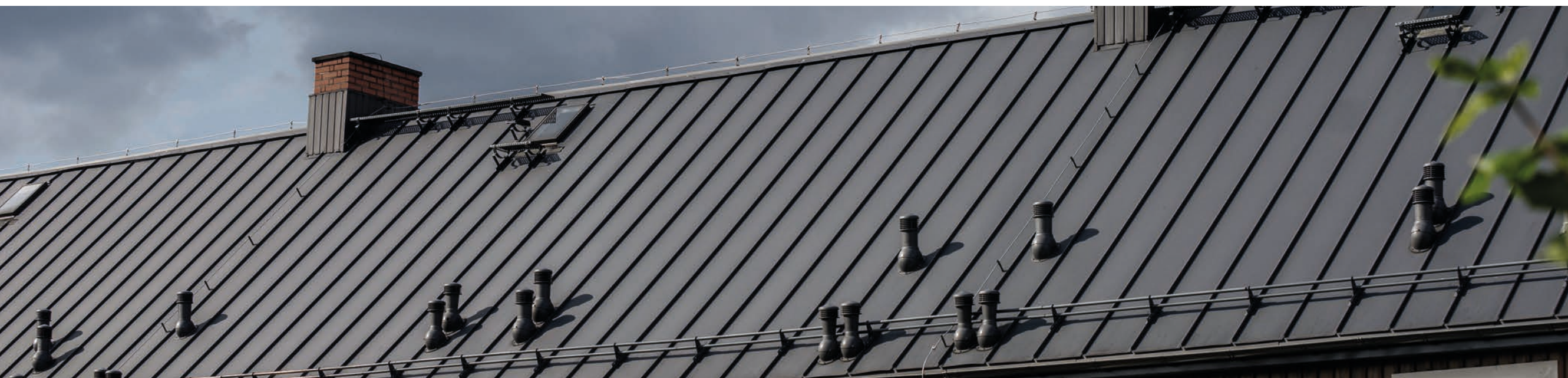


Stopień kominiarski - Stopień dachowy to jeden z elementów systemu komunikacji na dachu skośnym. Składa się z solidnej części mocującej, antypoślizgowej powierzchni na stopę oraz uchwytu.

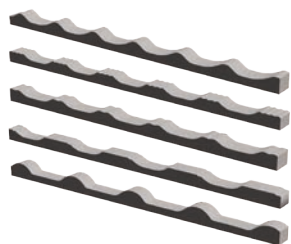


Płotek przeciwniegowy - System płotków przeciwniegowych to stabilne i skuteczne rozwiązanie chroniące przed zsuwającymi się z dachu masami śniegu.

KOMUNIKACJA DACHOWA	J.m.
Płotek przeciwniegowy 2,0 m	szt.
Płotek przeciwniegowy rurowy LAMBDA 2.0 / IZI 2,0 m	kpl.
Wspornik płotka do blachy trapezowej	szt.
Wspornik płotka do dachówek blaszanych	szt.
Wspornik płotka do dachówek modułowych IZI	szt.
Ława kominiarska 0,40 m	szt.
Ława kominiarska 0,60 m	szt.
Ława kominiarska 0,80 m	szt.
Ława kominiarska 1,00 m	szt.
Ława kominiarska 2,0 m	szt.
Ława kominiarska 3,0 m	szt.
Mocownik ławy kominiarskiej	szt.
Wspornik ławy/stopnia do blachy trapezowej	szt.
Wspornik ławy/stopnia do dachówek blaszanych	szt.
Stopień kominiarski	szt.
Przyścienny mocownik ławy kominiarskiej	szt.
Łącznik ławy kominiarskiej	szt.



Uszczelnienia i kominki wentylacyjne



Uszczelka profilowana - Profile o kształcie odwzorowującym odpowiedni profil pokrycia dachowego z otworami przeznaczone są do zabezpieczania szczelin w dachach.



Taśma kalenicowa - Paroprzepuszczalna taśma kalenicowa służy do uszczelnienia oraz wentylacji kalenic.



Silikon dekarSKI - Plastyczno-elastyczny, jednoskładnikowy kauczukowy kit dekarSKI do uszczelniania pokryć blacharskich.

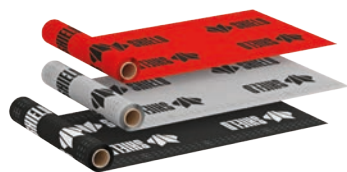


Kominek wentylacyjny - Kominki wentylacyjne stosowane są jako element kończący ciąg wentylacji grawitacyjnej w budynkach - są alternatywą dla murowanych kominów wentylacyjnych.

USZCZELNIENIA I KOMINKI WENTYLACYJNE	Wymiary	J.m.
	[mm]	
Uszczelka profil. ALFA, T14, T18, T18 ECO kalenica	~ 1000	szt.
Uszczelka profil. ALFA, T14, T18, T18 ECO komplet	~ 1000	kpl.
Uszczelka profil. STIGMA, HETA, GAMMA/ZET, BAVARIA kalenica	~ 1000	szt.
Uszczelka profil. STIGME, HETA, GAMMA/ZET, BAVARIA komplet	~ 1000	kpl.
Uszczelka profil. T35, T35 ECO, T55, T60 kalenica	~ 1000	szt.
Uszczelka profil. T35, T35 ECO, T50, T55 komplet	~ 1000	kpl.
Uszczelka profil. T60 komplet	~ 1000	kpl.
Uszczelka klinowa	1000	szt.
Uszczelka klinowa - rozprężna PURS	1000	szt.
Taśma kalenicowa ALU	240 mm x 5 mb	mb
Silikon dekarSKI	280 ml	szt.
Kominek wentylacyjny do dachówki blaszanej, ZET - nieocieplony	Ø 125	szt.
Kominek wentylacyjny do dachówki blaszanej, ZET - ocieplony	Ø 125	szt.
Kominek wentylacyjny do blach trapezowych - nieocieplony	Ø 125	szt.
Kominek wentylacyjny do blach trapezowych - ocieplony	Ø 125	szt.
Kominek wentylacyjny do dachówki modułowej IZI	Ø 110	szt.



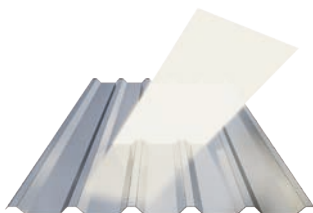
Folie, membrany, lakiery i świetliki



Membrany - Membrany dachowe są stosowane jako warstwy wstępnego krycia pod pokryciami dachów pochyłych. Zapobiegają przedostawaniu się do termoizolacji i konstrukcji dachu podwiewanych tam opadów: deszczu i śniegu.

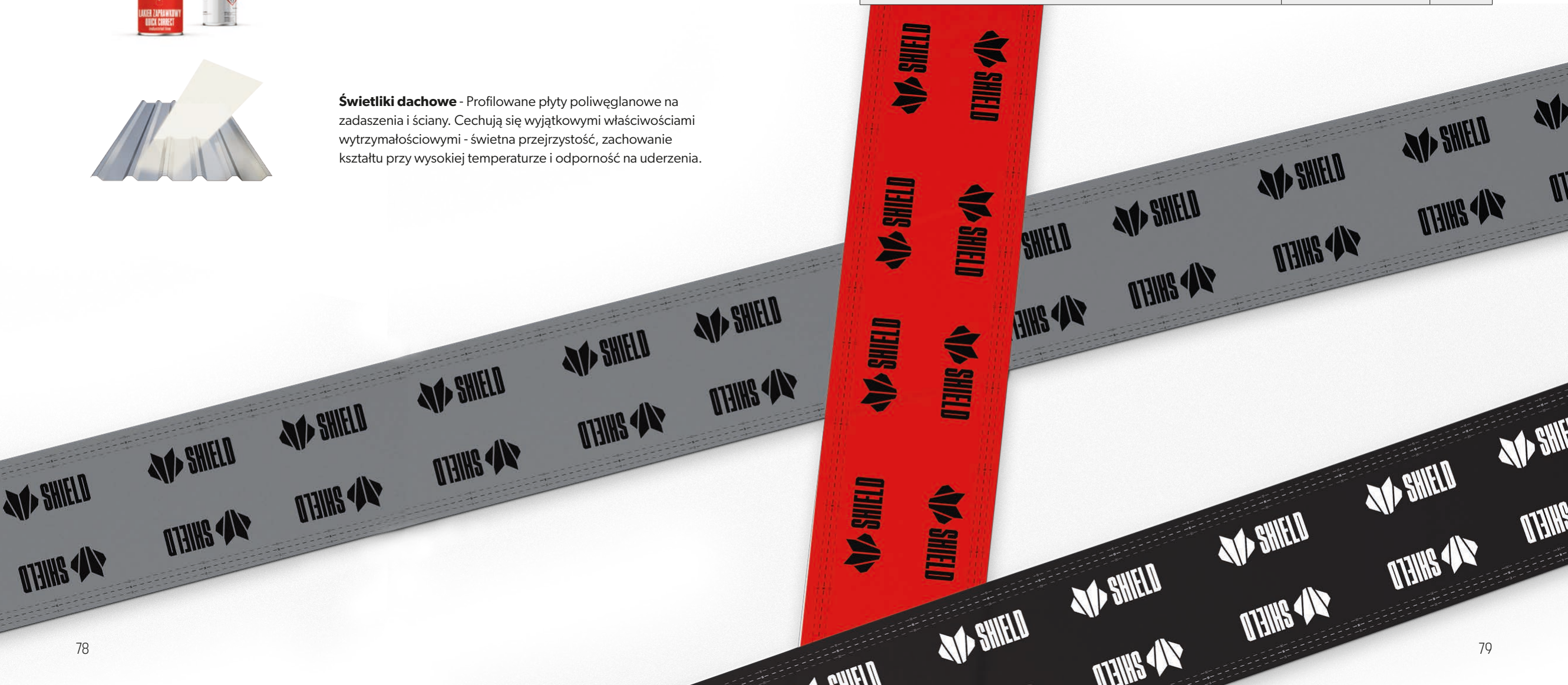


Farby i lakiery - Lakiery zaprawkowe stosowane są do zabezpieczenia krawędzi ciętych oraz ewentualnych uszkodzeń powłoki pokrycia powstałych podczas montażu.



Świetliki dachowe - Profilowane płyty poliwęglanowe na zadaszenia i ściany. Cechują się wyjątkowymi właściwościami wytrzymałościowymi - świetna przejrzystość, zachowanie kształtu przy wysokiej temperaturze i odporność na uderzenia.

FOLIE, MEMBRANY, LAKIERY I ŚWIETLIKI	Wymiary	J.m.
Membrana BP2 Protect 100 g	1,6 m x 50 mb	m2
Membrana BP2 Protect 120 g	1,6 m x 50 mb	m2
Membrana BP2 Protect 140 g	1,6 m x 50 mb	m2
Ekran dachowy - 265 g	1,6 m x 25 mb	m2
Lakier zaprawkowy spray	150 ml	szt.
Lakier zaprawkowy puszka	200 ml	szt.
Świetlik dachowy T18 ECO szer. całk. 1,169 m dł. 3 m	3,507	m2c
Świetlik dachowy T18 szer. całk. 1,117 m dł. 3 m	3,351	m2c
Świetlik dachowy T35 szer. całk. 1,105 m dł. 3 m	3,315	m2c





7.



Informacje techniczne i kontakt

82. Właściwości powłok

83. Powłoka dźwiękochłonna

84. Kolorystyka

86. Pomocne linki

88. Kontakt

Właściwości powłok

Kod	Grubość powłoki	Odporność na korozję	Odporność na promieniowanie UV	Okres gwarancji (lata)
HERCULIT [HC]	35 µm	RC4	RUV4	40 [FIT - 55*]
ICE COVER ZM [ICep]	35 µm	RC3	RUV4	35
Aluzinc [AZ 185]	185 g/m ²	RC3	nie dotyczy	25
ULTIMAT 35 Standard [UTK]	35 µm	RC4	RUV4	20 [FIT - 30*]
POLIESTER Standard [RAL]	25 µm	RC3	RUV2	10
MULTILAYER 40 [MLT]	40 µm	RC3	RUV3	10

Powyższe zestawienie ma charakter orientacyjny.

* Dotyczy modułowych paneli dachowych FIT.

Blachy z powłokami ICE COVER ZM – nie wymagają zabezpieczenia lakierem krawędzi ciętych.



Szczegółowe warunki gwarancji określa karta gwarancyjna. W przypadku modułowych dachówek blaszanych MODULAR SERIES oraz kompaktowych dachówek blaszanych COMPACT SERIES gwarancja uzyskuje ważność po dokonaniu rejestracji na stronie internetowej www.warranty.bp2.eu.

SOUNDCONTROL powłoka dźwiękochłonna

SOUNDCONTROL
Acoustic isolation

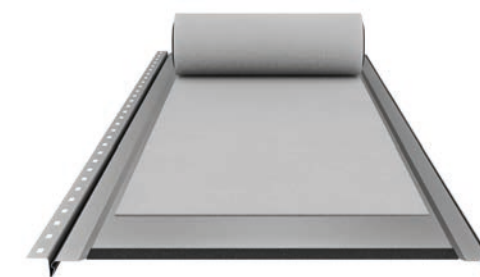
Zastosowanie powłoki dźwiękochłonnej SOUNDCONTROL na stalowych pokryciach dachowych i elewacyjnych skutecznie podnosi poziom ich izolacyjności akustycznej.

W efekcie redukcji ulega zarówno hałas powodowany przez opady atmosferyczne, jak też rozchodzenie się dźwięków wewnątrz obiektu. Pokrycia z powłoką SOUNDCONTROL znajdują zastosowanie we wszelkiego rodzaju obiektach, które ze względu na gabaryty bądź przeznaczenie, wymagają wysokich standardów akustycznych, jak np. hale produkcyjne, obiekty sportowe, budynki gospodarcze i mieszkalne.

Ze względu na bardzo wysoki stopień absorpcji wilgoci przez powłokę SOUNDCONTROL, spełnia ona również rolę membrany antykondensacyjnej. Powłoka dźwiękochłonna zostaje zaaplikowana na taśmę blachy płaskiej przed profilowaniem. Zapewnia to idealne przyleganie na całej powierzchni pokrycia dachowego.



Teraz aplikacja odcinkowa powłoki SOUNDCONTROL dostępna jest również dla produktu LAMBDA 2.0

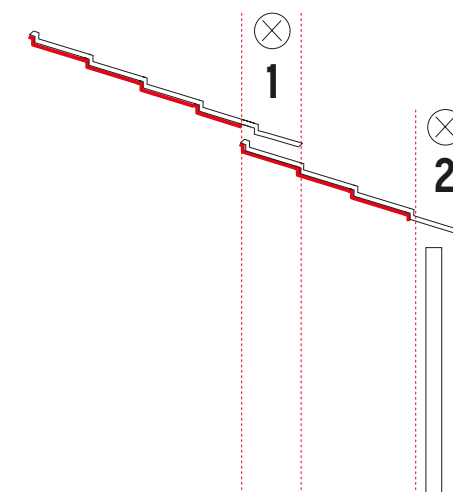


Wskazówki montażowe

W czasie montażu powłokę dźwiękochłonną SOUNDCONTROL należy bezwzględnie usunąć w miejscach, które nie zapewniają ujścia dla wilgotnego powietrza.

Dotyczy to przede wszystkim:

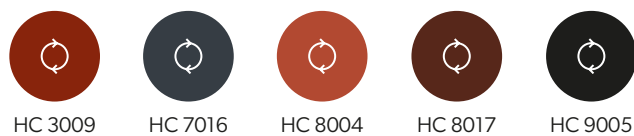
1. fragmentów pokrycia bezpośrednio nad ścianą oraz poza obrębem budynku,
2. miejsca łączenia arkuszy na zakład – w przypadku, gdy pokrycie składa się z kilku arkuszy łączonych z długości.



UWAGA! Spojenie ma charakter trwały. Materiału SOUNDCONTROL nie można usuwać i przyklejać ponownie. Stosując SOUNDCONTROL na pokryciach budynków gospodarczych zaleca się przemywanie go środkiem grzybobójczym co najmniej raz w roku. Przy montażu pokrycia należy eliminować zjawisko wzniosu kapilarnego. Dlatego też należy usunąć ręcznie powłokę SOUNDCONTROL w strefie okapu i kalenicy (min. 10 cm odstępu). Blachy z nałożoną powłoką antykondensacyjną powinny ściśle przylegać do podpór i ram konstrukcji, dlatego niezależnie od profilu powinny być mocowane do podpór w każdej dolnej fali.

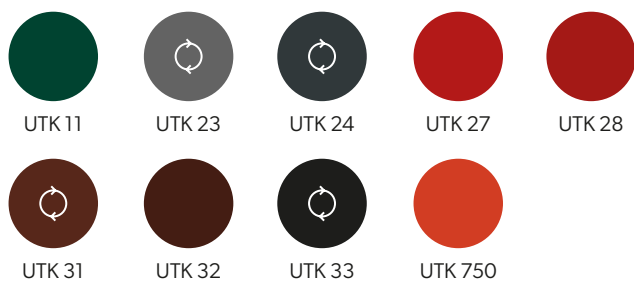
Kolorystyka

HERCULIT [HC]



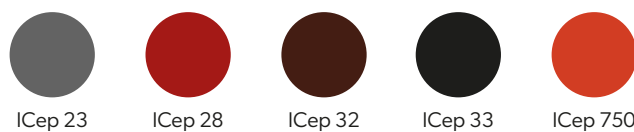
Panele FIT wykonane z blach w powłoce HERCULIT [HC] posiadają gwarancję powtarzalności koloru.

ULTIMAT [UTK]

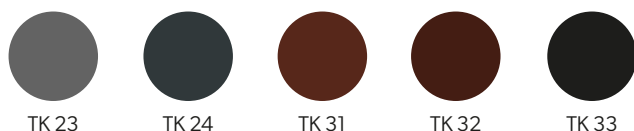


Kolory blach w powłoce ULTIMAT [UTK] posiadające gwarancję powtarzalności dla panelu FIT.

ICE COVER ZM [ICep]



MAT 35 Standard [TK]

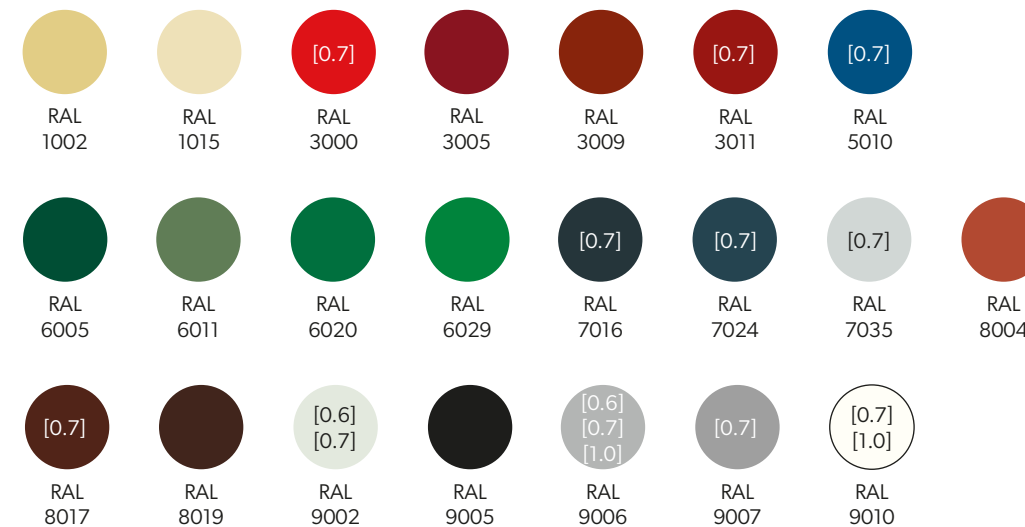


Dodatkowo, na indywidualne zamówienie, dostępne są kolory i powłoki niestandardowe, spoza przedstawionej palety.



Technologia druku nie pozwala na wierne oddanie barw, dlatego przedstawione kolory mają charakter orientacyjny i mogą odbiegać od rzeczywistych.

POLIESTER Standard [RAL]



SP35 Multilayer [SP35/MULTI]

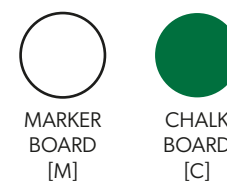


*Dostępny również w wersji obustronnie powlekanej: Winchester - SH252/SH252, Dark Oak - SH59/SH59, Golden Oak - SH65/SH65

Powłoka metaliczna



Blachy tablicowe



	Standardowa grubość blach wynosi 0.5 mm
[0.6]	Materiał dostępny również o grubości 0.6 mm
[0.7]	Materiał dostępny również o grubości 0.7 mm
[0.8]	Materiał dostępny również o grubości 0.8 mm
[1.0]	Materiał dostępny również o grubości 1.0 mm

BP2 - Pomocne linki



Strona internetowa BP2



Akademia Mistrzów BP2



Logowanie do systemu Eprofil



Dokumenty - instrukcje montażu



Rejestracja gwarancji



Filmy - instrukcje montażu



Filmy - realizacje dachów



facebook.com/bp2eu



instagram.com/bp2_eu



linkedin.com/company/bp2eu



youtube.com/@BP2eu



Kontakt



BP2 sp. z o.o.
ul. Nadwiślańska 11/139
30-527 Kraków

NIP: 6762431701

www.bp2.eu



- **Dystrybutorzy**
- **Przedstawiciele handlowi**
- **Autoryzowani wykonawcy**
- **Doradztwo techniczne**

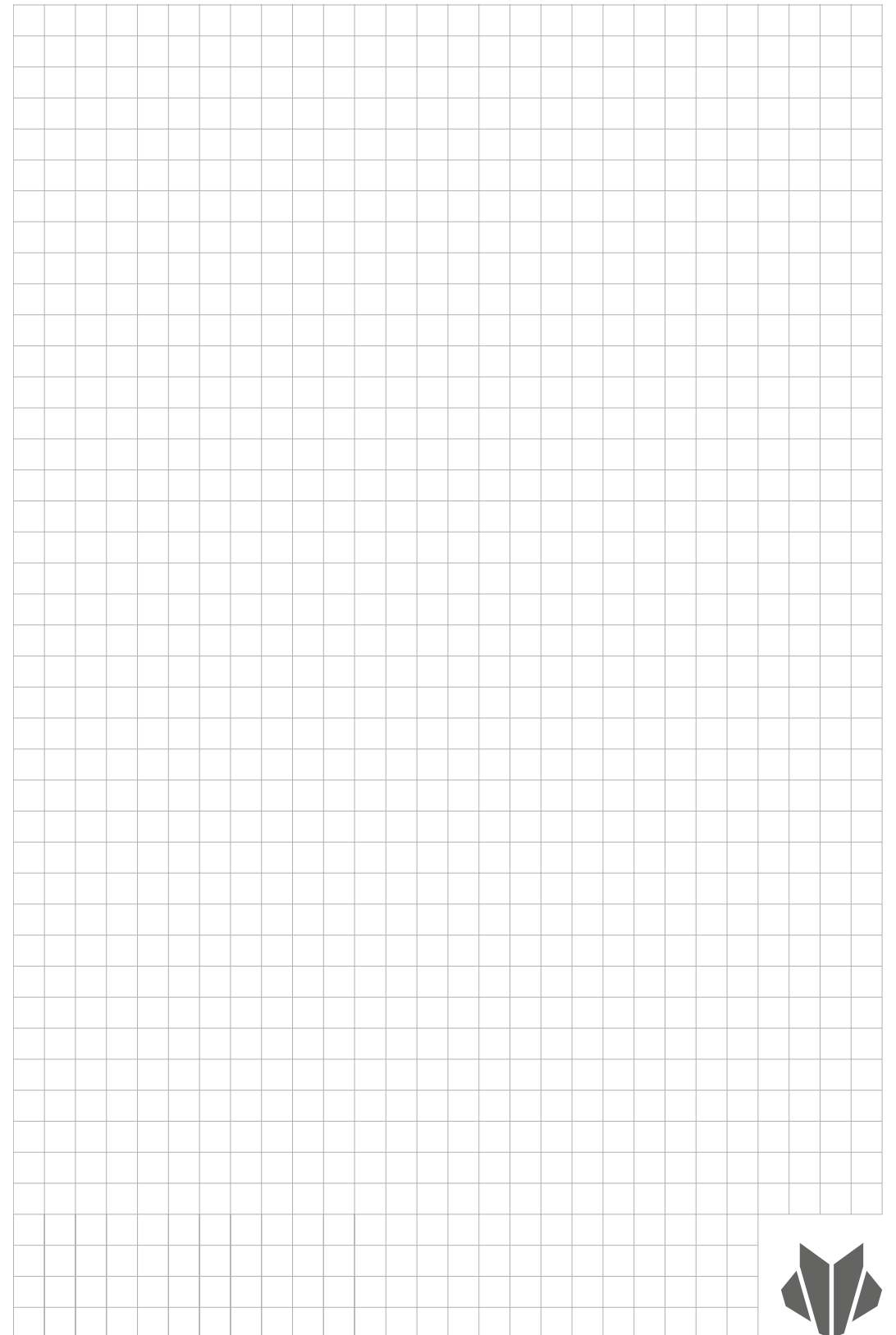
dane dystrybutora/pieczęć



Wszystkie podane w katalogu wartości liczbowe oraz cechy fizykochemiczne produktów mają charakter wyłącznie orientacyjny i poglądowy. Producent nie odpowiada za ewentualne błędy w redagowaniu i druku niniejszego katalogu oraz za ewentualne zmiany parametrów technicznych produktów w nim prezentowanych.



Niniejszy katalog nie stanowi oferty w rozumieniu Kodeksu Cywilnego.
Copyright © 2023 BP2. Wszelkie prawa zastrzeżone.





Modular roofing tiles
MODULAR SERIES



Compact roofing tiles
COMPACT SERIES



Steel roofing tiles
CLASSIC SERIES



Retro roof tiles
RETRO SERIES



Roof panels
PANEL SERIES



INTEGRATED
PV PANELS



Steel roof gutter system
INGURI



TRAPEZOIDAL
SHEETS



FLAT METAL
SHEETS



FLASHINGS



ACCESORIES



Roof Sandwich
PANELS



Wall Sandwich
PANELS



Facade cladding
SKRIN, LINEA, SINUS



Wall cassette &
PROSYSTHERM



Uncoiling and slitting
SERVICES



Cut to length
SERVICES



PERFORATION
of sheets

